



Dom w amarylisach (W) ver.2

116,30 m² + kotłownia 4,35 m²

Dom jednorodzinny
5 pokoi, kuchnia, spiżarnia, jadalnia, 2 łazienki,
kotłownia, garderoby

min. wymiary działki: 19,12 x 16,92 m
po adaptacji:* 19,12 x 16,52 m

*Modyfikacja lukarny na elewacji tylnej.

powierzchnia podłóg: (136,24) m²
powierzchnia zabudowy: 93,51 m²
powierzchnia dachu: 155,70 m²
kubatura: 626,13 m³
wysokość budynku: 8,37 m
wysokość kondygnacji: 2,70 m

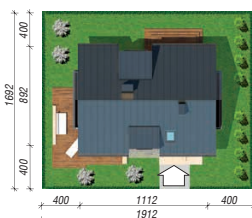
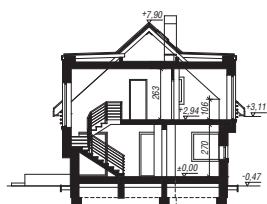
EP = 90 EU_{co} = 48 [kWh/(m²·rok)]

Projekt zgodny z NOWYMI
Warunkami Technicznymi 2017 r.

Technologia i konstrukcja

ściany zewn.: pustak ceramiczny Porotherm 25 cm + styropian Termo Organika 20 cm + tynk; **strop:** płyta żelbetowa; **schody:** żelbetowe, zabiegowe; **dach:** dwuspadowy, nachylenie 42 st., więźba drewniana, blacha; **kocioł:** gazowy, możliwość zamiany na paliwo stałe po adaptacji

Do tego projektu możesz wprowadzić zmiany, na które wyrazimy bezpłatną zgodę. Więcej na www.archon.pl



Dodatkowe informacje oraz zdjęcia z realizacji na www.archon.pl



elewacja wejściowa

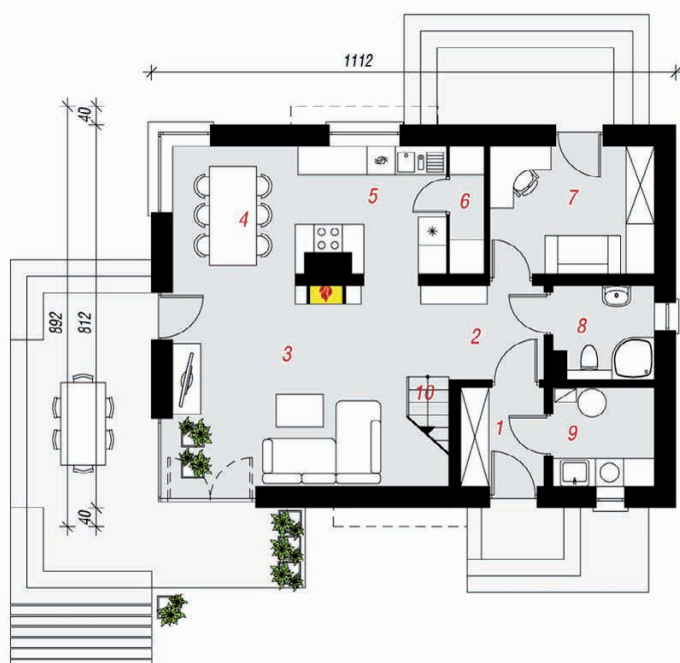
elewacja boczna

elewacja ogrodowa

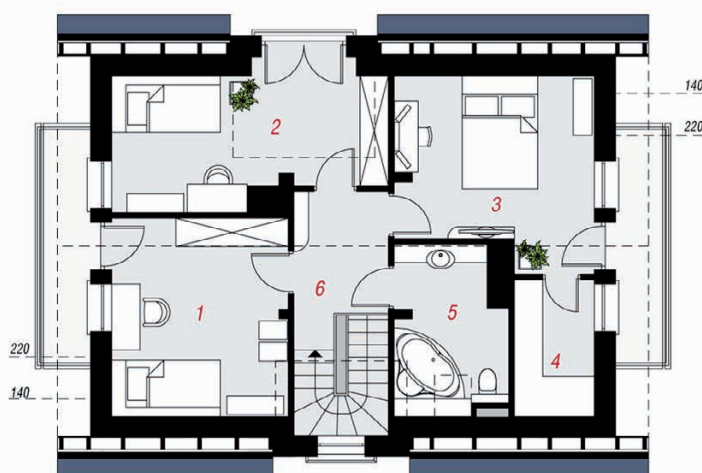
elewacja boczna



PARTER



PODDASZE



Opis pomieszczeń:

Parter (m ²)	68,12	(71,55)
1. Wiatrołap	3,57	
2. Hol	3,92	
3. Salon	21,35	(24,78)
4. Jadalnia	7,55	
5. Kuchnia	8,05	
6. Spiżarnia	1,86	
7. Pokój	9,18	
8. Łazienka	3,96	
9. Kotłownia	4,35	
10. Schody	4,33	

Poddasze (m ²)	52,53	(64,69)
1. Pokój	12,42	(15,34)
2. Pokój	12,84	(15,71)
3. Pokój	12,06	(15,47)
4. Garderoba	3,42	(4,72)
5. Łazienka	6,04	(7,70)
6. Korytarz	5,75	(5,75)

Zobacz dostępne wersje oraz projekty dodatkowych instalacji do projektu na www.archon.pl