



Dom w bergeniach 2 ver.2

PEŁNOBRANŻOWE ODBICIE LUSTRZANE

139,93 m² + kotłownia 5,94 m²
+ garaż 35,39 m²

Dom jednorodzinny
5 pokoi, kuchnia, spiżarnia, 2 łazienki, WC,
kotłownia, pralnia, garderoby

min. wymiary działki: 23,52 x 28,32 m
po adaptacji:* 22,72 x 27,32 m

*Likwidacja wykusza w salonie i okien na tylnej elewacji.

powierzchnia podłóg: (181,26) m²
powierzchnia zabudowy: 233,17 m²
powierzchnia dachu: 322,90 m²
kubatura: 1052,82 m³
wysokość budynku: 5,68 m
wysokość kondygnacji: 2,78 m

EP = 87 EU_{CO} = 42 [kWh/(m²·rok)]

Projekt zgodny z NOWYMI
Warunkami Technicznymi 2017 r.

Technologia i konstrukcja

ściany zewn.: pustak ceramiczny Porotherm 25 cm + styropian Termo Organika 20 cm + tynk; **strop:** płyta żelbetowa; **dach:** czterospadowy, nachylenie 25 st., więźba drewniana, dachówka ceramiczna; **kocioł:** na paliwo stałe + alternatywnie gazowy; **brama garażowa:** HÖRMANN

Do tego projektu możesz wprowadzić zmiany, na które wyrazimy bezpłatną zgodę. Więcej na www.archon.pl

Dodatkowe informacje oraz zdjęcia z realizacji na www.archon.pl



elewacja wejściowa



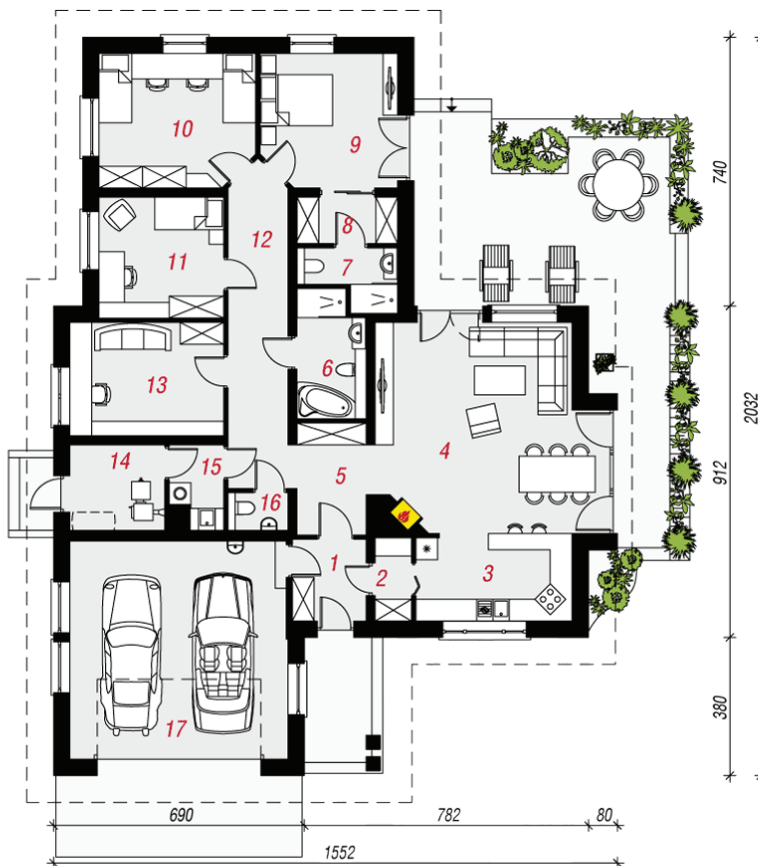
elewacja boczna



elewacja ogrodowa



elewacja boczna



PARTER

Opis pomieszczeń:

Parter (m ²)	181,26
1. Wiatrołap	4,40
2. Spiżarnia	2,16
3. Kuchnia	10,16
4. Salon + Jadalnia	33,38
5. Hol	5,65
6. Łazienka	6,14
7. Łazienka	3,63
8. Garderoba	3,38
9. Pokój	13,29
10. Pokój	15,21
11. Pokój	11,15
12. Korytarz	13,92
13. Gabinet	12,91
14. Kotłownia	5,94
15. Pralnia	2,96
16. Toaleta	1,59
17. Garaż	35,39

