



# Dom pod więzowcem ver.2

138,63 m<sup>2</sup> + kotłownia 6,92 m<sup>2</sup>  
 + garaż 35,99 m<sup>2</sup>  
 + strych 2,68 m<sup>2</sup>

Dom jednorodzinny  
 5 pokoi, kuchnia, 2 łazienki, kotłownia, pralnia, garderoby, strych

min. wymiary działki: 21,92 x 22,12 m  
 po adaptacji\*: 19,92 x 22,12 m

\*Likwidacja wykusza w jadalni oraz okien w ścianie bocznej garażu, przesunięcie okien połaciowych.

powierzchnia podłóg: (221,05) m<sup>2</sup>  
 powierzchnia zabudowy: 150,84 m<sup>2</sup>  
 powierzchnia dachu: 246,70 m<sup>2</sup>  
 kubatura: 883,35 m<sup>3</sup>  
 wysokość budynku: 8,49 m  
 wysokość kondygnacji: 2,81 m

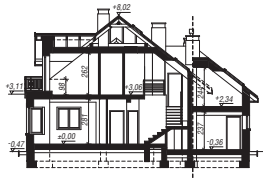
EU<sub>CO</sub> = 36 [kWh/(m<sup>2</sup>·rok)]  
 EP(paliwo stałe) = 83 EP(gaz) = 87  
 EP(pellet) = 25

Zgodny z NOWYMI PRZEPISAMI 2017 r.

## Technologia i konstrukcja

**ściany zewn.:** pustak ceramiczny Porotherm 25 cm + styropian Termo Organika 20 cm + tynk; **stop:** płyta żelbetowa; **schody:** żelbetowe, trójbiegowe; **dach:** czterospadowy, nachylenie 38 st., więźba drewniana, dachówka ceramiczna; **kocioł:** na paliwo stałe + alternatywnie gazowy; **brama garażowa:** HÖRMANN

Do tego projektu możesz wprowadzić zmiany, na które wyrazimy bezpłatną zgodę. Więcej na [www.archon.pl](http://www.archon.pl)



Dodatkowe informacje oraz zdjęcia z realizacji na [www.archon.pl](http://www.archon.pl)



elevacja wejściowa

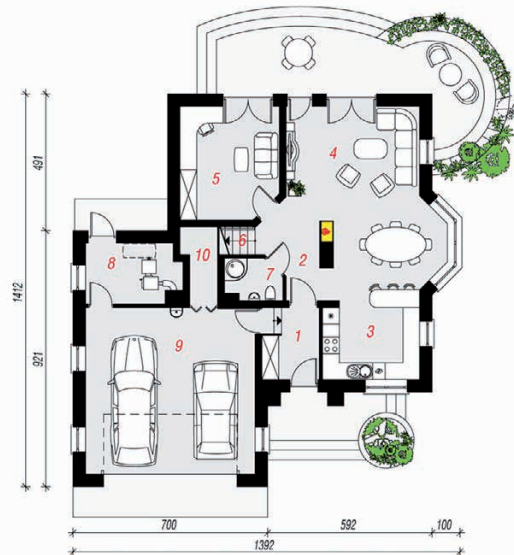
elevacja boczna

elevacja ogrodowa

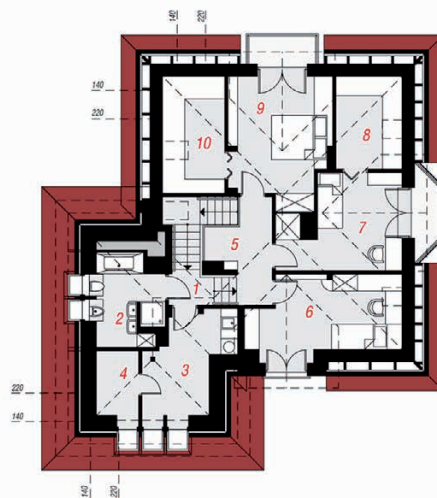
elevacja boczna



PARTER



PODDASZE



## Opis pomieszczeń:

Parter (m <sup>2</sup> )	115,88	(117,95)
1. Wiatrołap	5,08	
2. Hol	5,84	
3. Kuchnia	9,57	
4. Salon + Jadalnia	31,01	
5. Pokój	13,83	
6. Schody	4,18	
7. Łazienka	2,69	
8. Kotłownia	6,92	
9. Garaż	35,99	
10. Schowek	0,77	(2,84)

Poddasze (m <sup>2</sup> )	68,34	(103,10)
1. Schody	2,67	(2,67)
2. Łazienka	6,07	(10,66)
3. Pralnia	7,66	(14,93)
4. Strych	2,68	(8,27)
5. Hol	6,53	(6,66)
6. Pokój	9,37	(14,56)
7. Pokój	12,08	(12,94)
8. Garderoba	3,25	(7,72)
9. Pokój	14,07	(15,52)
10. Garderoba	3,96	(9,17)



Zobacz dostępne wersje oraz projekty dodatkowych instalacji do projektu na [www.archon.pl](http://www.archon.pl)