



Dom pod więzowcem ver.2

PEŁNOBRANŻOWE ODBICIE LUSTRZANE

138,63 m² + kotłownia 6,92 m²
+ garaż 35,99 m²
+ strych 2,68 m²

Dom jednorodzinny
5 pokoi, kuchnia, 2 łazienki, kotłownia, pralnia, garderoby, strych

min. wymiary działki: 21,92 x 22,12 m
po adaptacji:* 19,92 x 22,12 m

*Likwidacja wykusza w jadalni oraz okien w ścianie bocznej garażu, przesunięcie okien pościelowych.

powierzchnia podłóg: (221,05) m²
powierzchnia zabudowy: 150,84 m²
powierzchnia dachu: 246,70 m²
kubatura: 883,35 m³
wysokość budynku: 8,49 m
wysokość kondygnacji: 2,81 m

archon
PROJEKTY DOMÓW

Dodatkowe informacje oraz zdjęcia z realizacji na www.archon.pl



elevacja wejściowa



elevacja boczna



elevacja ogrodowa



elevacja boczna

EU_{CO} = 36 [kWh/(m²·rok)]
EP(paliwo stałe) = 83 EP(gaz) = 87
EP(pellet) = 25

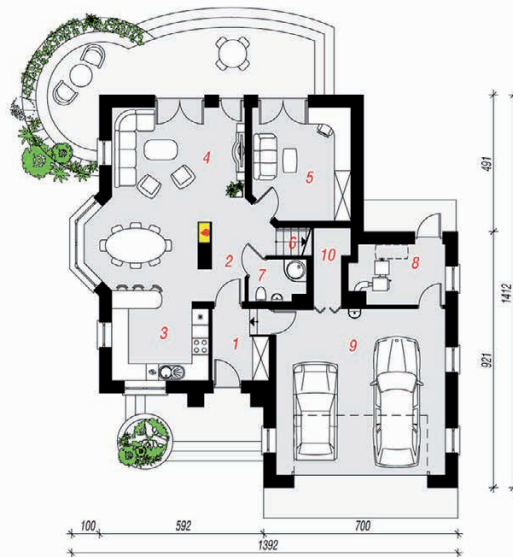
Zgodny z NOWYMI PRZEPISAMI 2017 r.

Technologia i konstrukcja

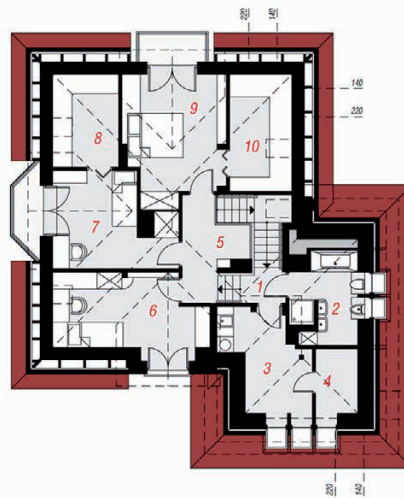
ściany zewn.: pustak ceramiczny Porotherm 25 cm + styropian Termo Organika 20 cm + tynk; **strop:** płyta żelbetowa; **schody:** żelbetowe, trójbiegowe; **dach:** czterospadowy, nachylenie 38 st., więźba drewniana, dachówka ceramiczna; **kocioł:** na paliwo stałe + alternatywnie gazowy; **brama garażowa:** HÖRMANN

Do tego projektu możesz wprowadzić zmiany, na które wyrazimy bezpłatną zgodę. Więcej na www.archon.pl

PARTER



PODDASZE

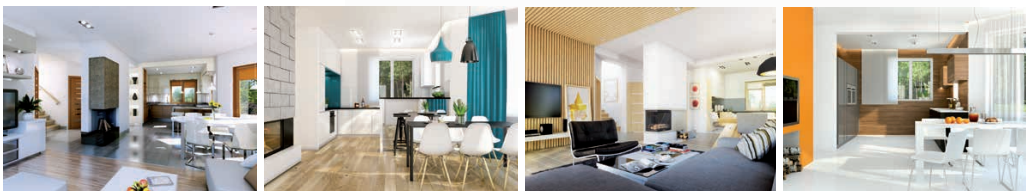


Opis pomieszczeń:

Parter (m ²)	115,88	(117,95)
1. Wiatrołap	5,08	
2. Hol	5,84	
3. Kuchnia	9,57	
4. Salon + Jadalnia	31,01	
5. Pokój	13,83	
6. Schody	4,18	
7. Łazienka	2,69	
8. Kotłownia	6,92	
9. Garaż	35,99	
10. Schowek	0,77	(2,84)

Poddasze (m²)

Poddasze (m ²)	68,34	(103,10)
1. Schody	2,67	(2,67)
2. Łazienka	6,07	(10,66)
3. Pralnia	7,66	(14,93)
4. Strych	2,68	(8,27)
5. Hol	6,53	(6,66)
6. Pokój	9,37	(14,56)
7. Pokój	12,08	(12,94)
8. Garderoba	3,25	(7,72)
9. Pokój	14,07	(15,52)
10. Garderoba	3,96	(9,17)



Zobacz dostępne wersje oraz projekty dodatkowych instalacji do projektu na www.archon.pl