



Dom pod więzowcem (N) ver.2

PEŁNOBRANŻOWE ODBICIE LUSTRZANE

140,29 m² + kotłownia 6,98 m²
 + garaż 35,97 m²
 + strych 2,83 m²

Dom jednorodzinny
 5 pokoi, kuchnia, 2 łazienki, kotłownia, pralnia, garderoby, strych

min. wymiary działki: 21,92 x 22,12 m
 po adaptacji:* 19,92 x 22,12 m

*Likwidacja wykusza, likwidacja okien w ścianie bocznej garażu, likwidacja okien dachowych na bocznej pości.

powierzchnia podłóg: (226,88) m²
 powierzchnia zabudowy: 150,83 m²
 powierzchnia dachu: 246,70 m²
 kubatura: 883,63 m³
 wysokość budynku: 8,49 m
 wysokość kondygnacji: 2,81 m

EP = 84 EU_{CO} = 38 [kWh/(m²·rok)]

Projekt zgodny z NOWYMI
 Warunkami Technicznymi 2017 r.

Dodatkowe informacje oraz zdjęcia z realizacji na www.archon.pl



elevacja wejściowa



elevacja boczna



elevacja ogrodowa



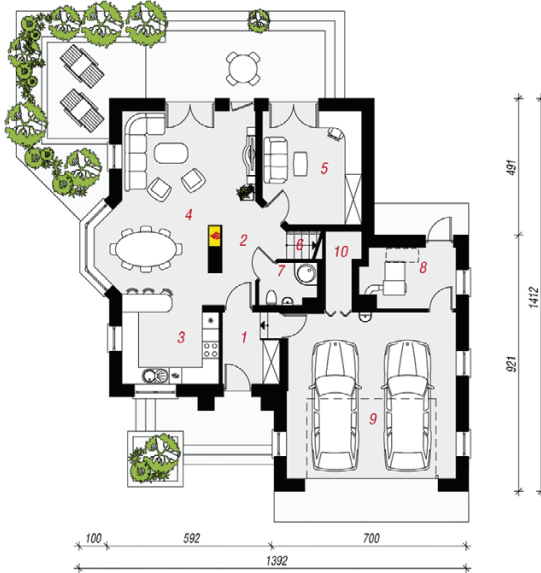
elevacja boczna

Technologia i konstrukcja

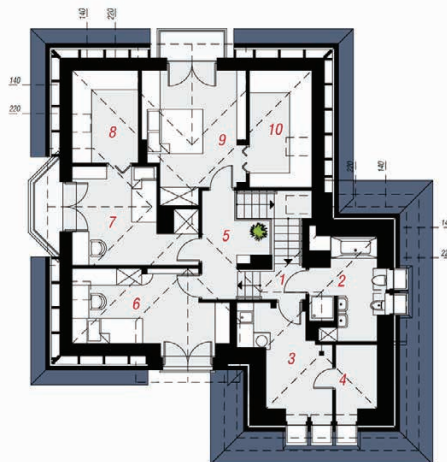
ściany zewn.: pustak ceramiczny Porotherm 25 cm + styropian Termo Organika 20 cm + tynk; **strop:** płyta żelbetowa; **schody:** żelbetowe, trójbiegowe; **dach:** czterospadowy, nachylenie 38 st., więźba drewniana, dachówka ceramiczna; **kocioł:** na paliwo stałe + alternatywnie gazowy; **brama garażowa:** HÖRMANN

Do tego projektu możesz wprowadzić zmiany, na które wyrazimy bezpłatną zgodę. Więcej na www.archon.pl

PARTER



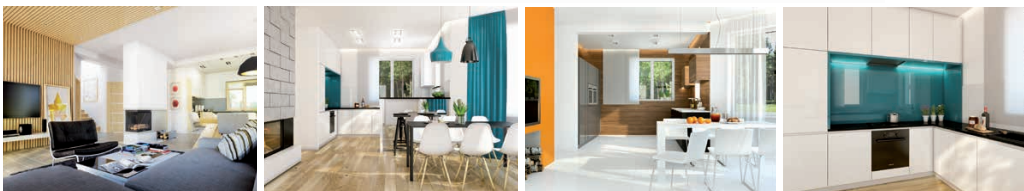
PODDASZE



Opis pomieszczeń:

Parter (m ²)	116,16	(118,25)
1. Wiatrołap	5,13	
2. Hol	5,82	
3. Kuchnia	9,57	
4. Salon + Jadalnia	31,03	
5. Pokój	13,90	
6. Schody	4,24	
7. Łazienka	2,73	
8. Kotłownia	6,98	
9. Garaż	35,97	
10. Schowek	0,79	(2,88)

Poddasze (m ²)	69,91	(108,63)
1. Schody	2,64	(2,64)
2. Łazienka	7,24	(15,36)
3. Pralnia	7,84	(15,01)
4. Strych	2,83	(8,33)
5. Hol	6,53	(7,05)
6. Pokój	9,39	(14,64)
7. Pokój	12,07	(12,98)
8. Garderoba	3,27	(7,78)
9. Pokój	14,12	(15,60)
10. Garderoba	3,98	(9,24)



Zobacz dostępne wersje oraz projekty dodatkowych instalacji do projektu na www.archon.pl