



Dom w ostrózkach 2 ver.2

PEŁNOBRANŻOWE ODBICIE LUSTRZANE

107,80 m² + kotłownia 2,81 m²

Dom do zabudowy bliźniaczej
6 pokoi, kuchnia, łazienka, kotłownia

min. wymiary działki: 11,78 x 19,42 m
po adaptacji:* 8,70 x 19,42 m

*Likwidacja wykusza, likwidacja okien w ścianie bocznej, skrócenie okapu.

powierzchnia podłóg: (118,90) m²
powierzchnia zabudowy: 80,09 m²
powierzchnia dachu: 125,30 m²
kubatura: 534,72 m³
wysokość budynku: 8,62 m
wysokość kondygnacji: 2,66 m

EP_(gaz) = 80 EU_{CO} = 37 [kWh/(m²·rok)]

Zgodny z przepisami 2017 r.

Technologia i konstrukcja

ściany zewn.: pustak ceramiczny Porotherm 25 cm + styropian Termo Organika 20 cm + tynk; **strop:** płyta żelbetowa; **schody:** drewniane, zabiegowe; **dach:** dwuspadowy, nachylenie 35 st., więźba drewniana, dachówka ceramiczna; **kocioł:** gazowy

Do tego projektu możesz wprowadzić zmiany, na które wyrazimy bezpłatną zgodę. Więcej na www.archon.pl

Dodatkowe informacje oraz zdjęcia z realizacji na www.archon.pl



elevacja wejściowa



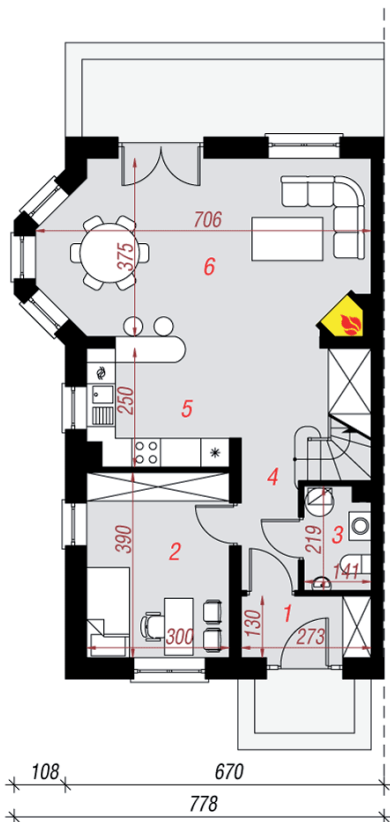
elevacja boczna



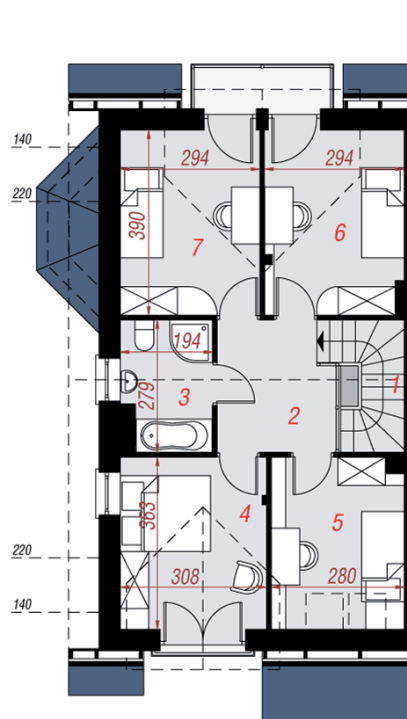
elevacja ogrodowa



elevacja boczna



PARTER



PODDASZE

Opis pomieszczeń:

Parter (m ²)	58,27	(60,37)
1. Wiatrołap	3,39	
2. Pokój	11,43	
3. Kotłownia	2,81	
4. Hol	7,77	(9,87)
5. Kuchnia	7,90	
6. Salon	24,97	

Poddasze (m ²)	52,34	(58,53)
1. Schody	4,25	(4,25)
2. Hol	6,45	(6,45)
3. Łazienka	4,90	(4,90)
4. Pokój	9,99	(10,91)
5. Pokój	7,25	(9,77)
6. Pokój	9,68	(11,06)
7. Pokój	9,82	(11,19)

Zobacz dostępne wersje oraz projekty dodatkowych instalacji do projektu na www.archon.pl