

# Dom w kosówce (P) ver.2

PEŁNOBRANŻOWE ODBICIE LUSTRZANE

Dom jednorodzinny z poddaszem użytkowym  
5 pokoi, 1 kuchnia, 2 łazienki, spiżarnia, kotłownia,  
pralnia, garderoby, pomieszczenie gospodarcze,  
garaż, piwnica

**powierzchnia domu:** 121,21 m<sup>2</sup>  
(bez garażu, piwnicy)

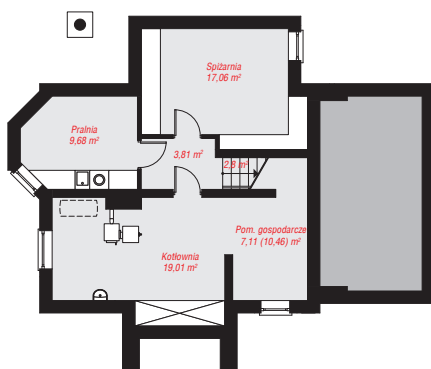
**powierzchnia garażu:** 19,82 m<sup>2</sup>  
**powierzchnia piwnicy:** 59,47 m<sup>2</sup>

**powierzchnia zabudowy:** 112,44 m<sup>2</sup>  
**powierzchnia podłóg:** 221,05 m<sup>2</sup>  
**kubatura:** 920,40 m<sup>3</sup>  
**wysokość budynku:** 8,22 m  
**powierzchnia dachu:** 201,80 m<sup>2</sup>

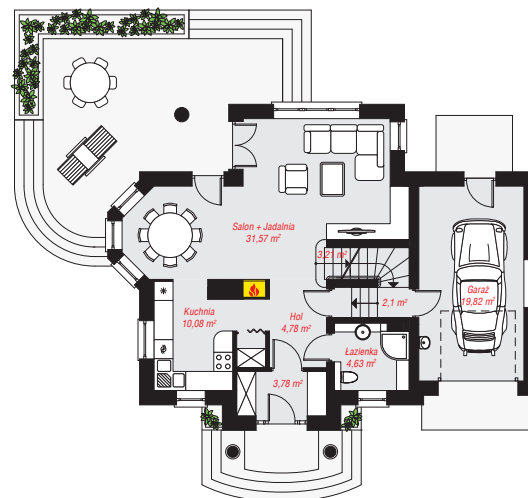
**min. wymiary działki:** 18,24 x 21,52 m  
**po adaptacji\*:** 20,52 x 18,24 m  
(Likwidacja wykusza.)

## Technologia i konstrukcja

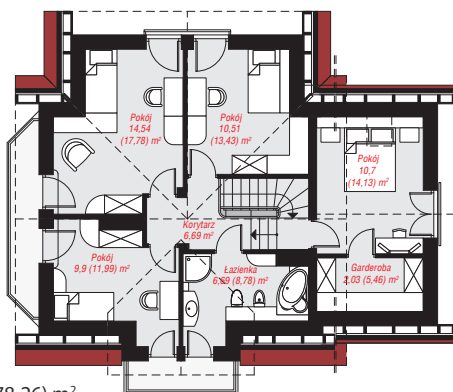
**ściany:** pustak ceramiczny Porotherm 25 cm, styropian Termo Organika 20 cm, tynk; **strop:** płyta żelbetowa;  
**ścianka kolankowa:** 108 cm; **dach:** dwuspadowy, nachylenie 42 st., więźba drewniana, dachówka ceramiczna, okno dachowe 4; **kocioł:** na paliwo stałe + alternatywnie gazowy



**PIWNICA:** 59,47 (62,82) m<sup>2</sup>



**PARTER:** 79,97 (0,00) m<sup>2</sup>



**PODDASZE:** 61,06 (78,26) m<sup>2</sup>



Do projektu możesz wprowadzić zmiany,  
na które wyrazimy bezpłatną zgodę.

Zobacz dostępne wersje projektu,  
wizualizacje wnętrz i zdjęcia z realizacji  
na [www.archon.pl](http://www.archon.pl)