

Dom w ananaszach (N) ver.2

PEŁNOBRANŻOWE ODBICIE LUSTRZANE

archon
PROJEKTY DOMÓW

Dom jednorodzinny z poddaszem użytkowym
5 pokoi, 1 kuchnia, 2 łazienki, kotłownia,
garderoby, garaż

powierzchnia domu: 109,04 m²
(bez kotłowni, garażu)

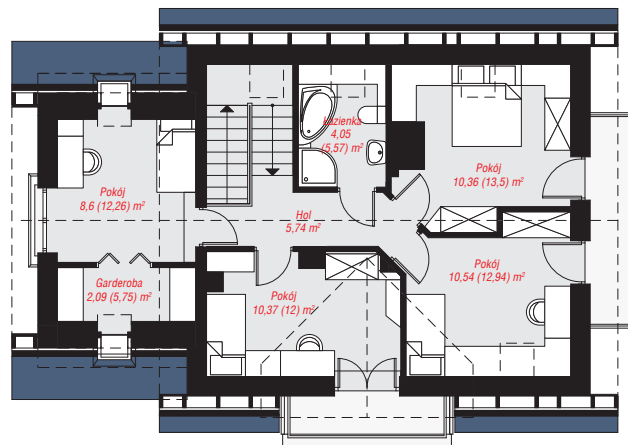
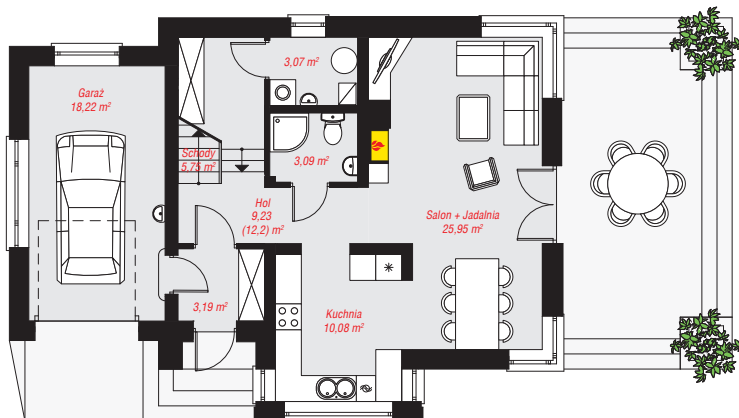
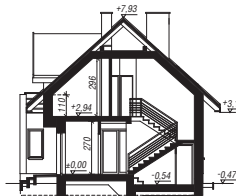
powierzchnia garażu: 18,22 m²
powierzchnia kotłowni: 3,07 m²

powierzchnia zabudowy: 104,61 m²
powierzchnia podłóg: 149,31 m²
kubatura: 672,24 m³
wysokość budynku: 8,40 m
powierzchnia dachu: 184,90 m²

min. wymiary działki: 17,32 x 20,77 m
po adaptacji*: 19,77 x 17,32 m
(Likwidacja okien w ścianie bocznej garażu oraz pokoju nad nim, doprojektowanie okien połaciowych.)

Technologia i konstrukcja

ściany: pustak ceramiczny Porotherm 25 cm, styropian Termo Organika 20 cm, tynk; **strop:** płyta żelbetowa; **ścianka kolankowa:** 110 cm; **dach:** dwuspadowy, nachylenie 42 st., więźba drewniana, dachówka ceramiczna, okno dachowe 4; **kocioł:** gazowy



PARTER: 78,58 (81,55) m²

PODDASZE: 51,75 (67,76) m²



Do projektu możesz wprowadzić zmiany,
na które wyrazimy bezpłatną zgodę.

Zobacz dostępne wersje projektu,
wizualizacje wnętrz i zdjęcia z realizacji
na www.archon.pl