

Dom w jeżynach 2 ver.2

PEŁNOBRANŻOWE ODBICIE LUSTRZANE

Dom jednorodzinny parterowy
4 pokoje, 1 kuchnia, 1 łazienka, kotłownia

powierzchnia domu: 73,28 m²
(bez kotłowni)

powierzchnia kotłowni: 4,50 m²

powierzchnia zabudowy: 104,71 m²

powierzchnia podłóg: 77,78 m²

kubatura: 487,51 m³

wysokość budynku: 6,08 m

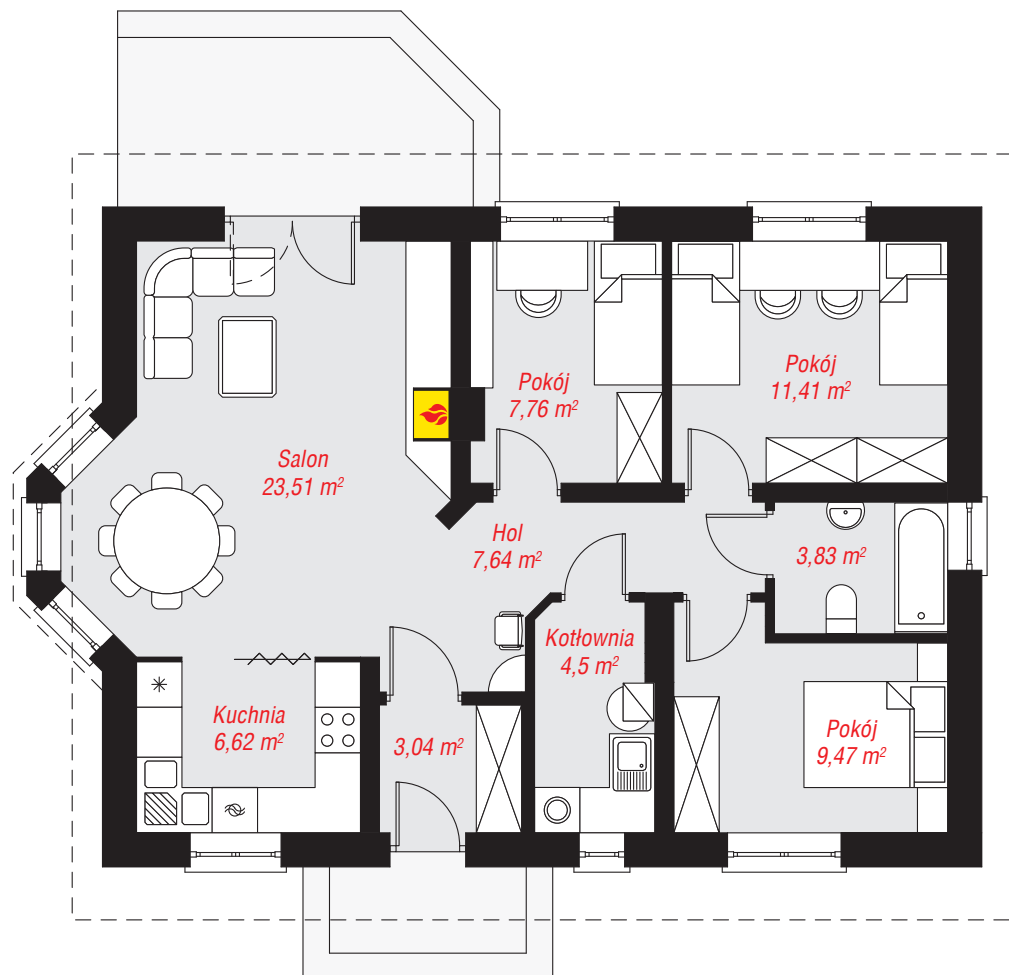
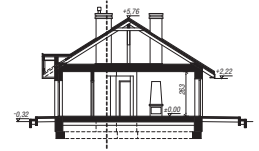
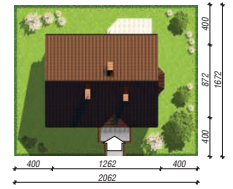
powierzchnia dachu: 152,20 m²

min. wymiary działki: 16,72 x 20,62 m

po adaptacji*: 18,62 x 16,72 m
(Likwidacja okna w łazience oraz wykusza w salonie.)

Technologia i konstrukcja

ściany: pustak ceramiczny Porotherm 25 cm, styropian Termo Organika 20 cm, tynk; **strop:** płyta żelbetowa;
dach: dwuspadowy, nachylenie 32 st., więźba drewniana, dachówka ceramiczna; **kocioł:** gazowy, możliwość zamiany na paliwo stałe po adaptacji (pow. kotłowni do 6m²)



PARTER: 77,78 (0,00) m²



Do projektu możesz wprowadzić zmiany, na które wyrazimy bezpłatną zgodę.

Zobacz dostępne wersje projektu, wizualizacje wnętrz i zdjęcia z realizacji na www.archon.pl