

Dom w morelach 3 ver.2

Dom jednorodzinny z poddaszem użytkowym
6 pokoi, 1 kuchnia, 2 łazienki, kotłownia,
garderoby, pomieszczenie gospodarcze, garaż

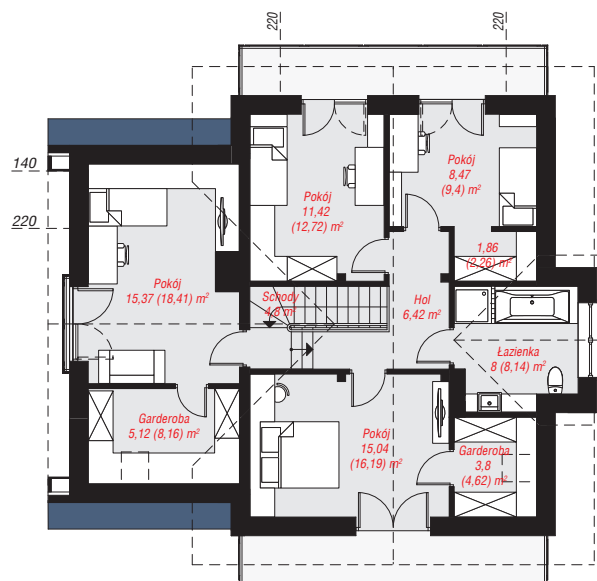
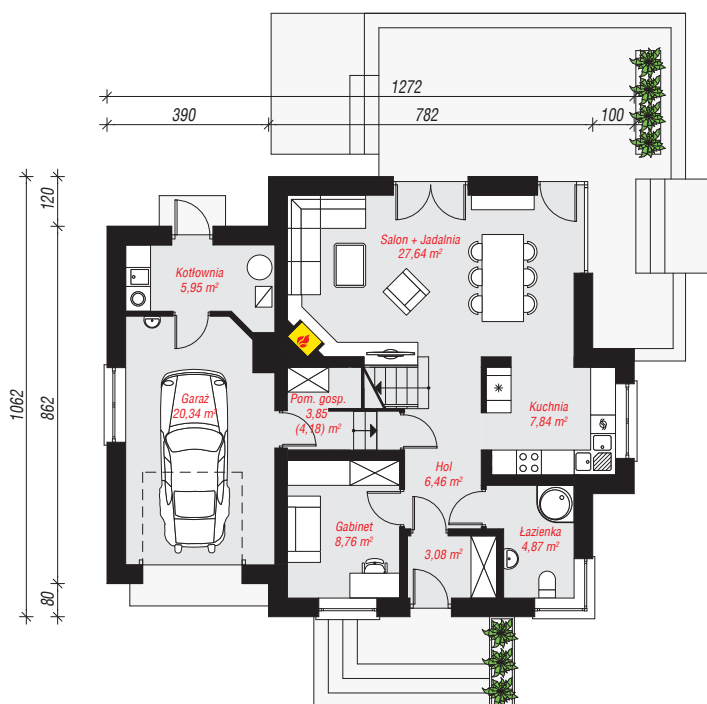
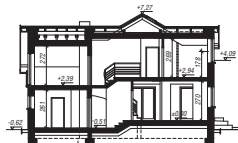
powierzchnia domu: 142,80 m²
(bez kotłowni, garażu)

powierzchnia garażu: 20,34 m²
powierzchnia kotłowni: 5,95 m²

powierzchnia zabudowy: 121,10 m²
powierzchnia podłóg: 180,24 m²
kubatura: 810,69 m³
wysokość budynku: 7,89 m
powierzchnia dachu: 180,71 m²
min. wymiary działki: 18,62 x 20,72 m

Technologia i konstrukcja

ściany: pustak ceramiczny Porotherm 25 cm, styropian Termo Organika 20 cm, tynk; **strop:** płyta żelbetowa;
ścianka kolankowa: 178 cm; **dach:** dwuspadowy,
nachylenie 30 st., więźba drewniana, blacha, okno
dachowe 4; **kocioł:** gazowy, możliwość zamiany na
paliwo stałe po adaptacji (pow. kotłowni do 6m2)



PARTER: 88,79 (89,12) m²

PODDASZE: 80,30 (91,12) m²



Do projektu możesz wprowadzić zmiany,
na które wyrazimy bezpłatną zgodę.

Zobacz dostępne wersje projektu,
wizualizacje wnętrz i zdjęcia z realizacji
na www.archon.pl