



Dom w lukrecji 2 ver.2

PEŁNOBRANŻOWE ODBICIE LUSTRZANE

111,61 m² + kotłownia 4,14 m²

Dom jednorodzinny
5 pokoi, kuchnia, jadalnia, 2 łazienki, kotłownia,
garderoby

min. wymiary działki: 18,62 x 16,52 m

powierzchnia podłóg: (131,14) m²
powierzchnia zabudowy: 88,13 m²
powierzchnia dachu: 161,77 m²
kubatura: 591,96 m³
wysokość budynku: 8,27 m
wysokość kondygnacji: 2,64 m

Technologia i konstrukcja

ściany zewn.: pustak ceramiczny Porotherm 25 cm + styropian Termo Organika 20 cm + tynk; strop: płyta żelbetowa; schody: żelbetowe, zabiegowe; dach: dwuspadowy, nachylenie 42 st., więźba drewniana, dachówka ceramiczna; kocioł: gazowy, możliwość zamiany na paliwo stałe po adaptacji

Do tego projektu możesz wprowadzić zmiany, na które wyrazimy bezpłatną zgodę. Więcej na www.archon.pl

Dodatkowe informacje oraz zdjęcia z realizacji na www.archon.pl



elevacja wejściowa



elevacja boczna

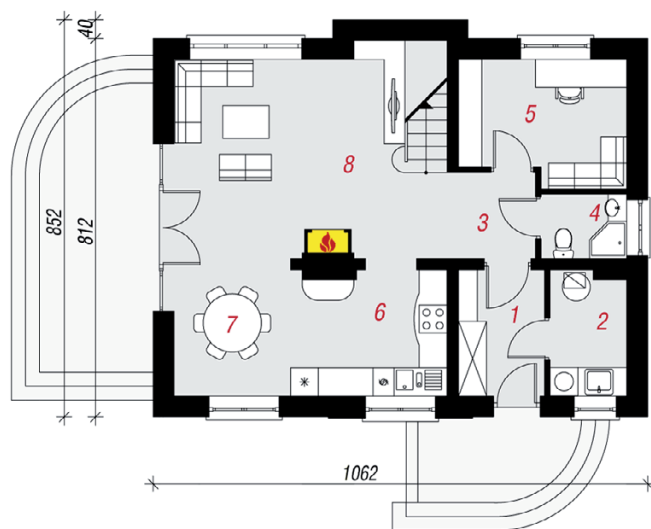


elevacja boczna

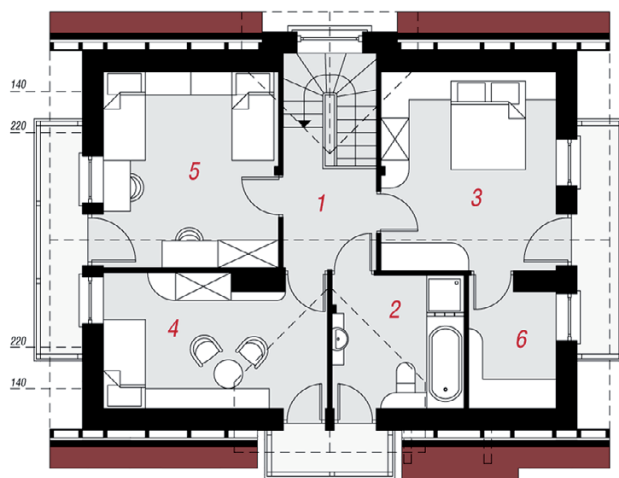


elevacja ogrodowa

PARTER



PODDASZE



Opis pomieszczeń:

Parter (m ²)	61,67	(64,90)
1. Wiatrołap	4,79	
2. Kotłownia	4,14	
3. Hol	3,39	
4. Łazienka	2,39	
5. Pokój	8,94	
6. Kuchnia	8,64	
7. Jadalnia	7,26	
8. Salon	22,12	(25,35)

Poddasze (m ²)	54,08	(66,24)
1. Hol i schody	9,22	(9,22)
2. Łazienka	6,51	(7,83)
3. Pokój	12,57	(15,72)
4. Pokój	10,14	(13,14)
5. Pokój	12,35	(15,49)
6. Garderoba	3,29	(4,84)

Stylizacja

