

Dom w lucernie (P) ver.2

Dom jednorodzinny z poddaszem użytkowym
6 pokoi, 1 kuchnia, 2 łazienki, spiżarka, kotłownia,
garderoby, pomieszczenie gospodarcze, piwnica

powierzchnia domu: 130,54 m²
(bez piwnicy)

powierzchnia piwnic: 73,74 m²

powierzchnia zabudowy: 99,96 m²

powierzchnia podłóg: 218,36 m²

kubatura: 891,95 m³

wysokość budynku: 8,67 m

powierzchnia dachu: 184,70 m²

min. wymiary działki: 17,20 x 19,20 m

po adaptacji*: 19,20 x 14,20 m

(Przeniesienie okien w salonie i pokoju na parterze na elewację boczne, likwidacja okien dachowych na tylnej połaci, skrócenie okapów, modyfikacja jaskółki nad wejściem, przeprojektowanie tarasu.)

Technologia i konstrukcja

ściany: pustak ceramiczny Porotherm 30 cm, styropian

Termo Organika 20 cm, tynk; **strop:** płyta żelbetowa;

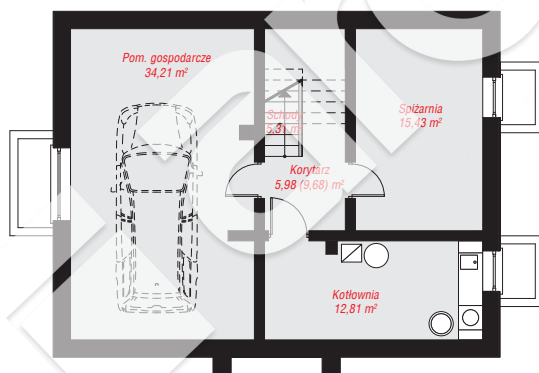
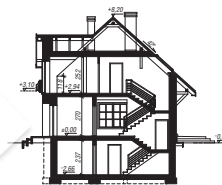
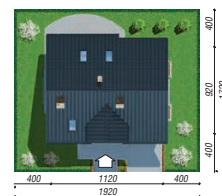
ścianka kolankowa: 118 cm; **dach:** dwuspadowy,

nachylenie 42 st., więźba drewniana, dachówka

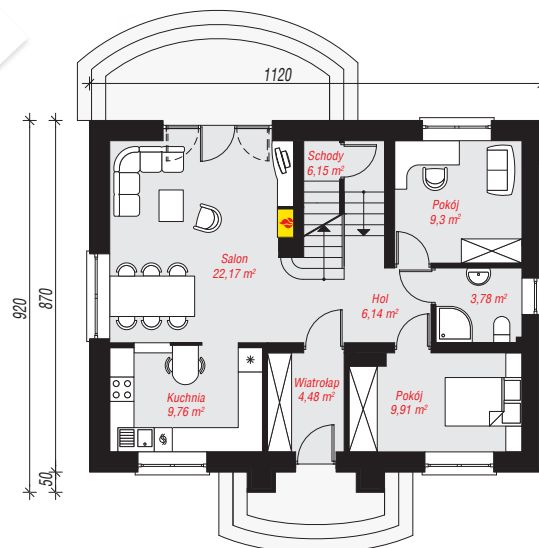
ceramiczna, okno dachowe 3; **kocioł:** gazowy,

możliwość zamiany na paliwo stałe po adaptacji (pow.

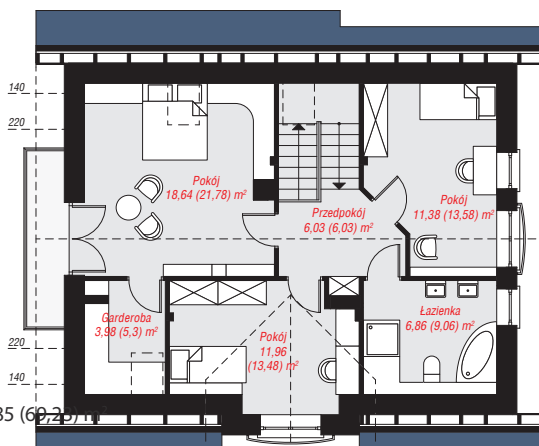
kotłowni powyżej 6m²)



PIWNICA: 73,74 (77,44) m²



PARTER: 71,69 (0,00) m²



PODDASZE: 58,85 (66,25) m²



Do projektu możesz wprowadzić zmiany,
na które wyrazimy bezpłatną zgodę.

Zobacz dostępne wersje projektu,
wizualizacje wnętrz i zdjęcia z realizacji
na www.archon.pl