



## Dom w idaredach 2 ver.2

144,61 m<sup>2</sup> + kotłownia 8,78 m<sup>2</sup>  
+ garaż 19,33 m<sup>2</sup>

Dom jednorodzinny  
6 pokoi, kuchnia, 2 łazienki, kotłownia, pralnia, garderoby

min. wymiary działki: 21,92 x 17,92 m

powierzchnia podłóg: (190,08) m<sup>2</sup>  
powierzchnia zabudowy: 126,34 m<sup>2</sup>  
powierzchnia dachu: 226,40 m<sup>2</sup>  
kubatura: 843,82 m<sup>3</sup>  
wysokość budynku: 8,58 m  
wysokość kondygnacji: 2,68 m

### Technologia i konstrukcja

**ściany zewn.:** pustak ceramiczny Porotherm 25 cm + styropian Termo Organika 20 cm + tynk; **strop:** płyta żelbetowa; **schody:** żelbetowe, dwubiegowe; **dach:** dwuspadowy, nachylenie 40 st., więźba drewniana, dachówka ceramiczna; **kocioł:** na paliwo stałe + alternatywnie gazowy; **brama garażowa:** HÖRMANN

Do tego projektu możesz wprowadzić zmiany, na które wyrazimy bezpłatną zgodę. Więcej na [www.archon.pl](http://www.archon.pl)



Dodatkowe informacje oraz zdjęcia z realizacji na [www.archon.pl](http://www.archon.pl)



elevacja wejściowa



elevacja boczna



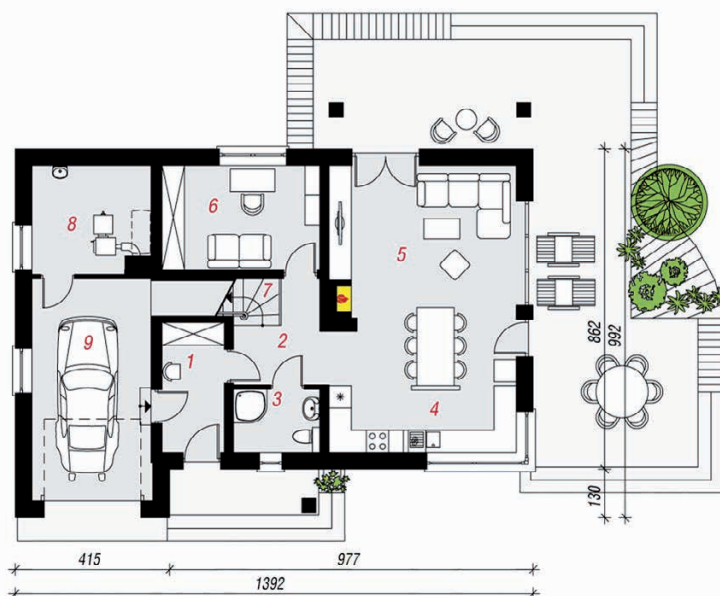
elevacja boczna



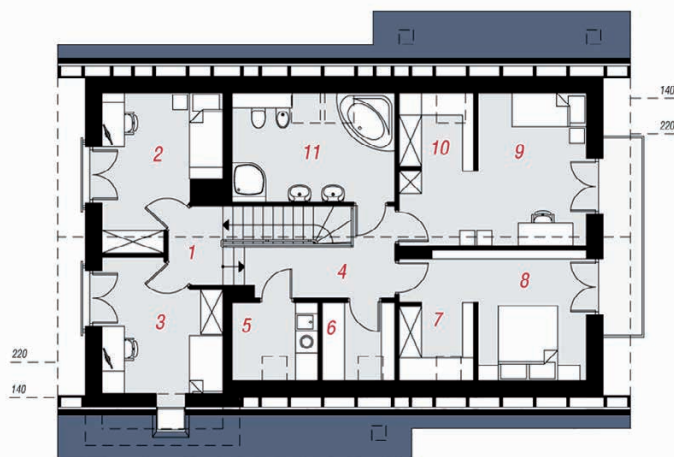
elevacja ogrodowa



PARTER



PODDASZE



### Opis pomieszczeń:

Parter (m <sup>2</sup> )	96,85	(98,36)
1. Wiatrołap	5,64	
2. Hol	5,26	
3. Łazienka	3,78	
4. Kuchnia	8,88	
5. Salon + Jadalnia	29,17	
6. Gabinet	11,59	
7. Schody	4,42	
8. Kotłownia	8,78	
9. Garaż	19,33	(20,84)

Poddasze (m <sup>2</sup> )	75,87	(91,72)
1. Korytarz	2,59	(2,59)
2. Pokój	10,50	(11,22)
3. Pokój	9,38	(13,53)
4. Korytarz	6,82	(6,82)
5. Pralnia	3,28	(4,63)
6. Garderoba	2,77	(3,92)
7. Garderoba	2,81	(3,99)
8. Pokój	10,90	(12,63)
9. Pokój	14,11	(15,89)
10. Garderoba	2,81	(3,99)
11. Łazienka	9,90	(12,51)

Zobacz dostępne wersje oraz projekty dodatkowych instalacji do projektu na [www.archon.pl](http://www.archon.pl)

