

Dom w rukoli (N) ver.2

PEŁNOBRANŻOWE ODBICIE LUSTRZANE

Dom jednorodzinny z poddaszem użytkowym
4 pokoje, 1 kuchnia, 2 łazienki, kotłownia,
garderoby, garaż

powierzchnia domu: 96,96 m²
(bez kotłowni, garażu)

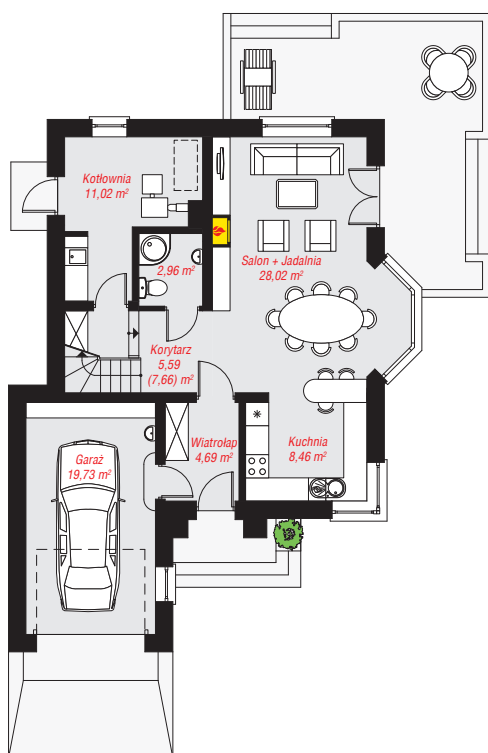
powierzchnia garażu: 19,73 m²
powierzchnia kotłowni: 11,02 m²

powierzchnia zabudowy: 112,50 m²
powierzchnia podłóg: 151,14 m²
kubatura: 651,23 m³
wysokość budynku: 8,28 m
powierzchnia dachu: 197,10 m²

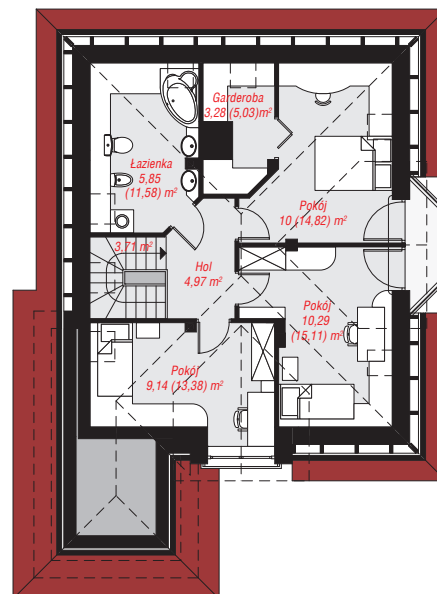
min. wymiary działki: 21,77 x 17,62 m
po adaptacji*: 15,22 x 21,77 m
(Likwidacja wykusza i drzwi zewnętrznych w kotłowni,
modyfikacja okien połaciowych, skrócenie okapu.)

Technologia i konstrukcja

ściany: pustak ceramiczny Porotherm 25 cm, styropian Termo Organika 20 cm, tynk; **strop:** płyta żelbetowa;
ścianka kolankowa: 98 cm; **dach:** czterospadowy,
nachylenie 40 st., więźba drewniana, dachówka
ceramiczna, okno dachowe 3; **kocioł:** na paliwo stałe +
alternatywnie gazowy



PARTER: 80,47 (82,54) m²



PODDASZE: 47,24 (68,60) m²



Do projektu możesz wprowadzić zmiany,
na które wyrazimy bezpłatną zgodę.

Zobacz dostępne wersje projektu,
wizualizacje wnętrz i zdjęcia z realizacji
na www.archon.pl