

# Dom w lobeliach ver.2

PEŁNOBRANŻOWE ODBICIE LUSTRZANE

**archon**  
PROJEKTY DOMÓW

Dom jednorodzinny z poddaszem użytkowym  
5 pokoi, 1 kuchnia, 2 łazienki, spiżarka, kotłownia,  
pralnia, garderoby, garaż

**powierzchnia domu:** 152,12 m<sup>2</sup>  
(bez kotłowni, garażu)

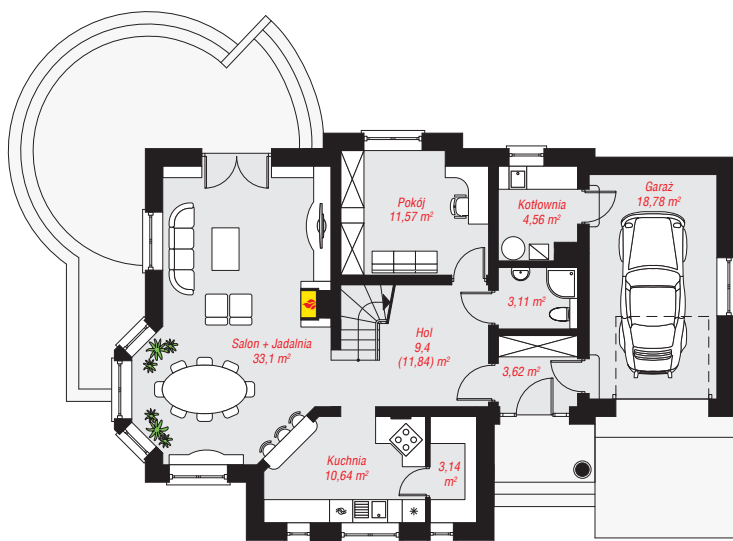
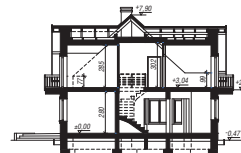
**powierzchnia garażu:** 18,78 m<sup>2</sup>  
**powierzchnia kotłowni:** 4,56 m<sup>2</sup>

powierzchnia zabudowy: 138,65 m<sup>2</sup>  
powierzchnia podłóg: 205,46 m<sup>2</sup>  
kubatura: 902,05 m<sup>3</sup>  
wysokość budynku: 8,37 m  
powierzchnia dachu: 244,11 m<sup>2</sup>

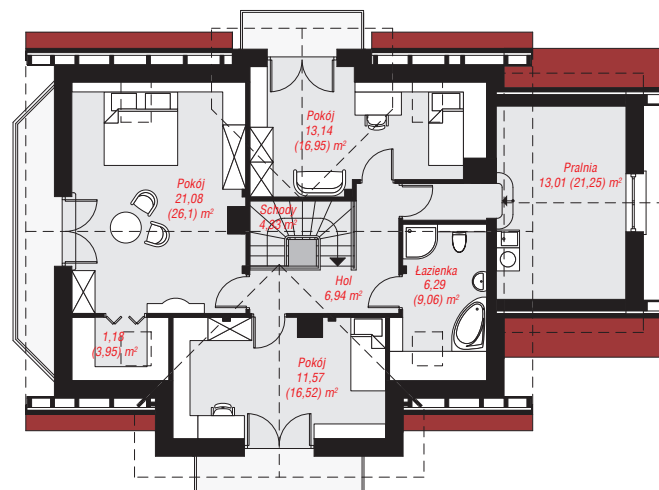
min. wymiary działki: 18,52 x 24,02 m  
po adaptacji\*: 22,22 x 18,12 m  
(Likwidacja okien w ścianie bocznej garażu, likwidacja  
wykuszy, doprojektowanie okien dachowych w pralni.)

## Technologia i konstrukcja

**ściany:** pustak ceramiczny Porotherm 25 cm, styropian Termo Organika 20 cm, tynk; **strop:** płyta żelbetowa;  
**ścianka kolankowa:** 77 cm; **dach:** dwuspadowy,  
nachylenie 42 st., więźba drewniana, dachówka  
ceramiczna, okno dachowe 3; **kocioł:** gazowy,  
możliwość zamiany na paliwo stałe po adaptacji (pow.  
kotłowni do 6m2)



PARTER: 97,92 (100,36) m<sup>2</sup>



PODDASZE: 77,54 (105,10) m<sup>2</sup>



Do projektu możesz wprowadzić zmiany,  
na które wyrazimy bezpłatną zgodę.

Zobacz dostępne wersje projektu,  
wizualizacje wnętrz i zdjęcia z realizacji  
na [www.archon.pl](http://www.archon.pl)