



Dom w czarnuszcze 2 (G2) ver.2

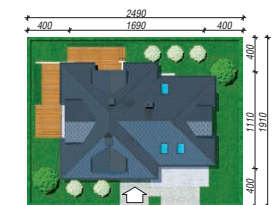
175,37 m² + kotłownia 6,48 m²
+ garaż 36,43 m²

Dom jednorodzinny
6 pokoi, kuchnia, spiżarnia, 3 łazienki, kotłownia,
garderoby, pomieszczenie gospodarcze

min. wymiary działki: 24,90 x 19,10 m
po adaptacji:* 22,90 x 19,10 m

*Likwidacja wykusa w jadalni i okna w garażu, likwidacja
jaskółki w pokoju nad garażem i doprojektowanie okien
dachowych.

powierzchnia podłóg: (250,32) m²
powierzchnia zabudowy: 164,78 m²
powierzchnia dachu: 279,90 m²
kubatura: 1026,56 m³
wysokość budynku: 8,80 m
wysokość kondygnacji: 2,74 m



Dodatkowe informacje oraz zdjęcia z realizacji na www.archon.pl



elevacja wejściowa

elevacja boczna

elevacja ogrodowa

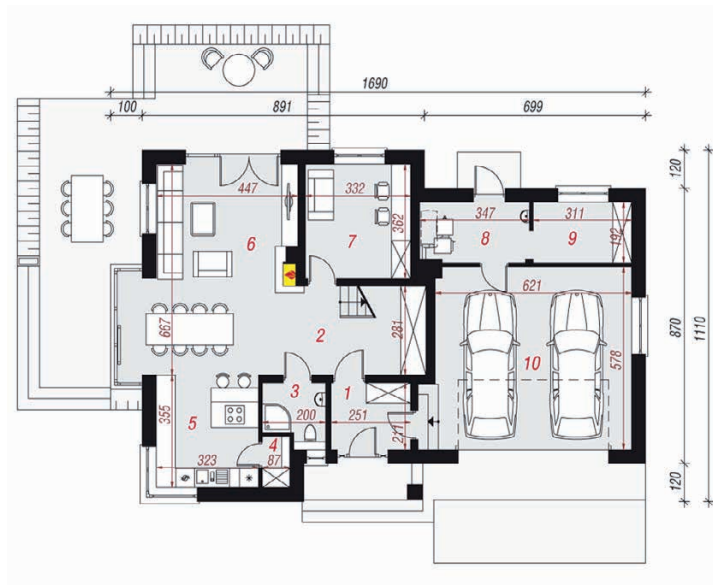
elevacja boczna

EP_(paliwo stałe) = 62 EP_(gaz) = 60 EP_(paliwo) = 20
EU_{CO₂-W} = 24 [kWh/(m²·rok)]

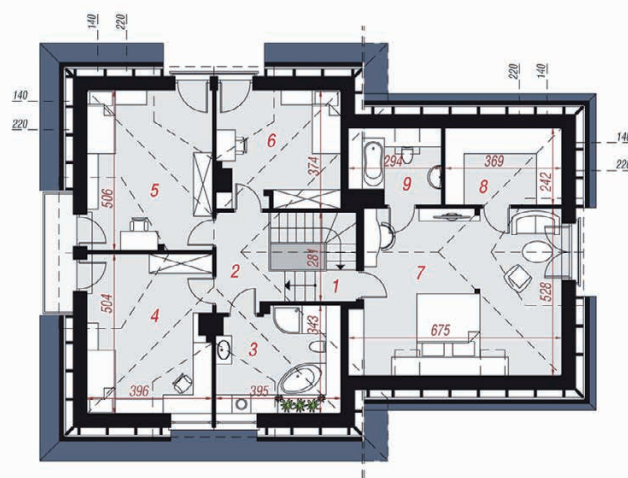
Technologia i konstrukcja

ściany zewn.: cegła wapienno-piaskowa SILKA 24 cm + styropian Termo Organika 20 cm + tynk; **strop:** płyta żelbetowa; **schody:** żelbetowe, zabiegowe ze spocznikiem; **dach:** czterospadowy, nachylenie 42 st.; **kocioł:** na paliwo stałe + alternatywnie gazowy; **brama garażowa:** HÖRMANN

Do tego projektu możesz wprowadzić zmiany, na które wyrazimy bezpłatną zgodę. Więcej na www.archon.pl



PARTER



PODDASZE

Opis pomieszczeń:

Parter (m ²)	122,76	(125,19)
1. Wiatrołap	5,11	
2. Hol	10,45	(12,88)
3. Łazienka	3,52	
4. Spiżarnia	1,31	
5. Kuchnia	11,26	
6. Salon + Jadalnia	30,69	
7. Pokój	11,74	
8. Kotłownia	6,48	
9. Pom. gospodarcze	5,77	
10. Garaż	36,43	

Poddasze (m ²)	95,52	(125,13)
1. Schody	5,06	(5,06)
2. Hol	6,20	(6,20)
3. Łazienka	8,95	(12,52)
4. Pokój	15,34	(19,24)
5. Pokój	15,71	(19,69)
6. Pokój	10,29	(13,85)
7. Pokój	26,23	(33,55)
8. Garderoba	3,96	(8,69)
9. Łazienka	3,78	(6,33)



Zobacz dostępne wersje oraz projekty dodatkowych instalacji do projektu na www.archon.pl