

# Dom w nektarynkach 2 (P) ver.2

PEŁNOBRANŻOWE ODBICIE LUSTRZANE

Dom jednorodzinny z poddaszem użytkowym  
6 pokoi, 1 kuchnia, 2 łazienki, spiżarka, kotłownia,  
pralnia, garderoby, pomieszczenie gospodarcze,  
garaż, piwnica

**powierzchnia domu:** 155,34 m<sup>2</sup>  
(bez garażu, piwnic)

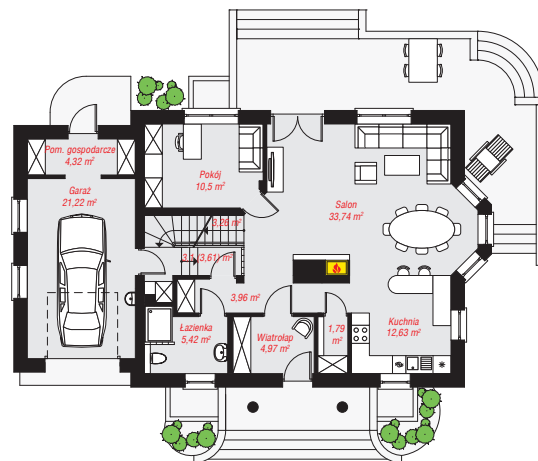
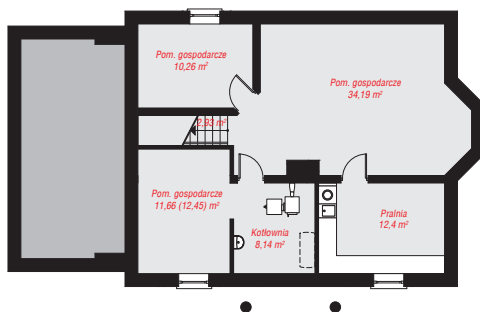
**powierzchnia garażu:** 21,22 m<sup>2</sup>  
**powierzchnia piwnic:** 79,58 m<sup>2</sup>

**powierzchnia zabudowy:** 137,86 m<sup>2</sup>  
**powierzchnia podłóg:** 287,23 m<sup>2</sup>  
**kubatura:** 1 077,08 m<sup>3</sup>  
**wysokość budynku:** 8,66 m  
**powierzchnia dachu:** 236,50 m<sup>2</sup>

**min. wymiary działki:** 17,22 x 23,92 m  
**po adaptacji\*:** 22,02 x 17,22 m  
(Likwidacja wykusza, likwidacja okien w garażu oraz  
modyfikacja okien dachowych w pomieszczeniu nad  
garażem.)

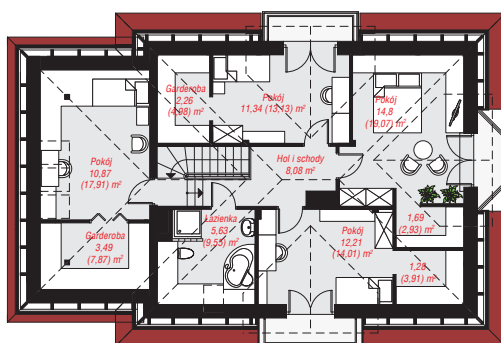
## Technologia i konstrukcja

**ściany:** pustak ceramiczny Porotherm 25 cm, stropian  
Termo Organika 20 cm, tynk; **strop:** płyta żelbetowa;  
**ścianka kolankowa:** 100 cm; **dach:** czterospadowy,  
nachylenie 40 st., więźba drewniana, dachówka  
ceramiczna, okno dachowe 4; **kocioł:** na paliwo stałe +  
alternatywnie gazowy



**PIWNICA:** 79,58 (80,37) m<sup>2</sup>

**PARTER:** 104,91 (105,42) m<sup>2</sup>



**PODDASZE:** 71,65 (101,44) m<sup>2</sup>



Do projektu możesz wprowadzić zmiany,  
na które wyrazimy bezpłatną zgodę.

Zobacz dostępne wersje projektu,  
wizualizacje wnętrz i zdjęcia z realizacji  
na [www.archon.pl](http://www.archon.pl)