



Dom w rododendronach 5 ver.2

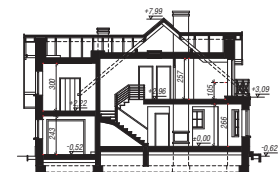
144,27 m² + kotłownia 4,74 m²
+ garaż 18,78 m²

Dom jednorodzinny
6 pokoi, kuchnia, spiżarnia, 2 łazienki, kotłownia, garderoby, pomieszczenie gospodarcze

min. wymiary działki: 21,42 x 18,22 m
po adaptacji:* 19,52 x 18,22 m

*Likwidacja wykusa w jadalni, likwidacja okien w garażu i pokoju nad garażem, doprojektowanie okna pościowego.

powierzchnia podłóg: (184,61) m²
powierzchnia zabudowy: 123,97 m²
powierzchnia dachu: 211,20 m²
kubatura: 835,51 m³
wysokość budynku: 8,61 m
wysokość kondygnacji: 2,66 m



Dodatkowe informacje oraz zdjęcia z realizacji na www.archon.pl



elevacja wejściowa

elevacja boczna

elevacja ogrodowa

elevacja boczna

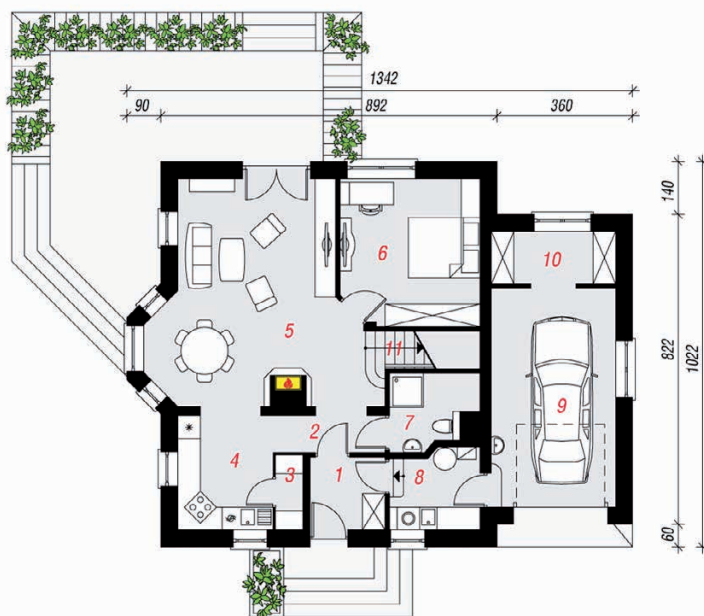
EP(gaz) = 79 EU_{co} = 41 [kWh/(m²·rok)]

Zgodny z NOWYMI PRZEPISAMI 2017 r.

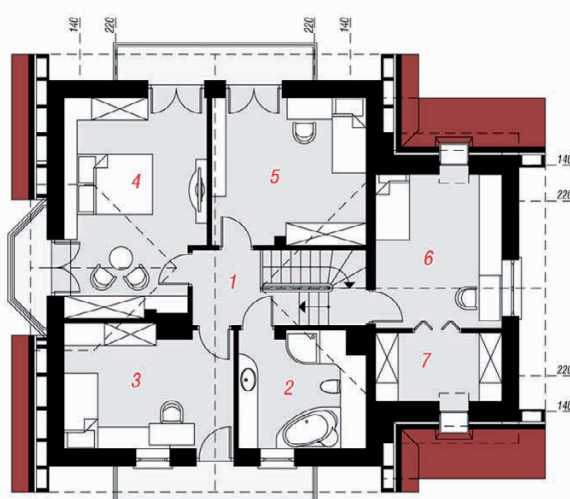
Technologia i konstrukcja

ściany zewn.: pustak ceramiczny Porotherm 25 cm + styropian Termo Organika 20 cm + tynk; **strop:** płyta żelbetowa; **schody:** żelbetowe, zabezpieczone ze spocznikiem; **dach:** dwuspadowy, nachylenie 40 st., więźba drewniana, dachówka ceramiczna; **kocioł:** gazowy; **brama garażowa:** HÖRMANN

Do tego projektu możesz wprowadzić zmiany, na które wyrazimy bezpłatną zgodę. Więcej na www.archon.pl



PARTER



PODDASZE

Opis pomieszczeń:

Parter (m ²)	95,29	(95,84)
1. Wiatrołap	3,69	
2. Hol	3,14	
3. Spiżarnia	1,35	
4. Kuchnia	7,87	
5. Salon	28,84	
6. Pokój	13,91	
7. Łazienka	3,48	(4,03)
8. Kotłownia	4,74	
9. Garaż	18,78	
10. Pom. gospodarcze	4,62	
11. Schody	4,87	

Poddasze (m ²)	72,50	(88,77)
1. Korytarz	4,69	(4,69)
2. Łazienka	7,81	(9,99)
3. Pokój	11,21	(14,11)
4. Pokój	18,04	(20,70)
5. Pokój	12,74	(15,71)
6. Pokój	12,71	(15,49)
7. Garderoba	5,30	(8,08)

Zobacz dostępne wersje oraz projekty dodatkowych instalacji do projektu na www.archon.pl

