



Dom w żurawinie 2 ver.2

122,15 m² + kotłownia 3,59 m²
+ garaż 18,06 m²

Dom jednorodzinny
5 pokoi, kuchnia, jadalnia, 2 łazienki, kotłownia, pomieszczenie gospodarcze

min. wymiary działki: 23,42 x 16,89 m
po adaptacji:* 22,42 x 14,90 m

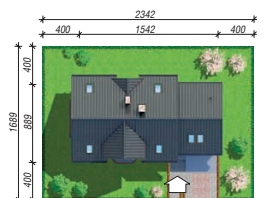
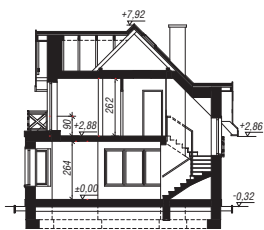
*Likwidacja okien w ścianie bocznej garażu i ścianie tylnej, likwidacja okien dachowych na tylnej połaci, likwidacja wykusza w jadalni.

powierzchnia podłóg: (169,02) m²
powierzchnia zabudowy: 119,91 m²
powierzchnia dachu: 217,70 m²
kubatura: 732,52 m³
wysokość budynku: 8,24 m
wysokość kondygnacji: 2,64 m

Technologia i konstrukcja

ściany zewn.: pustak ceramiczny Porotherm 25 cm + styropian Termo Organika 20 cm + tynk; **strop:** płyta żelbetowa; **schody:** żelbetowe, zabiegowe; **dach:** dwuspadowy, nachylenie 45 st., więźba drewniana, dachówka ceramiczna; **kocioł:** gazowy; **brama garażowa:** HÖRMANN

Do tego projektu możesz wprowadzić zmiany, na które wyrazimy bezpłatną zgodę. Więcej na www.archon.pl



Dodatkowe informacje oraz zdjęcia z realizacji na www.archon.pl



elevacja wejściowa



elevacja boczna



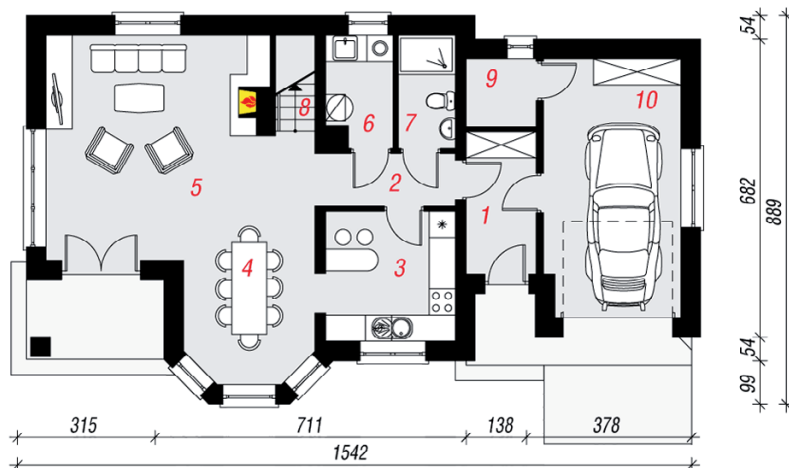
elevacja boczna



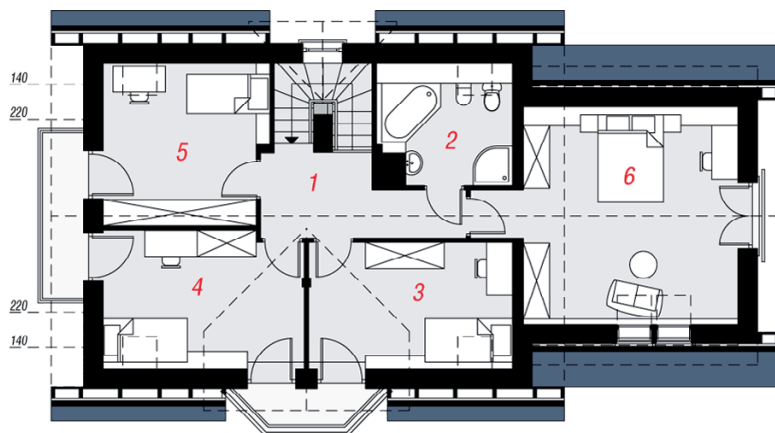
elevacja ogrodowa



PARTER



PODDASZE



Opis pomieszczeń:

Parter (m ²)	84,27	(85,25)
1. Wiatrołap	5,06	
2. Hol	3,76	
3. Kuchnia	8,62	
4. Jadalnia	7,87	
5. Salon	27,74	(28,72)
6. Kotłownia	3,59	
7. Łazienka	3,26	
8. Schody	3,92	
9. Pom. gospodarcze	2,39	
10. Garaż	18,06	

Poddasze (m ²)	59,53	(83,77)
1. Hol	7,41	(7,41)
2. Łazienka	5,31	(8,04)
3. Pokój	10,47	(13,24)
4. Pokój	11,32	(14,03)
5. Pokój	10,06	(13,41)
6. Pokój	14,96	(27,64)

Zobacz dostępne wersje oraz projekty dodatkowych instalacji do projektu na www.archon.pl