

Dom w poziomkach 5 (GN) ver.2

PEŁNOBRANŻOWE ODBICIE LUSTRZANE

Dom jednorodzinny z poddaszem użytkowym
6 pokoi, 1 kuchnia, 2 łazienki, kotłownia,
garderoby, garaż

powierzchnia domu: 109,58 m²
(bez kotłowni, garażu)

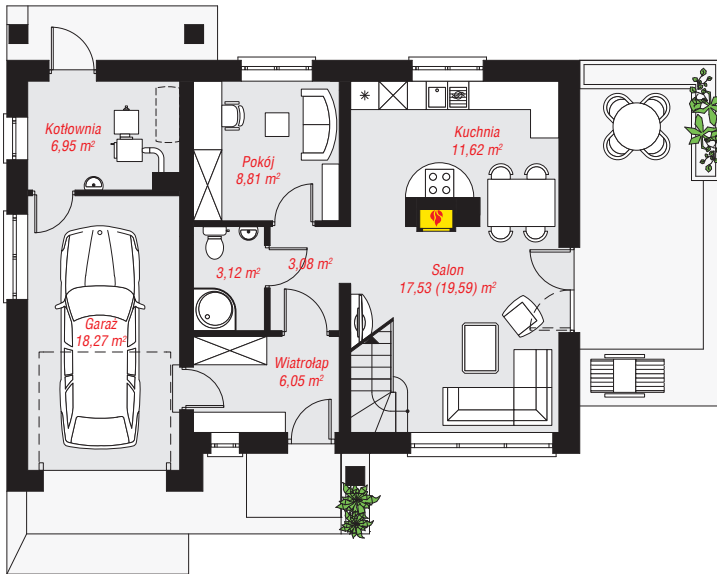
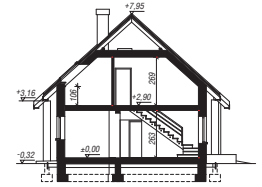
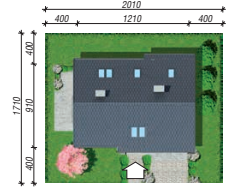
powierzchnia garażu: 18,27 m²
powierzchnia kotłowni: 6,95 m²

powierzchnia zabudowy: 104,59 m²
powierzchnia podłóg: 154,93 m²
kubatura: 661,40 m³
wysokość budynku: 8,27 m
powierzchnia dachu: 189,10 m²

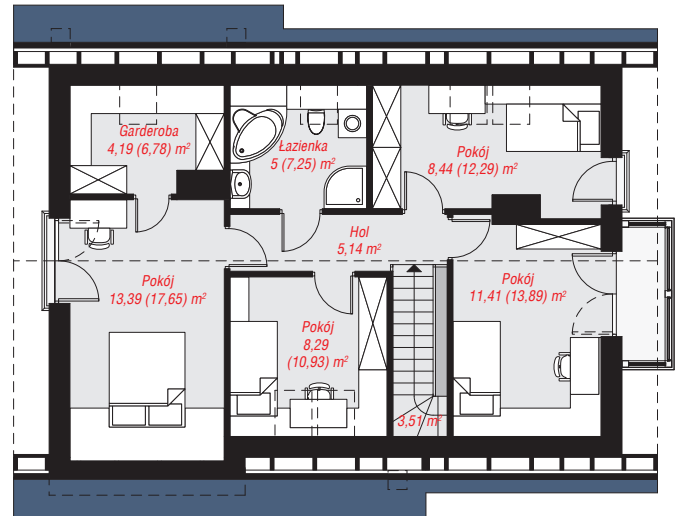
min. wymiary działki: 17,10 x 20,10 m
po adaptacji*: 19,10 x 17,10 m
(Likwidacja okien w ścianie bocznej garażu,
doprojektowanie okien połaciowych.)

Technologia i konstrukcja

ściany: cegła wapienno-piaszczynowa SILKA 24 cm,
styropian Termo Organika 20 cm, tynk; **strop:** płyta
żelbetowa; **ścianka kolankowa:** 106 cm; **dach:**
dwuspadowy, nachylenie 42 st., więźba drewniana,
dachówka ceramiczna, okno dachowe 3; **kocioł:** na
paliwo stałe + alternatywnie gazowy



PARTER: 75,43 (77,49) m²



PODDASZE: 59,37 (77,44) m²



Do projektu możesz wprowadzić zmiany,
na które wyrazimy bezpłatną zgodę.

Zobacz dostępne wersje projektu,
wizualizacje wnętrz i zdjęcia z realizacji
na www.archon.pl