

Dom w wisteriach 2 (W)

PEŁNOBRANŻOWE ODBICIE LUSTRZANE

Dom jednorodzinny z poddaszem użytkowym
5 pokoi, 1 kuchnia, 2 łazienki, kotłownia,
garderoby

powierzchnia domu: 118,17 m²
(bez kotłowni)

powierzchnia kotłowni: 6,16 m²

powierzchnia zabudowy: 92,34 m²

powierzchnia podłóg: 137,57 m²

kubatura: 601,73 m³

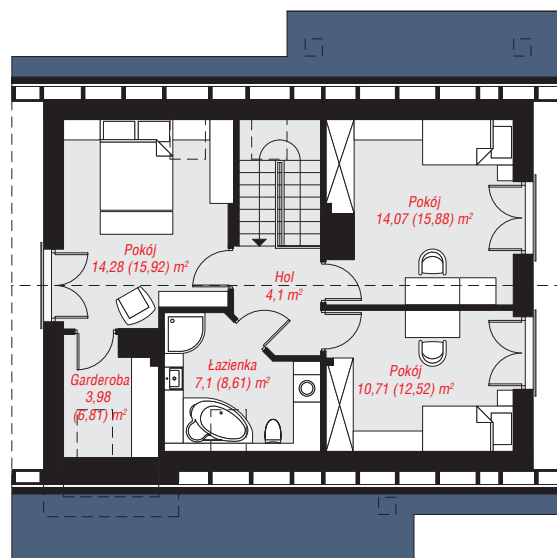
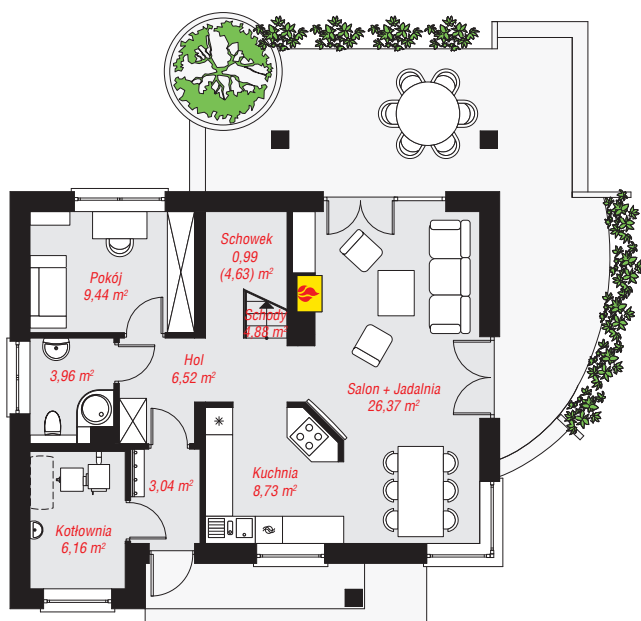
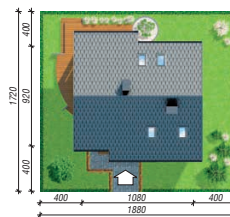
wysokość budynku: 8,24 m

powierzchnia dachu: 175,40 m²

min. wymiary działki: 17,20 x 18,80 m

Technologia i konstrukcja

ściany: bloczek z betonu komórkowego YTONG 24 cm, styropian Termo Organika 20 cm, tynk; **strop:** płyta żelbetowa; **ścianka kolankowa:** 149 cm; **dach:** dwuspadowy, nachylenie 38 st., więźba drewniana, dachówka ceramiczna, okno dachowe 4; **kocioł:** na paliwo stałe + alternatywnie gazowy



PARTER: 70,09 (73,73) m²

PODDASZE: 54,24 (63,84) m²



Do projektu możesz wprowadzić zmiany,
na które wyrazimy bezpłatną zgodę.

Zobacz dostępne wersje projektu,
wizualizacje wnętrz i zdjęcia z realizacji
na www.archon.pl