

Dom w dziewannie ver.2

PEŁNOBRANŻOWE ODBICIE LUSTRZANE

archon
PROJEKTY DOMÓW

Dom jednorodzinny z poddaszem użytkowym
5 pokoi, 1 kuchnia, 2 łazienki, spiżarka, kotłownia,
garderoby

powierzchnia domu: 124,72 m²
(bez kotłowni)

powierzchnia kotłowni: 4,74 m²

powierzchnia zabudowy: 102,97 m²

powierzchnia podłóg: 145,93 m²

kubatura: 678,31 m³

wysokość budynku: 8,68 m

powierzchnia dachu: 183,10 m²

min. wymiary działki: 17,12 x 19,92 m

po adaptacji*: 18,92 x 16,12 m

(Likwidacja wykusza w salonie, likwidacja okna w kotłowni,
likwidacja lub przesunięcie okien dachowych na połaci
frontowej.)

Technologia i konstrukcja

ściany: pustak ceramiczny Porotherm 25 cm, styropian

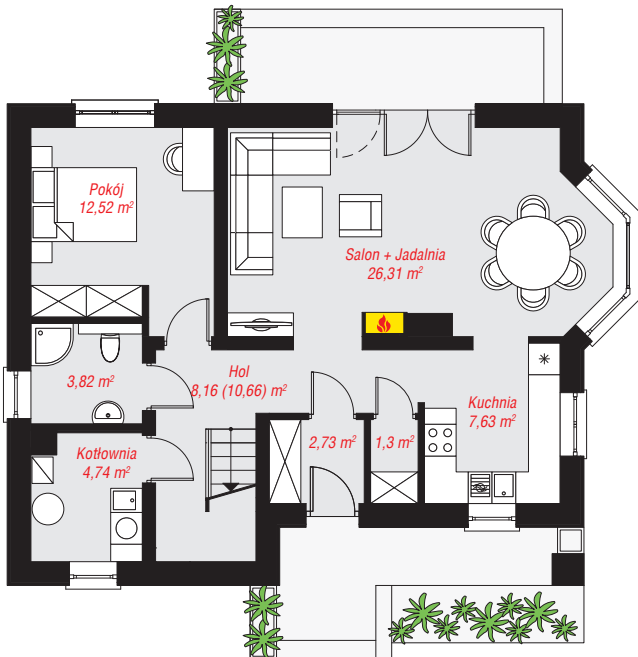
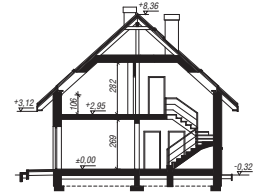
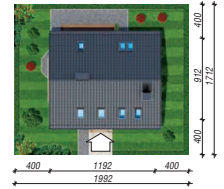
Termo Organika 20 cm, tynk; **strop:** płyta żelbetowa;

ścianka kolankowa: 106 cm; **dach:** dwuspadowy,

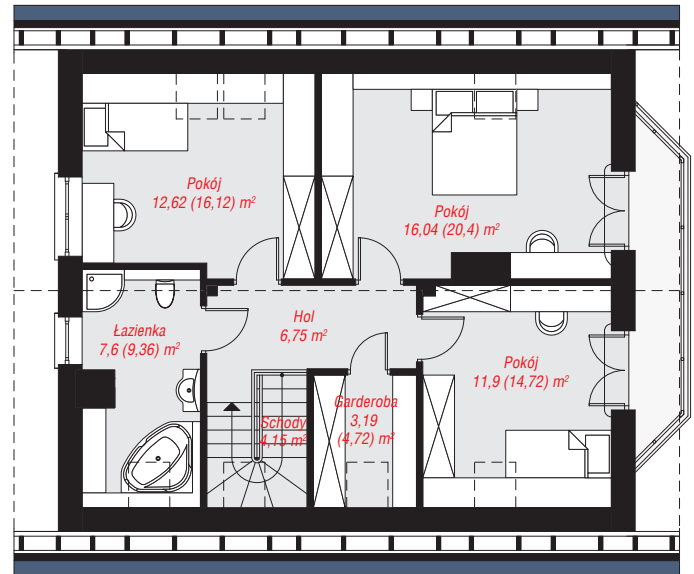
nachylenie 42 st., więźba drewniana, dachówka

ceramiczna; **kocioł:** gazowy, możliwość zamiany na

paliwo stałe po adaptacji (pow. kotłowni do 6m²)



PARTER: 67,21 (69,71) m²



PODDASZE: 62,25 (76,22) m²



Do projektu możesz wprowadzić zmiany,
na które wyrazimy bezpłatną zgodę.

Zobacz dostępne wersje projektu,
wizualizacje wnętrz i zdjęcia z realizacji
na www.archon.pl