

# Dom w morelach 2 ver.2

PEŁNOBRANŻOWE ODBICIE LUSTRZANE

Dom jednorodzinny z poddaszem użytkowym  
6 pokoi, 1 kuchnia, 2 łazienki, spiżarka, kotłownia,  
garderoby, garaż

**powierzchnia domu:** 147,82 m<sup>2</sup>  
(bez kotłowni, garażu)

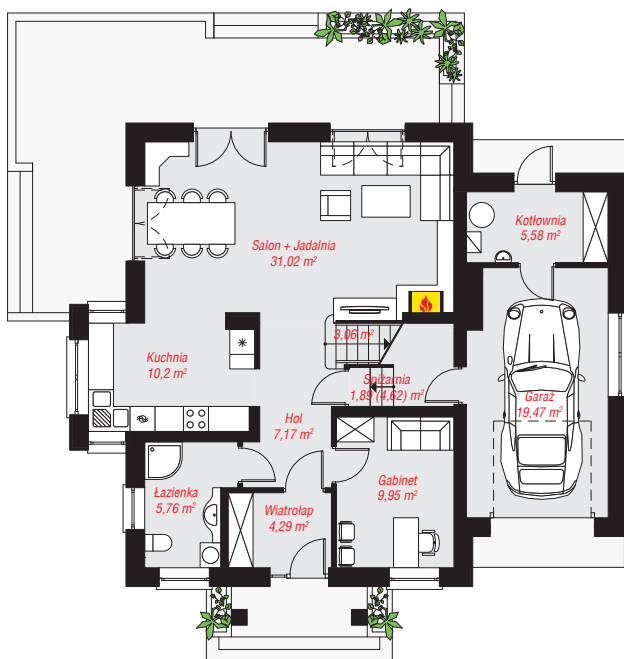
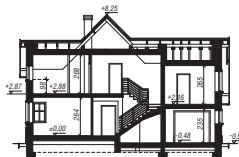
**powierzchnia garażu:** 19,47 m<sup>2</sup>  
**powierzchnia kotłowni:** 5,58 m<sup>2</sup>

powierzchnia zabudowy: 130,41 m<sup>2</sup>  
powierzchnia podłóg: 197,89 m<sup>2</sup>  
kubatura: 842,73 m<sup>3</sup>  
wysokość budynku: 8,78 m  
powierzchnia dachu: 229,70 m<sup>2</sup>

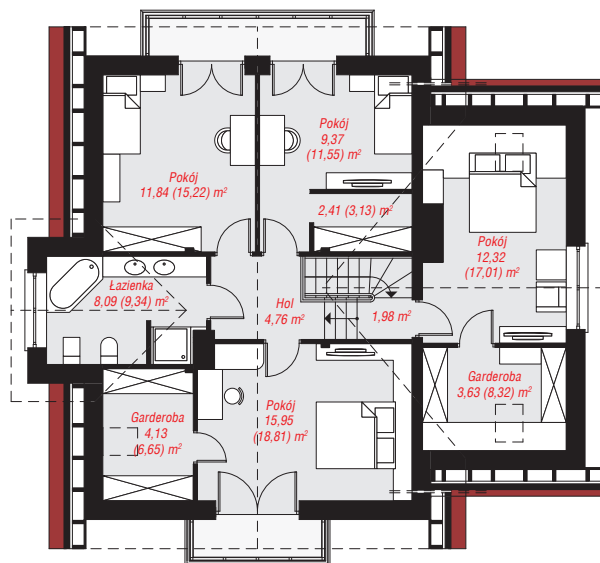
min. wymiary działki: 19,12 x 21,37 m  
po adaptacji\*: 20,02 x 19,12 m  
(Likwidacja wykusza.)

## Technologia i konstrukcja

**ściany:** pustak ceramiczny Porotherm 25 cm, styropian Termo Organika 20 cm, tynk; **strop:** płyta żelbetowa;  
**ścianka kolankowa:** 98 cm; **dach:** dwuspadowy, nachylenie 45 st., 40 st., więźba drewniana, dachówka ceramiczna, okno dachowe 3; **kocioł:** gazowy, możliwość zamiany na paliwo stałe po adaptacji (pow. kotłowni do 6m2)



PARTER: 98,39 (101,12) m<sup>2</sup>



PODDASZE: 74,48 (96,77) m<sup>2</sup>



Do projektu możesz wprowadzić zmiany,  
na które wyrazimy bezpłatną zgodę.

Zobacz dostępne wersje projektu,  
wizualizacje wnętrz i zdjęcia z realizacji  
na [www.archon.pl](http://www.archon.pl)