



Dom w kaliach 3 ver.2

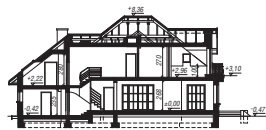
200,76 m² + kotłownia 7,75 m²
+ garaż 21,92 m²

Dom jednorodzinny
6 pokoi, kuchnia, spiżarnia, 2 łazienki, kotłownia, pralnia, garderoby

min. wymiary działki: 25,72 x 18,62 m
po adaptacji:* 24,12 x 18,62 m

*Likwidacja wykusa w jadalni, likwidacja okien w ścianie bocznej garażu oraz modyfikacja okien połaciowych w pokoju nad garażem.

powierzchnia podłóg: (273,66) m²
powierzchnia zabudowy: 178,73 m²
powierzchnia dachu: 291,75 m²
kubatura: 1105,34 m³
wysokość budynku: 8,83 m
wysokość kondygnacji: 2,68 m



Dodatkowe informacje oraz zdjęcia z realizacji na www.archon.pl



EP = 66 EU_{CO} = 29 [kWh/(m²·rok)]

Projekt zgodny z NOWYMI Warunkami Technicznymi 2017 r.

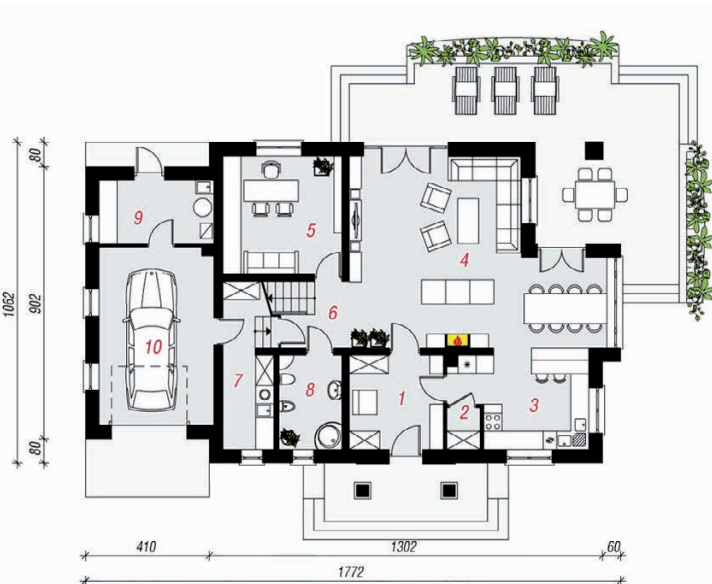
Technologia i konstrukcja

ściany zewn.: pustak ceramiczny Porotherm 25 cm + styropian Termo Organika 20 cm + tynk; **strop:** płyta żelbetowa; **schody:** żelbetowe, zabiegowe ze spocznikiem; **dach:** czterospadowy, nachylenie 38 st., więźba drewniana, dachówka ceramiczna; **kocioł:** gazowy, możliwość zamiany na paliwo stałe po adaptacji; **brama garażowa:** HÖRMANN

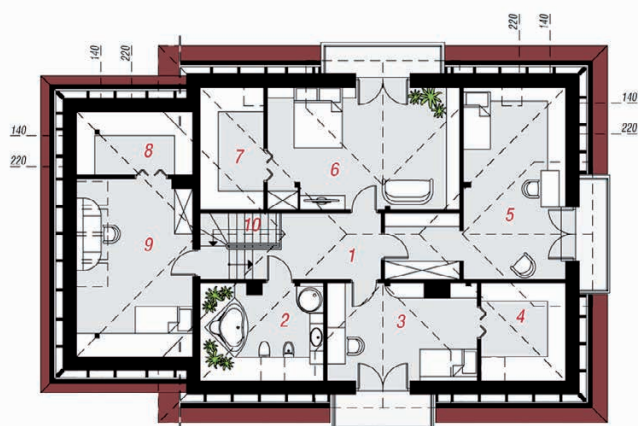
Do tego projektu możesz wprowadzić zmiany, na które wyrazimy bezpłatną zgodę. Więcej na www.archon.pl



PARTER



PODDASZE



Opis pomieszczeń:

Parter (m ²)	130,92	(133,09)
1. Wiatrołap	9,42	
2. Spiżarnia	1,42	
3. Kuchnia	13,24	
4. Salon + Jadalnia	44,15	
5. Gabinet	15,09	
6. Hol	3,70	
7. Pralnia	7,96	(10,13)
8. Łazienka	6,27	
9. Kotłownia	7,75	
10. Garaż	21,92	

Poddasze (m ²)	99,51	(140,57)
1. Hol	8,38	(8,38)
2. Łazienka	6,85	(12,72)
3. Pokój	13,36	(15,31)
4. Garderoba	4,18	(8,87)
5. Pokój	21,24	(26,57)
6. Pokój	22,31	(25,23)
7. Garderoba	4,17	(8,28)
8. Garderoba	2,18	(7,85)
9. Pokój	11,58	(22,10)
10. Schody	5,26	(5,26)

Stylizacja



Zobacz dostępne wersje oraz projekty dodatkowych instalacji do projektu na www.archon.pl