



Dom w majówkach ver.2

68,37 m²

Dom jednorodzinny
3 pokoje, kuchnia, łazienka

min. wymiary działki: 19,76 x 15,76 m
po adaptacji:* 18,76 x 15,76 m

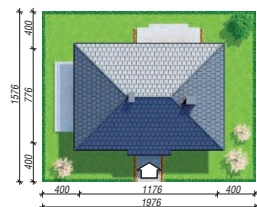
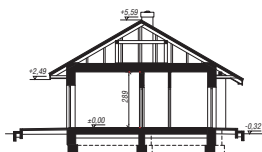
*Likwidacja okien w łazience i pokoju.

powierzchnia podłóg: (68,37) m²
powierzchnia zabudowy: 92,72 m²
powierzchnia dachu: 153,07 m²
kubatura: 414,64 m³
wysokość budynku: 5,91 m
wysokość kondygnacji: 2,89 m

Technologia i konstrukcja

ściany zewn.: bloczek z betonu komórkowego YTONG 24 cm + styropian Termo Organika 20 cm + tynk; **strop:** płyta żelbetowa; **dach:** czterospadowy, nachylenie 30 st., więźba drewniana, dachówka ceramiczna; **kocioł:** gazowy

Do tego projektu możesz wprowadzić zmiany, na które wyrazimy bezpłatną zgodę. Więcej na www.archon.pl



■ Dodatkowe informacje oraz zdjęcia z realizacji na www.archon.pl



elevacja wejściowa



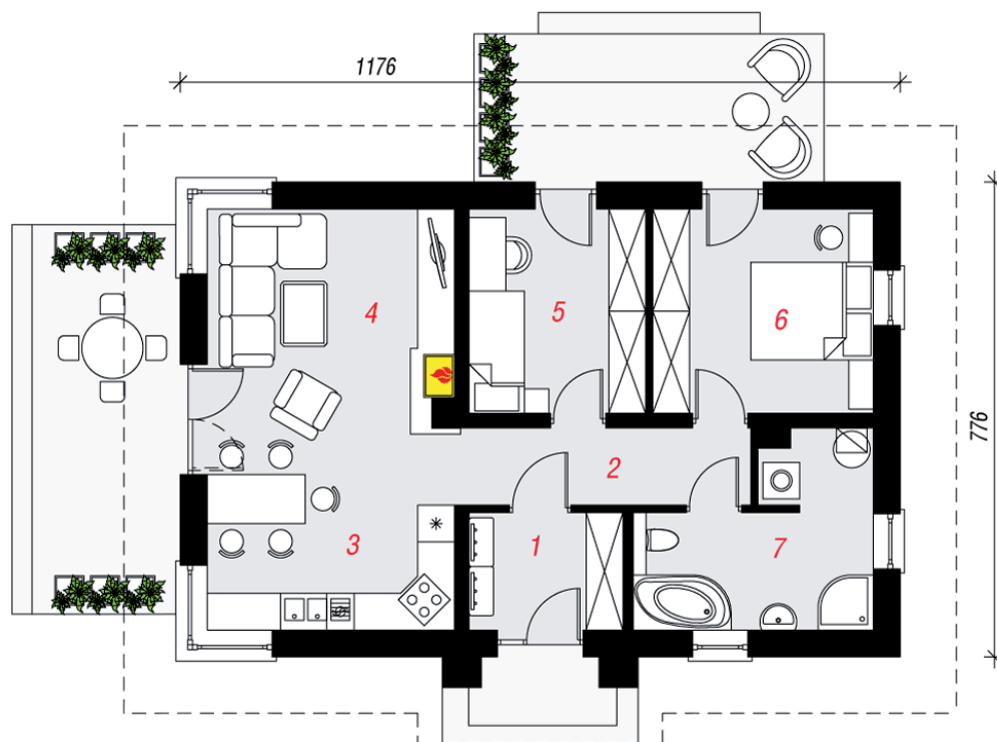
elevacja boczna



elevacja boczna



elevacja ogrodowa



PARTER

Opis pomieszczeń:

Parter (m ²)	68,37
1. Wiatrołap	4,64
2. Korytarz	5,88
3. Kuchnia	8,08
4. Salon	19,10
5. Pokój	9,37
6. Pokój	11,75
7. Łazienka	9,55

Zobacz projekty dodatkowych instalacji do projektu na www.archon.pl