

Dom dwurodzinny (jednorodzinny dwupokoleniowy) z poddaszem użytkowym
7 pokoi, 2 kuchnie, 3 łazienki, kotłownia, pralnia, garderoby

powierzchnia domu: 175,33 m²
(bez kotłowni)

powierzchnia kotłowni: 7,80 m²

powierzchnia zabudowy: 141,18 m²

powierzchnia podłóg: 209,93 m²

kubatura: 957,34 m³

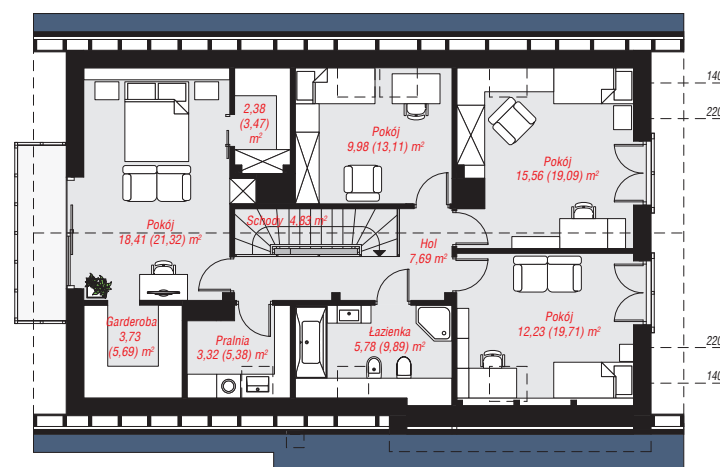
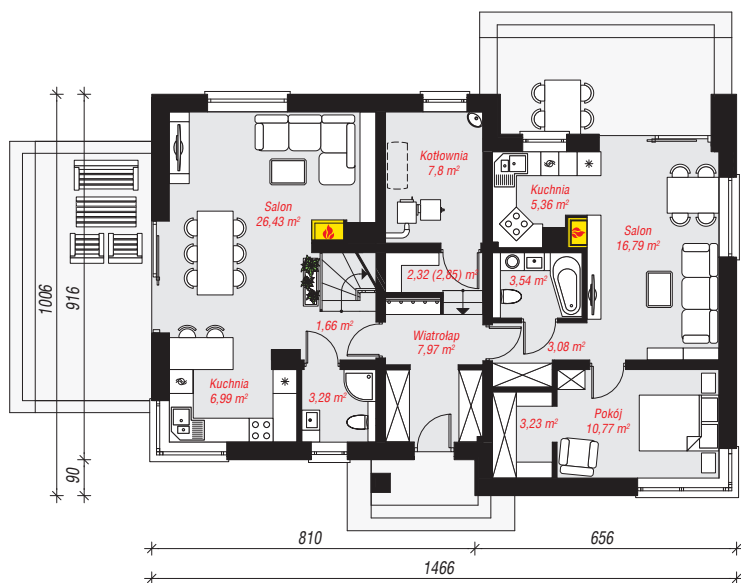
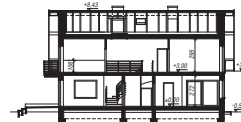
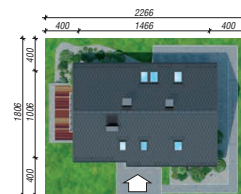
wysokość budynku: 8,93 m

powierzchnia dachu: 248,20 m²

min. wymiary działki: 18,06 x 22,66 m

Technologia i konstrukcja

ściany: bloczek z betonu komórkowego YTONG 24 cm, styropian Termo Organika 20 cm, tynk; **strop:** płyta żelbetowa; **ścianka kolankowa:** 106 cm; **dach:** dwuspadowy, nachylenie 42 st., więźba drewniana, dachówka ceramiczna, okno dachowe 3; **kocioł:** na paliwo stałe + alternatywnie gazowy



PARTER: 99,22 (99,75) m²

PODDASZE: 83,91 (110,18) m²



Do projektu możesz wprowadzić zmiany, na które wyrazimy bezpłatną zgodę.

Zobacz dostępne wersje projektu, wizualizacje wnętrz i zdjęcia z realizacji na www.archon.pl