

# Dom w fuksjach ver.2

Dom jednorodzinny z poddaszem użytkowym  
5 pokoi, 1 kuchnia, 2 łazienki, garaż

**powierzchnia domu:** 118,67 m<sup>2</sup>  
(bez garażu)

**powierzchnia garażu:** 18,17 m<sup>2</sup>

powierzchnia zabudowy: 100,78 m<sup>2</sup>

powierzchnia podłóg: 144,60 m<sup>2</sup>

kubatura: 659,93 m<sup>3</sup>

wysokość budynku: 8,56 m

powierzchnia dachu: 185,20 m<sup>2</sup>

min. wymiary działki: 20,37 x 16,92 m

po adaptacji\*: 13,82 x 20,37 m

(Likwidacja wykusza, likwidacja okien na ścianie bocznej garażu i klatce schodowej, likwidacja okna dachowego w pokoju nad garażem, skrócenie okapów.)

## Technologia i konstrukcja

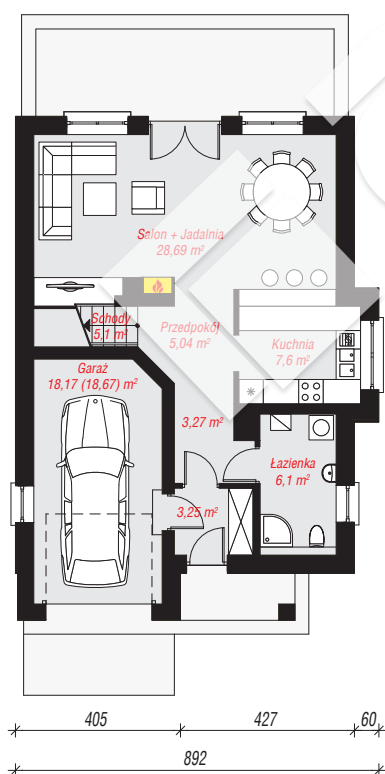
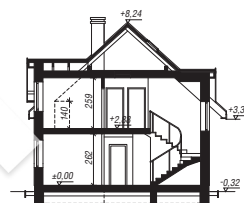
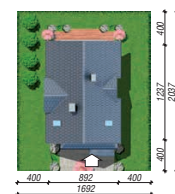
**ściany:** pustak ceramiczny Porotherm 25 cm, styropian

Termo Organika 20 cm, tynk; **strop:** płyta żelbetowa;

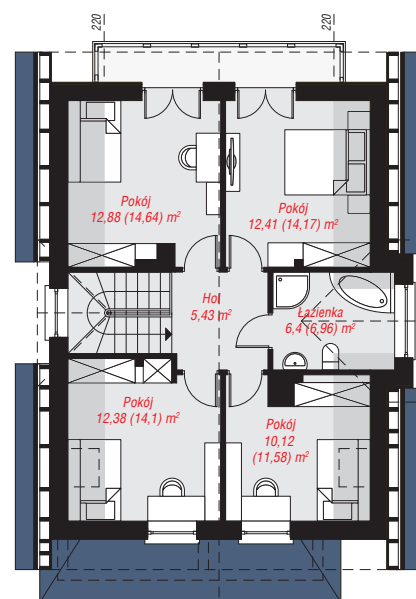
**ścianka kolankowa:** 140 cm; **dach:** dwuspadowy,

nachylenie 42 st., więźba drewniana, dachówka

ceramiczna; **kocioł:** gazowy



**PARTER:** 77,22 (77,72) m<sup>2</sup>



**PODDASZE:** 59,62 (66,88) m<sup>2</sup>



Do projektu możesz wprowadzić zmiany, na które wyrazimy bezpłatną zgodę.

Zobacz dostępne wersje projektu, wizualizacje wnętrz i zdjęcia z realizacji na [www.archon.pl](http://www.archon.pl)