



Dom w truskawkach ver.2

PEŁNOBRANŻOWE ODBICIE LUSTRZANE

124,01 m² + kotłownia 5,49 m²

Dom jednorodzinny
5 pokoi, kuchnia, spiżarnia, 2 łazienki, kotłownia, garderoby

min. wymiary działki: 18,62 x 19,32 m
po adaptacji:* 18,62 x 18,22 m

*Likwidacja wykusza w salonie.

powierzchnia podłóg: (150,26) m²
powierzchnia zabudowy: 104,42 m²
powierzchnia dachu: 186,90 m²
kubatura: 650,48 m³
wysokość budynku: 8,84 m
wysokość kondygnacji: 2,64 m

Technologia i konstrukcja

ściany zewn.: pustak ceramiczny Porotherm 25 cm + styropian Termo Organika 20 cm + tynk; **strop:** płyta żelbetonowa; **schody:** żelbetowe, zabezpieczone ze spocznikiem; **dach:** czterospadowy, nachylenie 42 st., więźba drewniana, dachówka ceramiczna; **kocioł:** gazowy

Do tego projektu możesz wprowadzić zmiany, na które wyrazimy bezpłatną zgodę. Więcej na www.archon.pl

■ Dodatkowe informacje oraz zdjęcia z realizacji na www.archon.pl



elevacja wejściowa



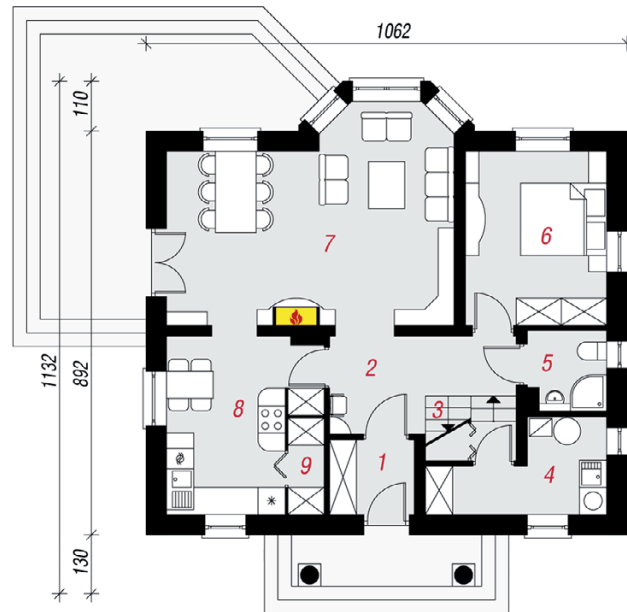
elevacja boczna



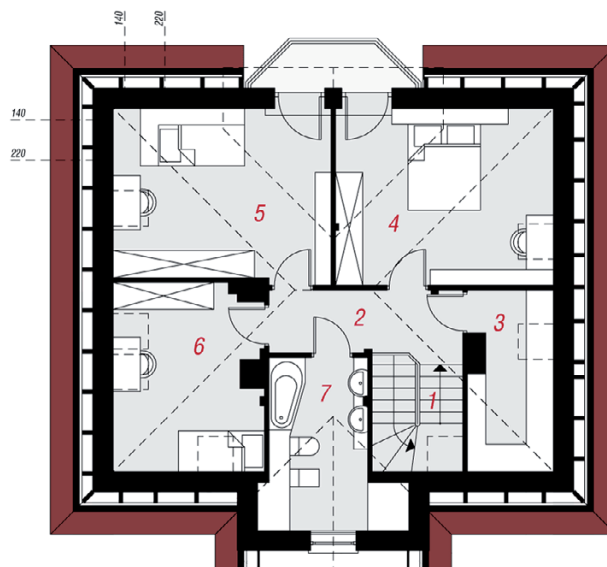
elevacja boczna



elevacja ogrodowa



PARTER



PODDASZE

Opis pomieszczeń:

Parter (m ²)	73,98	(75,88)
1. Wiatrołap	2,98	
2. Hol	8,46	(9,85)
3. Schody	2,57	
4. Kotłownia	5,49	(6,00)
5. Łazienka	2,88	
6. Pokój	11,77	
7. Salon	26,83	
8. Kuchnia	11,38	
9. Spiżarnia	1,62	

Poddasze (m ²)	55,52	(74,38)
1. Schody	2,31	(2,31)
2. Hol	6,08	(6,08)
3. Garderoba	3,92	(7,05)
4. Pokój	14,36	(18,55)
5. Pokój	13,89	(17,96)
6. Pokój	8,67	(13,11)
7. Łazienka	6,29	(9,32)

Zobacz dostępne wersje oraz projekty dodatkowych instalacji do projektu na www.archon.pl