

# Dom w leszczynowcach

PEŁNOBRANŻOWE ODBICIE LUSTRZANE

**archon**  
PROJEKTY DOMÓW

Dom jednorodzinny parterowy  
4 pokoje, 1 kuchnia, 1 łazienka, spiżarka, toaleta,  
kotłownia, pralnia, garderoby

**powierzchnia domu:** 92,15 m<sup>2</sup>  
(bez kotłowni)

**powierzchnia kotłowni:** 4,86 m<sup>2</sup>

**powierzchnia zabudowy:** 129,94 m<sup>2</sup>

**powierzchnia podłóg:** 97,01 m<sup>2</sup>

**kubatura:** 662,58 m<sup>3</sup>

**wysokość budynku:** 6,44 m

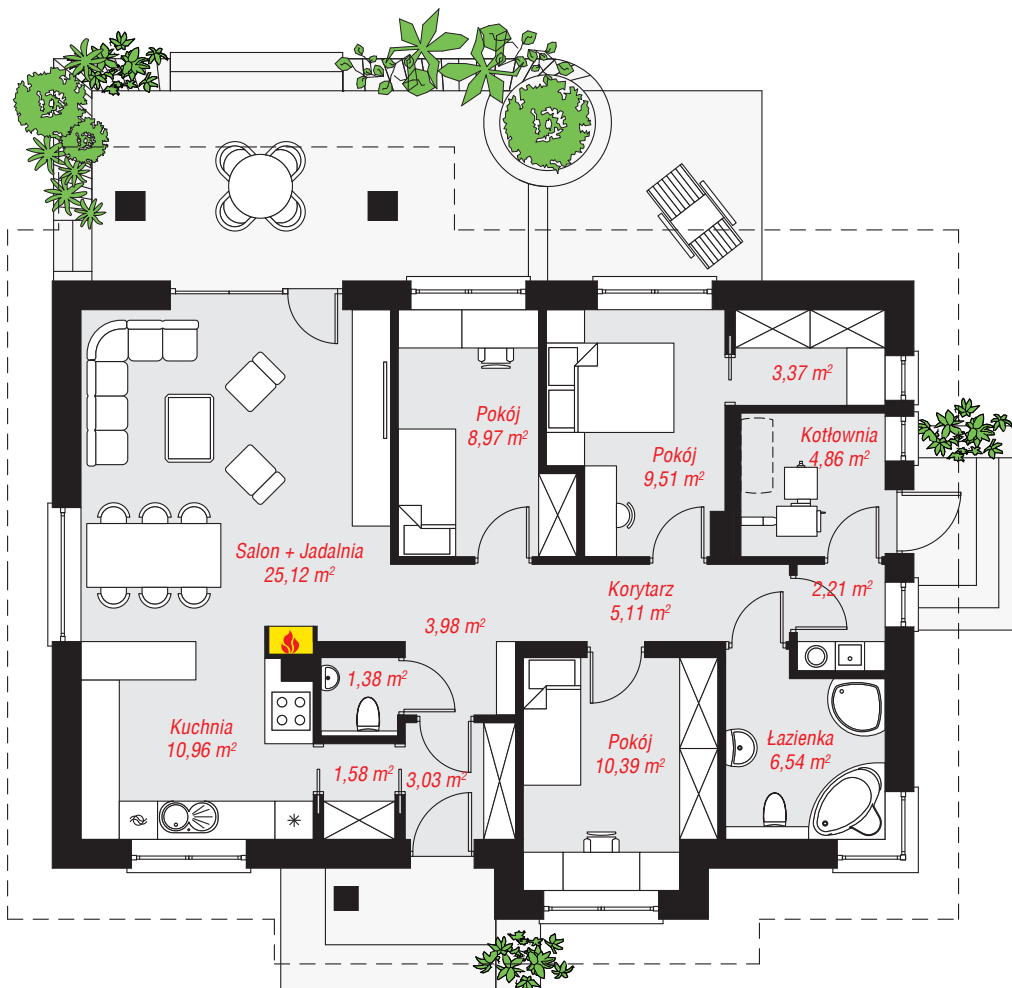
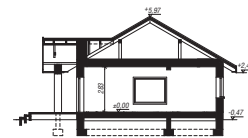
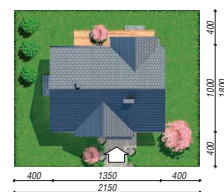
**powierzchnia dachu:** 201,30 m<sup>2</sup>

**min. wymiary działki:** 18,00 x 21,50 m

**po adaptacji\*:** 19,50 x 18,00 m  
(Likwidacja okien w ścianach bocznych.)

## Technologia i konstrukcja

**ściany:** pustak ceramiczny Porotherm 25 cm, styropian Termo Organika 20 cm, tynk; **strop:** płyta żelbetowa;  
**dach:** dwuspadowy, nachylenie 30 st., więźba drewniana, dachówka ceramiczna; **kocioł:** na paliwo stałe + alternatywnie gazowy



PARTER: 97,01 (0,00) m<sup>2</sup>



Do projektu możesz wprowadzić zmiany,  
na które wyrazimy bezpłatną zgodę.

Zobacz dostępne wersje projektu,  
wizualizacje wnętrz i zdjęcia z realizacji  
na [www.archon.pl](http://www.archon.pl)