



Dom w dzwonecznikach ver.2

PEŁNOBRANŻOWE ODBICIE LUSTRZANE

121,19 m² + kotłownia 8,50 m² + garaż 18,12 m²

Dom jednorodzinny
5 pokoi, kuchnia, spiżarnia, 2 łazienki, kotłownia, garderoby, pomieszczenie gospodarcze

min. wymiary działki: 17,36 x 21,66 m
po adaptacji:* 14,86 x 21,66 m

*Likwidacja drzwi w kotłowni, okien w ścianie bocznej i okien dachowych na bocznej połaci.

powierzchnia podłóg: (160,21) m²
powierzchnia zabudowy: 112,42 m²
powierzchnia dachu: 177,40 m²
kubatura: 758,62 m³
wysokość budynku: 8,81 m
wysokość kondygnacji: 2,79 m

Dodatkowe informacje oraz zdjęcia z realizacji na www.archon.pl



elevacja wejściowa



elevacja boczna



elevacja ogrodowa



elevacja boczna

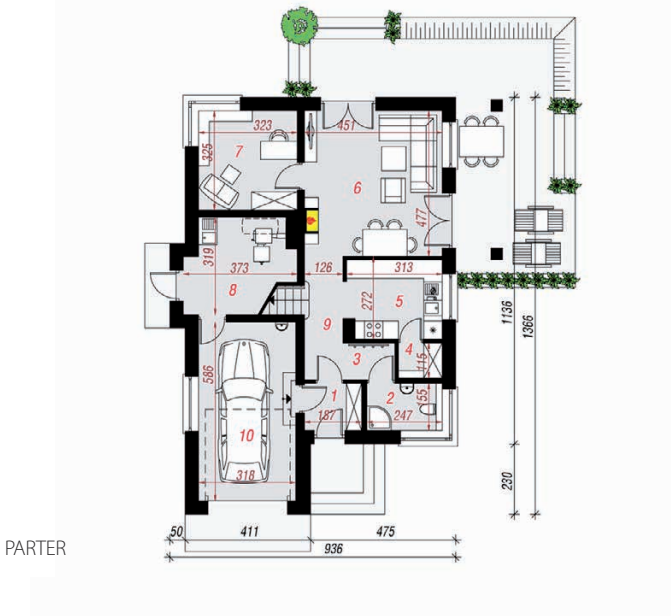
EU_{co} = 48 [kWh/(m²·rok)]
EP_(paliwo stałe) = 94 EP_(gaz) = 91 EP_(pellet) = 30

Zgodny z przepisami 2017 r.

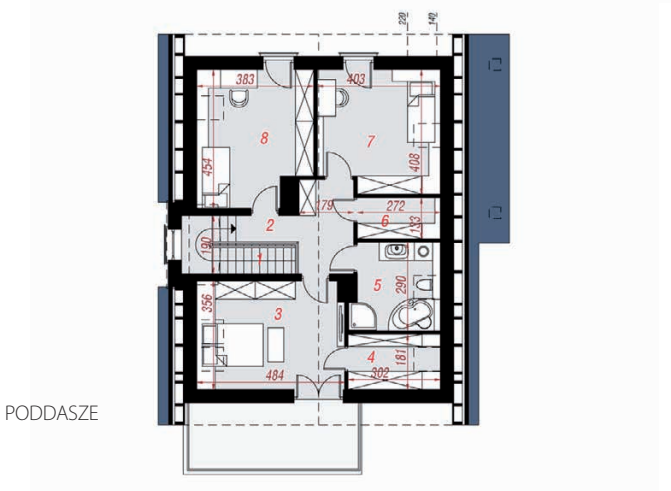
Technologia i konstrukcja

ściany zewn.: bloczek z betonu komórkowego YTONG 24 cm + styropian Termo Organika 20 cm + tynk; **strop:** płyta żelbetowa; **schody:** żelbetowe, dwubiegowe; **dach:** dwuspadowy, nachylenie 40 st., więźba drewniana, dachówka ceramiczna; **kocioł:** na paliwo stałe + alternatywnie gazowy; **brama garażowa:** HÖRMANN

Do tego projektu możesz wprowadzić zmiany, na które wyrazimy bezpłatną zgodę. Więcej na www.archon.pl



PARTER



PODDASZE

Opis pomieszczeń:

Parter (m ²)	80,73	(82,80)
1. Wiatrołap	2,76	
2. Łazienka	3,67	
3. Korytarz	3,41	
4. Spiżarnia	1,54	
5. Kuchnia	7,81	
6. Salon + Jadalnia	21,17	
7. Gabinet	10,24	
8. Kotłownia	8,50	(10,57)
9. Hol	3,51	
10. Garaż	18,12	

Poddasze (m ²)	67,08	(77,41)
1. Schody	5,46	(5,46)
2. Korytarz	7,39	(7,39)
3. Pokój	14,70	(16,73)
4. Garderoba	4,25	(5,24)
5. Łazienka	6,28	(7,93)
6. Pom. gospodarcze	2,71	(3,46)
7. Pokój	13,00	(15,33)
8. Pokój	13,29	(15,87)

Stylizacja



Zobacz dostępne wersje oraz projekty dodatkowych instalacji do projektu na www.archon.pl