

Dom w świetliku (G2) ver.2

Dom jednorodzinny z poddaszem użytkowym
5 pokoi, 1 kuchnia, 2 łazienki, kotłownia,
garderoby, garaż

powierzchnia domu: 151,12 m²
(bez kotłowni, garażu)

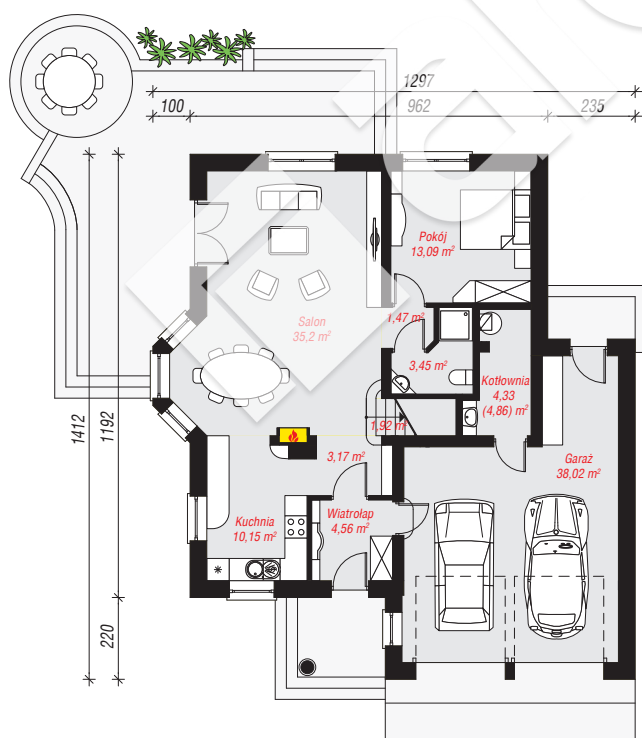
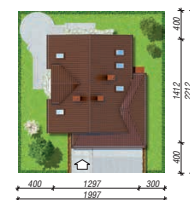
powierzchnia garażu: 38,02 m²
powierzchnia kotłowni: 4,33 m²

powierzchnia zabudowy: 149,44 m²
powierzchnia podłóg: 203,62 m²
kubatura: 977,40 m³
wysokość budynku: 9,18 m
powierzchnia dachu: 249,20 m²

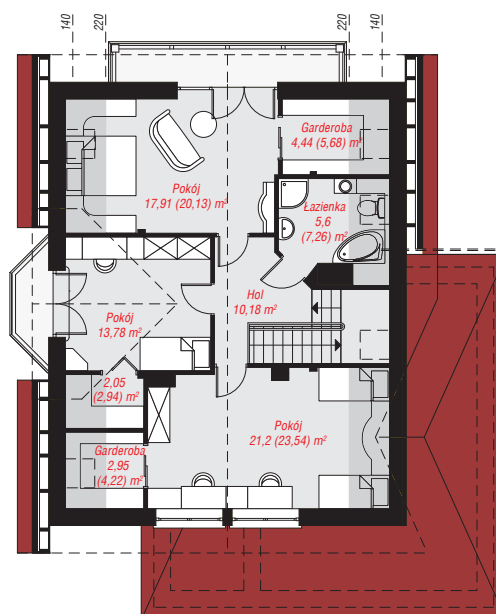
min. wymiary działki: 22,12 x 19,97 m
po adaptacji*: 18,97 x 22,12 m
(Likwidacja wykusza.)

Technologia i konstrukcja

ściany: pustak ceramiczny Porotherm 25 cm, styropian Termo Organika 20 cm, tynk; **strop:** płyta żelbetowa;
ścianka kolankowa: 122 cm; **dach:** dwuspadowy, nachylenie 42 st., więźba drewniana, dachówka ceramiczna, okno dachowe 3; **kocioł:** gazowy, możliwość zamiany na paliwo stałe po adaptacji (pow. kotłowni do 6m²)



PARTER: 115,36 (115,89) m²



PODDASZE: 78,11 (87,73) m²



Do projektu możesz wprowadzić zmiany,
na które wyrazimy bezpłatną zgodę.

Zobacz dostępne wersje projektu,
wizualizacje wnętrz i zdjęcia z realizacji
na www.archon.pl