



Dom w świetliku (G2) ver.2

PEŁNOBRANŻOWE ODBICIE LUSTRZANE

151,12 m² + kotłownia 4,33 m²
+ garaż 38,02 m²

Dom jednorodzinny
5 pokoi, kuchnia, 2 łazienki, kotłownia, garderoby

min. wymiary działki: 19,97 x 22,12 m
po adaptacji:* 18,97 x 22,12 m

*Likwidacja wykusza.

powierzchnia podłóg: (203,62) m²
powierzchnia zabudowy: 149,44 m²
powierzchnia dachu: 249,20 m²
kubatura: 977,40 m³
wysokość budynku: 9,18 m
wysokość kondygnacji: 2,70 m

■ Dodatkowe informacje oraz zdjęcia z realizacji na www.archon.pl



elevacja wejściowa



elevacja boczna



elevacja ogrodowa



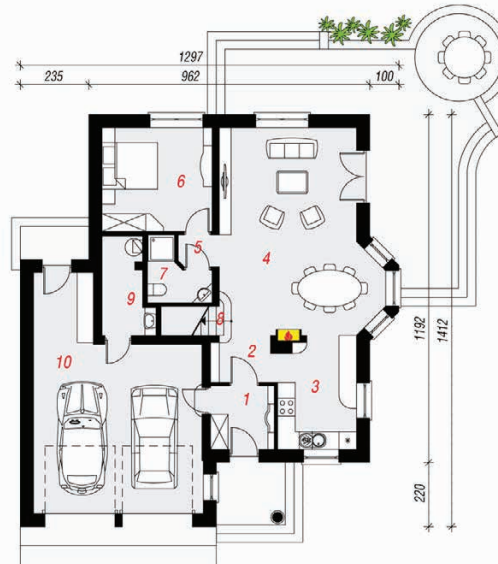
elevacja boczna

Technologia i konstrukcja

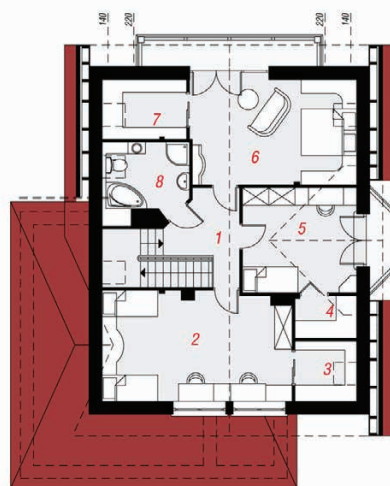
ściany zewn.: pustak ceramiczny Porotherm 25 cm + styropian Termo Organika 20 cm + tynk; **strop:** płyta żelbetowa; **schody:** żelbetowe, dwubiegowe; **dach:** dwuspadowy, nachylenie 42 st., więźba drewniana, dachówka ceramiczna; **kocioł:** gazowy, możliwość zamiany na paliwo stałe po adaptacji; **brama garażowa:** HÖRMANN

Do tego projektu możesz wprowadzić zmiany, na które wyrazimy bezpłatną zgodę. Więcej na www.archon.pl

PARTER



PODDASZE



Opis pomieszczeń:

Parter (m ²)	115,36	(115,89)
1. Wiatrołap	4,56	
2. Hol	3,17	
3. Kuchnia	10,15	
4. Salon	35,20	
5. Hol	1,47	
6. Pokój	13,09	
7. Łazienka	3,45	
8. Schody	1,92	
9. Kotłownia	4,33	(4,86)
10. Garaż	38,02	

Poddasze (m ²)	78,11	(87,73)
1. Hol	10,18	(10,18)
2. Pokój	21,20	(23,54)
3. Garderoba	2,95	(4,22)
4. Garderoba	2,05	(2,94)
5. Pokój	13,78	(13,78)
6. Pokój	17,91	(20,13)
7. Garderoba	4,44	(5,68)
8. Łazienka	5,60	(7,26)

Stylizacja



Zobacz dostępne wersje oraz projekty dodatkowych instalacji do projektu na www.archon.pl