



## Dom w winogronach 4 ver.2

PEŁNOBRANŻOWE ODBICIE LUSTRZANE

87,40 m<sup>2</sup> + kotłownia 3,59 m<sup>2</sup>  
+ garaż 19,87 m<sup>2</sup>

Dom jednorodzinny  
4 pokoje, kuchnia, 2 łazienki, WC, kotłownia,  
garderoby

min. wymiary działki: 19,72 x 16,32 m  
po adaptacji:\* 17,72 x 16,32 m

\*Likwidacja wykusza, likwidacja okna w garażu i drzwi balkonowych w pokoju nad garażem.

powierzchnia podłóg: (125,18) m<sup>2</sup>  
powierzchnia zabudowy: 87,38 m<sup>2</sup>  
powierzchnia dachu: 160,70 m<sup>2</sup>  
kubatura: 556,52 m<sup>3</sup>  
wysokość budynku: 8,35 m  
wysokość kondygnacji: 2,68 m

**archon**  
PROJEKTY DOMÓW

Dodatkowe informacje oraz zdjęcia z realizacji na [www.archon.pl](http://www.archon.pl)



elevacja wejściowa



elevacja boczna



elevacja ogrodowa



elevacja boczna

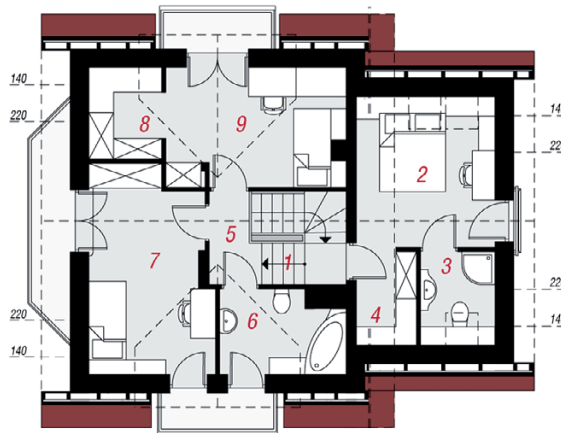
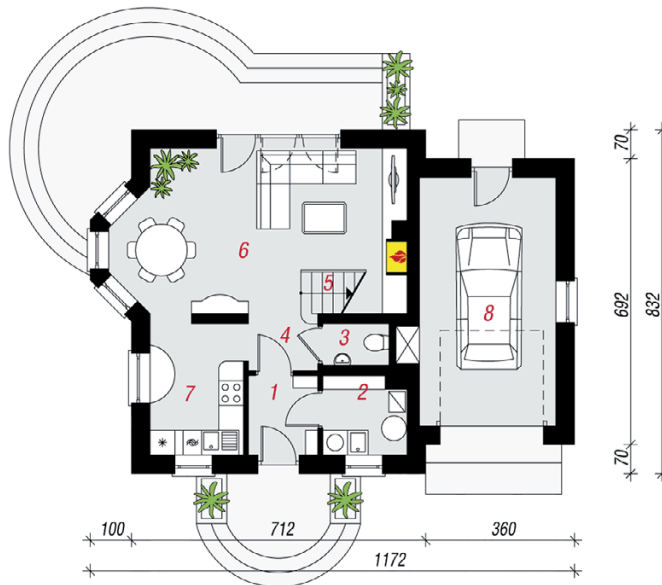
EP = 91 EU<sub>co</sub> = 57 [kWh/(m<sup>2</sup>·rok)]

Projekt zgodny z NOWYMI  
Warunkami Technicznymi 2017 r.

### Technologia i konstrukcja

**ściany zewn.:** pustak ceramiczny Porotherm 25 cm + styropian Termo Organika 20 cm + tynk; **strop:** płyta żelbetowa; **schody:** żelbetowe, zabezpieczone ze spoczniakiem; **dach:** dwuspadowy, nachylenie 42 st., więźba drewniana, dachówka ceramiczna; **kocioł:** gazowy, możliwość zamiany na paliwo stałe po adaptacji; **brama garażowa:** HÖRMANN

Do tego projektu możesz wprowadzić zmiany, na które wyrazimy bezpłatną zgodę. Więcej na [www.archon.pl](http://www.archon.pl)



### Opis pomieszczeń:

Parter (m <sup>2</sup> )	63,77	(66,39)
1. Wiatrołap	3,08	
2. Kotłownia	3,59	
3. Toaleta	0,98	(1,50)
4. Hol	2,08	
5. Schody	2,57	
6. Salon	24,25	(26,23)
7. Kuchnia	7,35	
8. Garaż	19,87	(19,99)

Poddasze (m <sup>2</sup> )	47,09	(58,79)
1. Schody	2,18	(2,18)
2. Pokój	9,77	(12,71)
3. Łazienka	2,36	(3,92)
4. Garderoba	1,26	(2,51)
5. Hol	2,36	(2,36)
6. Łazienka	4,18	(5,65)
7. Pokój	12,19	(13,66)
8. Garderoba	2,30	(3,75)
9. Pokój	10,49	(12,05)

Stylizacja

