



Dom w skrzydłokwiatach ver.2

PEŁNOBRANŻOWE ODBICIE LUSTRZANE

140,49 m² + kotłownia 6,51 m²
+ garaż 17,95 m²

Dom jednorodzinny
5 pokoi, kuchnia, jadalnia, 3 łazienki, kotłownia, garderoby

min. wymiary działki: 21,32 x 18,02 m

powierzchnia podłóg: (184,90) m²
powierzchnia zabudowy: 126,85 m²
powierzchnia dachu: 226,40 m²
kubatura: 845,10 m³
wysokość budynku: 8,51 m
wysokość kondygnacji: 2,70 m

EP = 87 EU_{CO} = 41 [kWh/(m²·rok)]

Projekt zgodny z NOWYMI
Warunkami Technicznymi 2017 r.

Technologia i konstrukcja

ściany zewn.: pustak ceramiczny Porotherm 25 cm + styropian Termo Organika 20 cm + tynk; **strop:** płyta żelbetowa; **schody:** żelbetowe, zabezpieczone ze spocznikiem; **dach:** dwuspadowy, nachylenie 40 st., więźba drewniana, dachówka ceramiczna; **kocioł:** na paliwo stałe + alternatywnie gazowy; **brama garażowa:** HÖRMANN

Do tego projektu możesz wprowadzić zmiany, na które wyrazimy bezpłatną zgodę. Więcej na www.archon.pl

Dodatkowe informacje oraz zdjęcia z realizacji na www.archon.pl



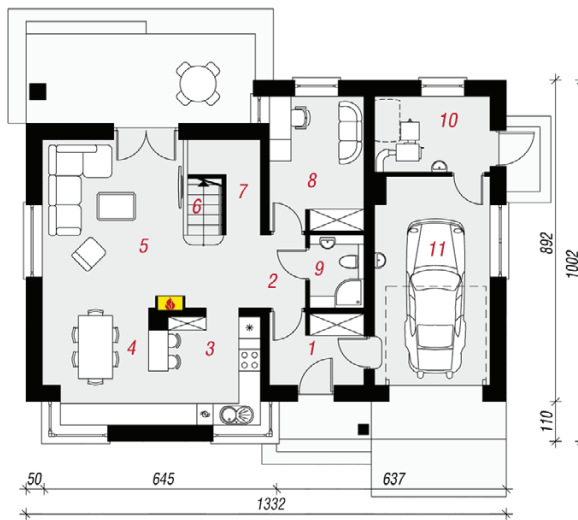
elevacja wejściowa

elevacja boczna

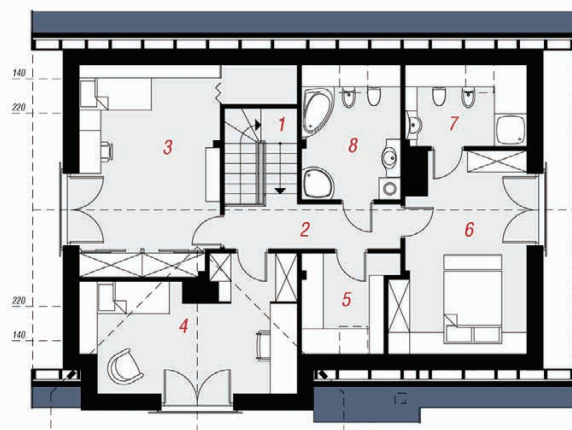
elevacja ogrodowa

elevacja boczna

PARTER



PODDASZE



Opis pomieszczeń:

Parter (m ²)	88,61	(90,39)
1. Wiatrołap	4,96	
2. Hol	4,57	
3. Kuchnia	8,93	
4. Jadalnia	8,90	
5. Salon	20,17	
6. Schody	2,81	
7. Schowek	1,48	(3,26)
8. Pokój	9,43	
9. Łazienka	2,90	
10. Kotłownia	6,51	
11. Garaż	17,95	

Poddasze (m ²)	76,34	(94,51)
1. Schody	2,19	(2,19)
2. Hol	6,17	(6,17)
3. Pokój	19,72	(24,45)
4. Pokój	15,73	(19,08)
5. Garderoba	4,55	(6,42)
6. Pokój	15,69	(18,86)
7. Łazienka	4,58	(7,37)
8. Łazienka	7,71	(9,97)

Zobacz dostępne wersje oraz projekty dodatkowych instalacji do projektu na www.archon.pl

