

Dom w bergeniach ver.2

Dom jednorodzinny parterowy
4 pokoje, 1 kuchnia, 1 łazienka, spiżarka, toaleta,
kotłownia, pralnia, garderoby, garaż

powierzchnia domu: 138,73 m²
(bez kotłowni, garażu)

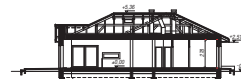
powierzchnia garażu: 35,40 m²
powierzchnia kotłowni: 5,94 m²

powierzchnia zabudowy: 237,57 m²
powierzchnia podłóg: 180,07 m²
kubatura: 1 060,10 m³
wysokość budynku: 5,68 m
powierzchnia dachu: 318,30 m²

min. wymiary działki: 27,62 x 23,82 m
po adaptacji*: 23,02 x 26,62 m
(Likwidacja wykusza w salonie i okien na tylnej elewacji.)

Technologia i konstrukcja

ściany: pustak ceramiczny Porotherm 25 cm, styropian Termo Organika 20 cm, tynk; **strop:** płyta żelbetowa;
dach: czterospadowy, nachylenie 25 st., więźba drewniana, dachówka ceramiczna, okno dachowe 4;
kocioł: na paliwo stałe + alternatywnie gazowy



PARTER: 180,07 (0,00) m²

Do projektu możesz wprowadzić zmiany,
na które wyrazimy bezpłatną zgodę.

Zobacz dostępne wersje projektu,
wizualizacje wnętrz i zdjęcia z realizacji
na www.archon.pl

