

# Dom w jonagoldach ver.2

PEŁNOBRANŻOWE ODBICIE LUSTRZANE

Dom jednorodzinny parterowy  
4 pokoje, 1 kuchnia, 2 łazienki, spiżarka, kotłownia,  
pralnia, garaż

**powierzchnia domu:** 128,29 m<sup>2</sup>  
(bez kotłowni, garażu)

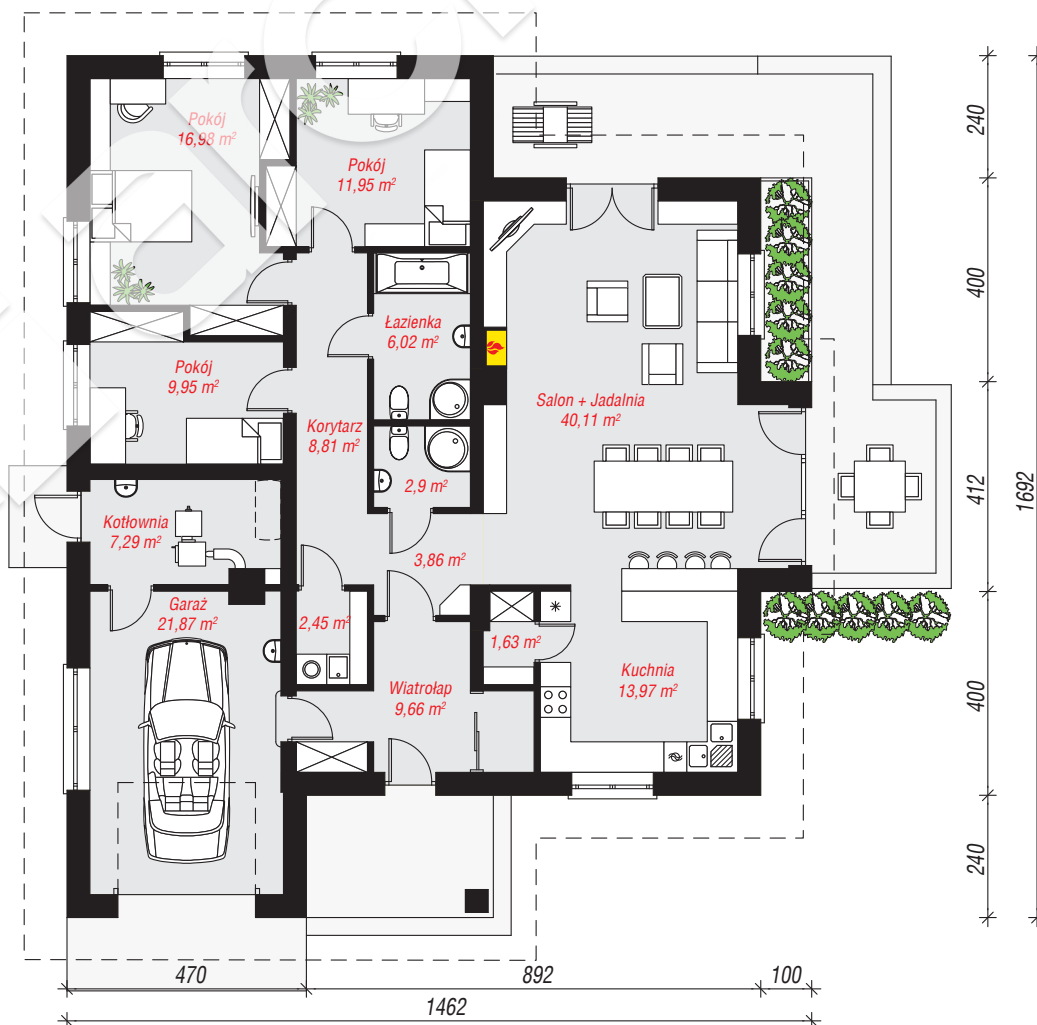
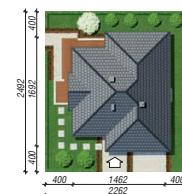
powierzchnia garażu: 21,87 m<sup>2</sup>  
powierzchnia kotłowni: 7,29 m<sup>2</sup>

powierzchnia zabudowy: 210,63 m<sup>2</sup>  
powierzchnia podłóg: 157,45 m<sup>2</sup>  
kubatura: 995,69 m<sup>3</sup>  
wysokość budynku: 6,59 m  
powierzchnia dachu: 290,00 m<sup>2</sup>

min. wymiary działki: 24,92 x 22,62 m  
po adaptacji\*: 21,62 x 24,92 m  
(Likwidacja wykusza.)

## Technologia i konstrukcja

**ściany:** pustak ceramiczny Porotherm 25 cm, styropian Termo Organika 20 cm, tynk; **strop:** płyta żelbetowa;  
**dach:** czterospadowy, nachylenie 25 st., więźba drewniana, dachówka ceramiczna, okno dachowe 4;  
**kocioł:** na paliwo stałe + alternatywnie gazowy



PARTER: 157,45 (0,00) m<sup>2</sup>



Do projektu możesz wprowadzić zmiany,  
na które wyrazimy bezpłatną zgodę.

Zobacz dostępne wersje projektu,  
wizualizacje wnętrz i zdjęcia z realizacji  
na [www.archon.pl](http://www.archon.pl)