



Dom w gaurach (N) ver.2

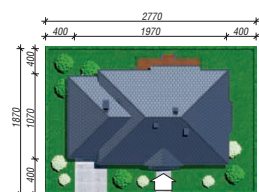
119,87 m² + kotłownia 7,47 m²
+ garaż 21,87 m²

Dom jednorodzinny
5 pokoi, kuchnia, spiżarnia, 2 łazienki, kotłownia, garderoby

min. wymiary działki: 27,70 x 18,70 m
po adaptacji:* 25,80 x 18,10 m

*Likwidacja wykuszy i okna w garażu.

powierzchnia podłóg: (149,21) m²
powierzchnia zabudowy: 190,82 m²
powierzchnia dachu: 293,10 m²
kubatura: 951,68 m³
wysokość budynku: 7,16 m
wysokość kondygnacji: 2,77 m



archon
BIURO PROJEKTÓW

Dodatkowe informacje oraz zdjęcia z realizacji na www.archon.pl



elevacja wejściowa



elevacja boczna



elevacja boczna

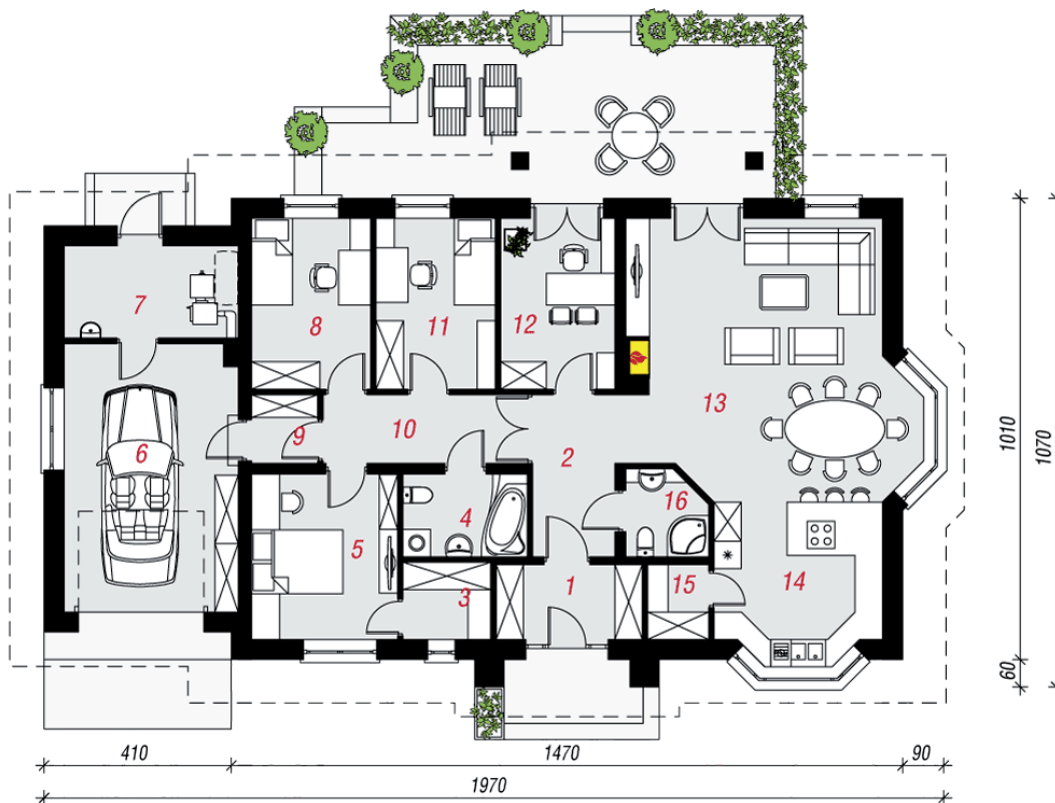


elevacja ogrodowa

Technologia i konstrukcja

ściany zewn.: bloczek z betonu komórkowego YTONG 24 cm + styropian Termo Organika 20 cm + tynk; **strop:** płyta żelbetowa; **dach:** czterospadowy, nachylenie 32 st., więźba drewniana, dachówka ceramiczna; **kocioł:** na paliwo stałe + alternatywnie gazowy; **brama garażowa:** HÖRMANN

Do tego projektu możesz wprowadzić zmiany, na które wyrazimy bezpłatną zgodę. Więcej na www.archon.pl



PARTER

Opis pomieszczeń:

Parter (m ²)	149,21
1. Wiatrołap	5,06
2. Hol	6,38
3. Garderoba	3,10
4. Łazienka	4,74
5. Pokój	11,31
6. Garaż	21,87
7. Kotłownia	7,47
8. Pokój	9,51
9. Garderoba	2,06
10. Korytarz	6,49
11. Pokój	9,51
12. Gabinet	9,11
13. Salon + Jadalnia	35,32
14. Kuchnia	12,16
15. Spiżarnia	2,07
16. Łazienka	3,05

Zobacz dostępne wersje oraz projekty dodatkowych instalacji do projektu na www.archon.pl