

Dom w gaurach (N) ver.2

PEŁNOBRANŻOWE ODBICIE LUSTRZANE

archon
PROJEKTY DOMÓW

Dom jednorodzinny parterowy

5 pokoi, 1 kuchnia, 2 łazienki, spiżarka, kotłownia, garderoby, garaż

powierzchnia domu: 119,87 m²
(bez kotłowni, garażu)

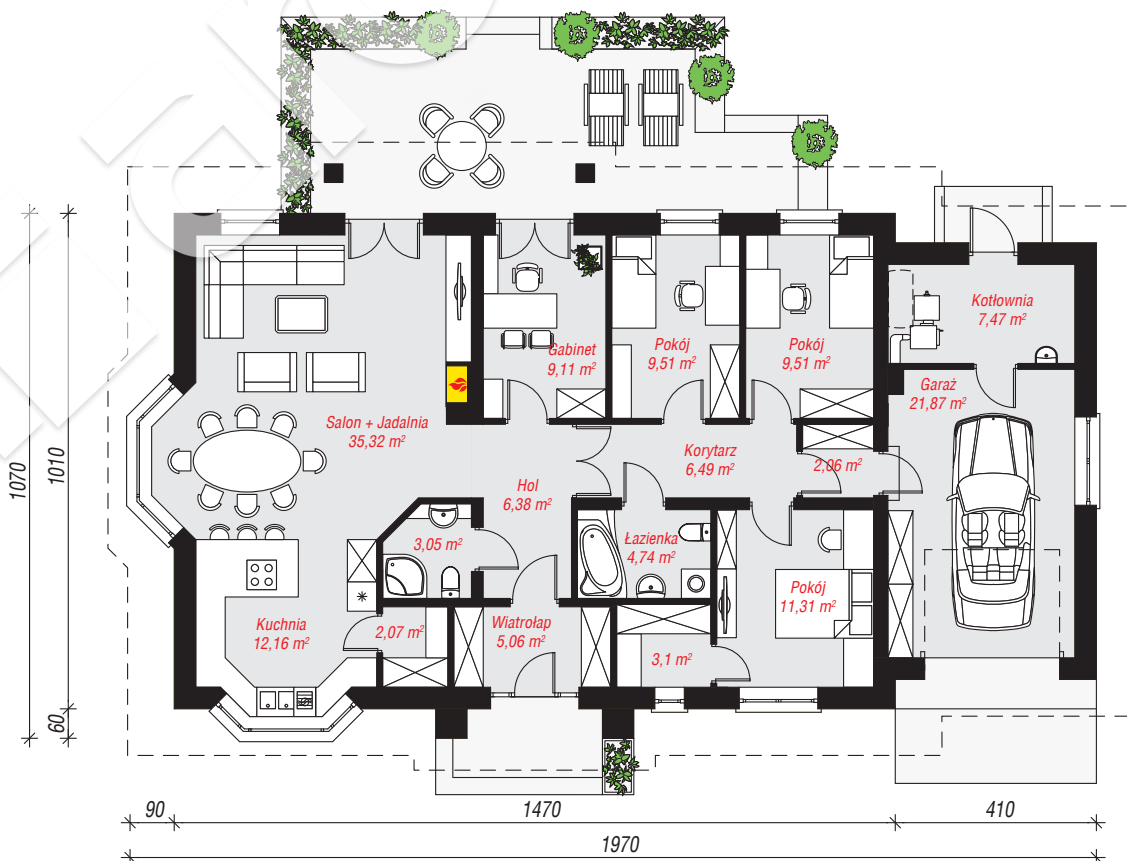
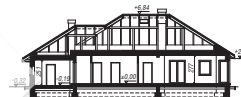
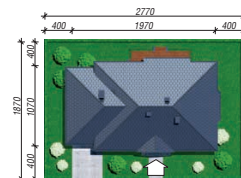
powierzchnia garażu: 21,87 m²
powierzchnia kotłowni: 7,47 m²

powierzchnia zabudowy: 190,82 m²
powierzchnia podłóg: 149,21 m²
kubatura: 951,68 m³
wysokość budynku: 7,16 m
powierzchnia dachu: 293,10 m²

min. wymiary działki: 18,70 x 27,70 m
po adaptacji*: 25,80 x 18,10 m
(Likwidacja wykuszy i okna w garażu.)

Technologia i konstrukcja

ściany: bloczek z betonu komórkowego YTONG 24 cm, styropian Termo Organika 20 cm, tynk; **strop:** płyta żelbetowa; **dach:** czterospadowy, nachylenie 32 st., więźba drewniana, dachówka ceramiczna; **kocioł:** na paliwo stałe + alternatywnie gazowy



PARTER: 149,21 (0,00) m²



Do projektu możesz wprowadzić zmiany, na które wyrazimy bezpłatną zgodę.

Zobacz dostępne wersje projektu, wizualizacje wnętrz i zdjęcia z realizacji na www.archon.pl