

# Dom w hiacyntowcach (G2) ver.2

Dom jednorodzinny z poddaszem użytkowym  
6 pokoi, 1 kuchnia, 2 łazienki, spiżarka, kotłownia,  
pralnia, garderoby, garaż

**powierzchnia domu:** 160,99 m<sup>2</sup>  
(bez kotłowni, garażu)

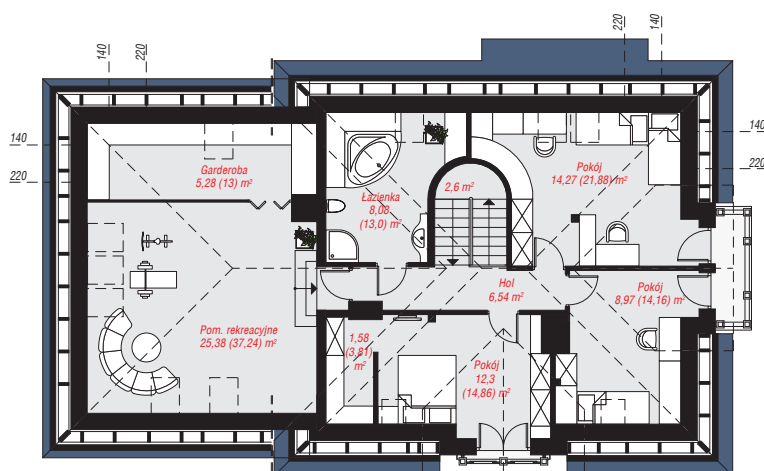
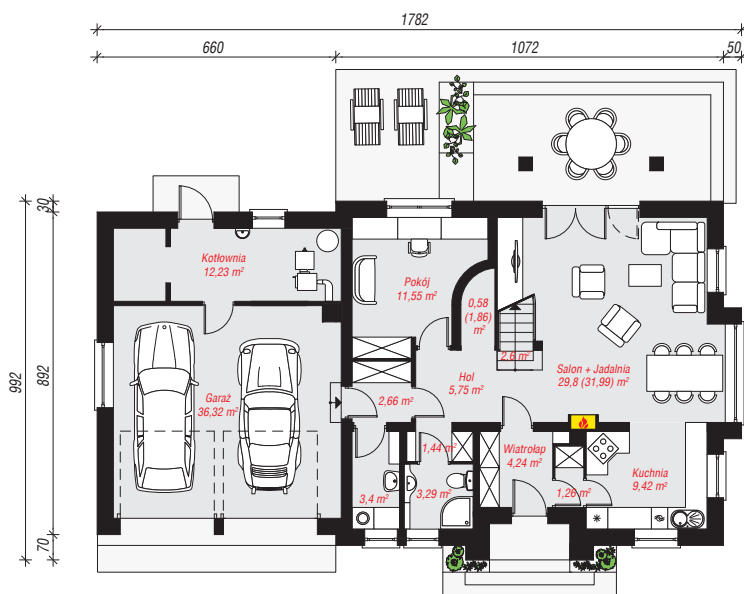
**powierzchnia garażu:** 36,32 m<sup>2</sup>  
**powierzchnia kotłowni:** 12,23 m<sup>2</sup>

**powierzchnia zabudowy:** 165,16 m<sup>2</sup>  
**powierzchnia podłóg:** 255,10 m<sup>2</sup>  
**kubatura:** 981,72 m<sup>3</sup>  
**wysokość budynku:** 8,38 m  
**powierzchnia dachu:** 277,60 m<sup>2</sup>

**min. wymiary działki:** 17,92 x 25,82 m  
po adaptacji\*: 24,32 x 17,52 m  
(Likwidacja wykusza w jadalni. Likwidacja podcienia przy wejściu. Wyrównanie ścian lukarn dachowych z elewacją frontową i boczną. Likwidacja okien na ścianie bocznej garażu. Modyfikacja okien połaciowych w pokoju nad garażem.)

## Technologia i konstrukcja

**ściany:** pustak ceramiczny Porotherm 25 cm, styropian Termo Organika 20 cm, tynk; **strop:** płyta żelbetowa;  
**ścianka kolankowa:** 98 cm; **dach:** czterospadowy, nachylenie 38 st., więźba drewniana, dachówka ceramiczna, okno dachowe 4; **kocioł:** na paliwo stałe + alternatywnie gazowy



Do projektu możesz wprowadzić zmiany, na które wyrazimy bezpłatną zgodę.

Zobacz dostępne wersje projektu, wizualizacje wnętrz i zdjęcia z realizacji na [www.archon.pl](http://www.archon.pl)