

Dom w antonówkach (R2)

Dom dwurodzinny (jednorodzinny dwulokalowy) z poddaszem użytkowym
10 pokoi, 2 kuchnie, 4 łazienki, kotłownia, garderoby, garaż

powierzchnia domu: 213,94 m²
(bez kotłowni, garażu)

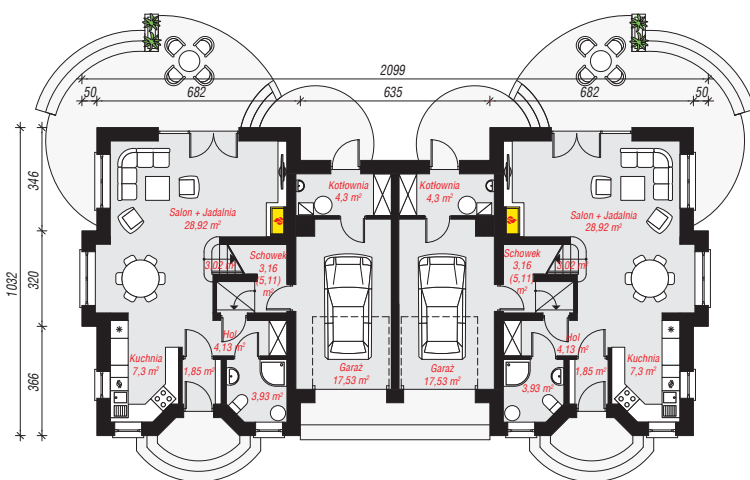
powierzchnia garażu: 35,06 m²
powierzchnia kotłowni: 8,60 m²

powierzchnia zabudowy: 196,87 m²
powierzchnia podłóg: 295,68 m²
kubatura: 1 248,93 m³
wysokość budynku: 8,05 m
powierzchnia dachu: 344,40 m²

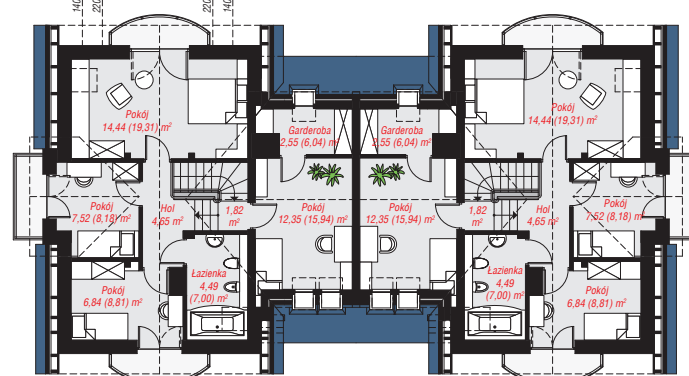
min. wymiary działki: 18,32 x 28,99 m

Technologia i konstrukcja

ściany: pustak ceramiczny Porotherm 25 cm, styropian Termo Organika 20 cm, tynk; **strop:** płyta żelbetowa;
ścianka kolankowa: 101 cm; **dach:** dwuspadowy, nachylenie 45 st. , 40 st. , więźba drewniana, dachówka ceramiczna, okno dachowe 3; **kocioł:** gazowy, możliwość zamiany na paliwo stałe po adaptacji (pow. kotłowni do 6m²)



PARTER: 148,28 (152,18) m²



PODDASZE: 109,32 (143,50) m²



Do projektu możesz wprowadzić zmiany, na które wyrazimy bezpłatną zgodę.

Zobacz dostępne wersje projektu, wizualizacje wnętrz i zdjęcia z realizacji na www.archon.pl