



# Dom w miodokwiatach

127,02 m<sup>2</sup> + kotłownia 5,16 m<sup>2</sup>  
+ garaż 17,87 m<sup>2</sup>

Dom jednorodzinny  
5 pokoi, kuchnia, spiżarnia, 2 łazienki, kotłownia, pralnia, garderoby, pomieszczenie gospodarcze

min. wymiary działki: 20,20 x 18,50 m  
po adaptacji:\* 19,20 x 17,40 m

\*Likwidacja okien w ścianie bocznej garażu, doprojektowanie okien połaciowych, likwidacja wykusa w salonie.

powierzchnia podłóg: (168,07) m<sup>2</sup>  
powierzchnia zabudowy: 112,68 m<sup>2</sup>  
powierzchnia dachu: 204,90 m<sup>2</sup>  
kubatura: 744,38 m<sup>3</sup>  
wysokość budynku: 8,62 m  
wysokość kondygnacji: 2,68 m

! Dodatkowe informacje oraz zdjęcia z realizacji na [www.archon.pl](http://www.archon.pl)

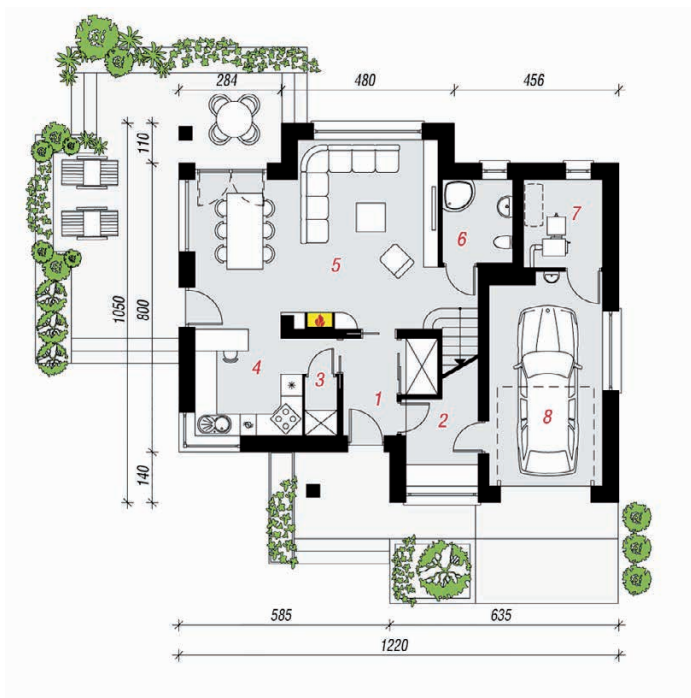
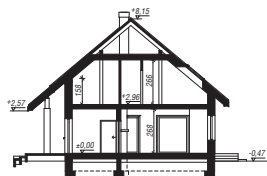


elevacja wejściowa

elevacja boczna

elevacja ogrodowa

elevacja boczna



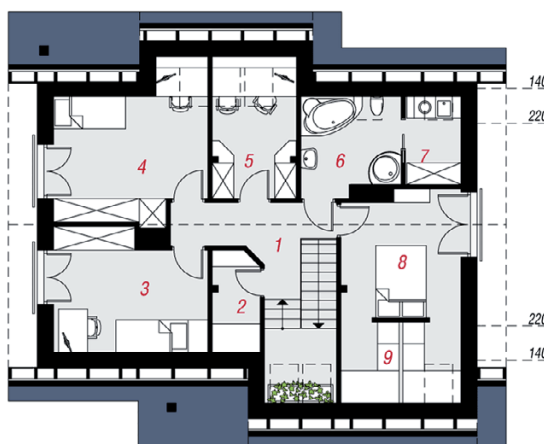
PARTER

## Technologia i konstrukcja

**ściany zewn.:** pustak ceramiczny Porotherm 25 cm + styropian Termo Organika 20 cm + tynk; **strop:** płyta żelbetowa; **schody:** żelbetowe, dwubiegowe; **dach:** dwuspadowy, nachylenie 40 st., więźba drewniana, dachówka ceramiczna; **kocioł:** na paliwo stałe + alternatywnie gazowy; **brama garażowa:** HÖRMANN

Do tego projektu możesz wprowadzić zmiany, na które wyrazimy bezpłatną zgodę. Więcej na [www.archon.pl](http://www.archon.pl)

PODDASZE



## Opis pomieszczeń:

Parter (m <sup>2</sup> )	82,01	(83,67)
1. Wiatrołap	5,73	
2. Pom. gospodarcze	4,61	(6,27)
3. Spiżarnia	1,46	
4. Kuchnia	9,29	
5. Salon + Jadalnia	33,55	
6. Łazienka	4,34	
7. Kotłownia	5,16	
8. Garaż	17,87	

Poddasze (m <sup>2</sup> )	68,04	(84,40)
1. Hol i schody	12,43	(13,97)
2. Pom. gospodarcze	3,01	(3,47)
3. Pokój	11,78	(13,29)
4. Pokój	12,67	(15,56)
5. Gabinet	5,81	(8,88)
6. Łazienka	6,11	(7,08)
7. Pralnia	3,07	(3,60)
8. Pokój	11,31	(11,31)
9. Garderoba	1,85	(7,24)

Zobacz dostępne wersje oraz projekty dodatkowych instalacji do projektu na [www.archon.pl](http://www.archon.pl)