



Dom pod lipką

72,72 m² + kotłownia 3,77 m²

Dom jednorodzinny
3 pokoje, kuchnia, łazienka, kotłownia

min. wymiary działki: 20,00 x 17,00 m
po adaptacji:* 18,00 x 17,00 m

*Likwidacja okien na elewacjach bocznych.

powierzchnia podłóg: (76,49) m²
powierzchnia zabudowy: 101,84 m²
powierzchnia dachu: 171,80 m²
kubatura: 558,25 m³
wysokość budynku: 6,70 m
wysokość kondygnacji: 2,83 m

Technologia i konstrukcja

ściany zewn.: pustak ceramiczny Porotherm 25 cm + styropian Termo Organika 20 cm + tynk; **strop:** płyta żelbetowa; **dach:** dwuspadowy, nachylenie 30 st., więźba drewniana, dachówka ceramiczna; **kocioł:** gazowy, możliwość zamiany na paliwo stałe po adaptacji

Do tego projektu możesz wprowadzić zmiany, na które wyrazimy bezpłatną zgodę. Więcej na www.archon.pl

Dodatkowe informacje oraz zdjęcia z realizacji na www.archon.pl



elewacja wejściowa



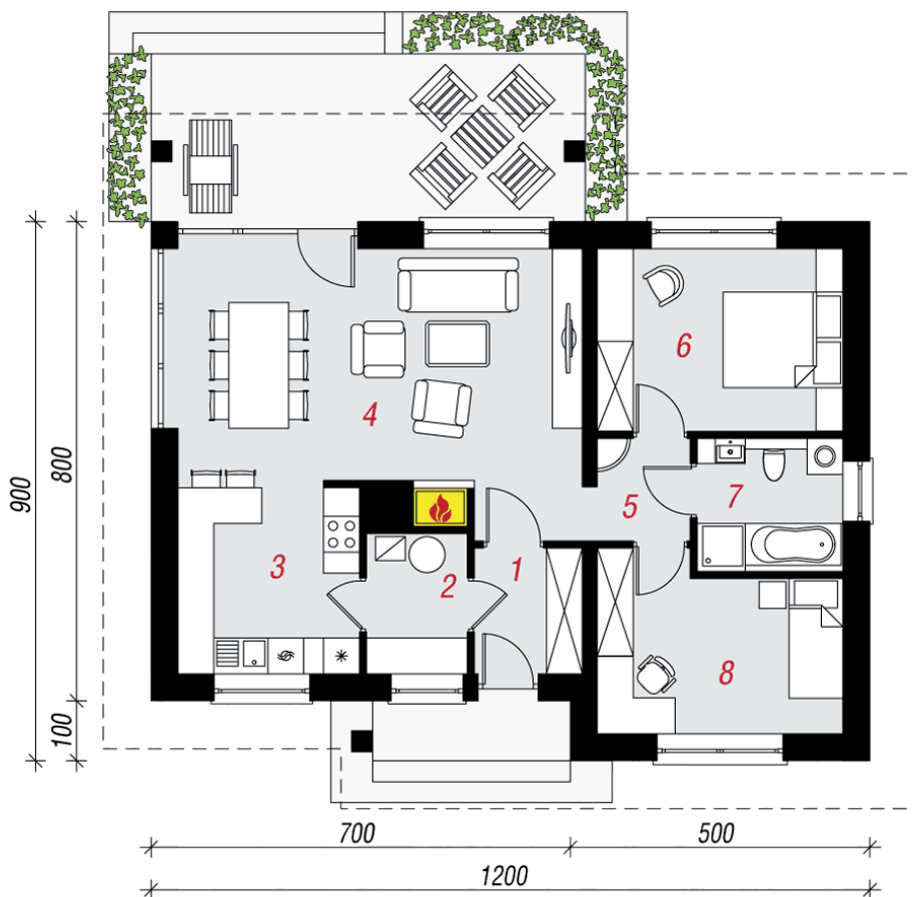
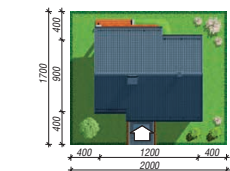
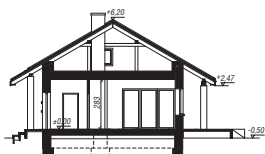
elewacja boczna



elewacja boczna



elewacja ogrodowa



PARTER

Stylizacja



Opis pomieszczeń:

Parter (m ²)	76,49
1. Wiatrołap	3,63
2. Kotłownia	3,77
3. Kuchnia	9,23
4. Salon + Jadalnia	28,54
5. Przedpokój	2,77
6. Pokój	12,22
7. Łazienka	5,21
8. Pokój	11,12

Zobacz dostępne wersje oraz projekty dodatkowych instalacji do projektu na www.archon.pl