

Dom w czarnuszcze (G2) ver.2

PEŁNOBRANŻOWE ODBICIE LUSTRZANE

Dom jednorodzinny z poddaszem użytkowym
6 pokoi, 1 kuchnia, 3 łazienki, spiżarka, kotłownia,
pralnia, garderoby, pomieszczenie gospodarcze,
garaż

powierzchnia domu: 192,63 m²
(bez kotłowni, garażu)

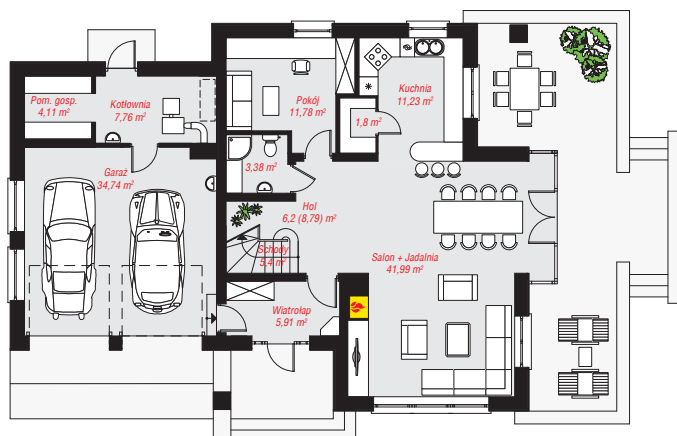
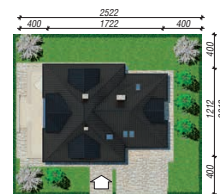
powierzchnia garażu: 34,74 m²
powierzchnia kotłowni: 7,76 m²

powierzchnia zabudowy: 183,63 m²
powierzchnia podłóg: 272,65 m²
kubatura: 1 141,49 m³
wysokość budynku: 9,08 m
powierzchnia dachu: 301,80 m²

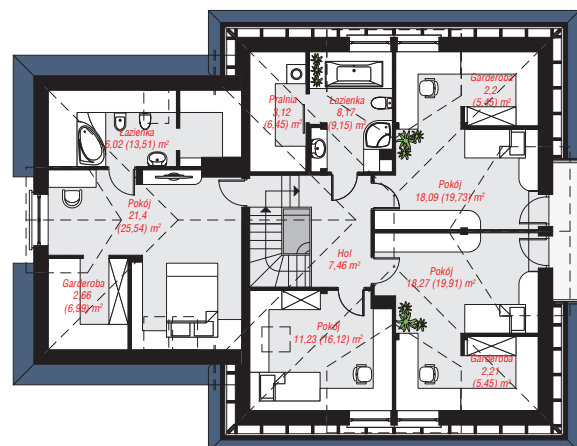
min. wymiary działki: 20,12 x 25,22 m
po adaptacji*: 24,22 x 20,12 m
(Likwidacja wykusza.)

Technologia i konstrukcja

ściany: pustak ceramiczny Porotherm 25 cm, styropian Termo Organika 20 cm, tynk; **strop:** płyta żelbetowa;
ścianka kolankowa: 97 cm; **dach:** czterospadowy, nachylenie 42 st., więźba drewniana, dachówka ceramiczna, okno dachowe 4; **kocioł:** na paliwo stałe + alternatywnie gazowy



PARTER: 134,30 (136,89) m²



PODDASZE: 100,83 (135,76) m²



Do projektu możesz wprowadzić zmiany,
na które wyrazimy bezpłatną zgodę.

Zobacz dostępne wersje projektu,
wizualizacje wnętrz i zdjęcia z realizacji
na www.archon.pl