



## Dom w gloskyniach ver.2

127,23 m<sup>2</sup> + kotłownia 8,82 m<sup>2</sup>  
+ garaż 18,88 m<sup>2</sup>

Dom jednorodzinny  
4 pokoje, kuchnia, 2 łazienki, WC, kotłownia,  
garderoby

min. wymiary działki: 19,92 x 27,62 m  
po adaptacji:\* 18,92 x 26,02 m

\*Likwidacja wykusa w kuchni, likwidacja okien w garażu i kotłowni, a także drzwi tarasowych i okna w przestrzeni strychu na tylnej elewacji.

powierzchnia podłóg: (154,93) m<sup>2</sup>  
powierzchnia zabudowy: 201,16 m<sup>2</sup>  
powierzchnia dachu: 285,10 m<sup>2</sup>  
kubatura: 1035,43 m<sup>3</sup>  
wysokość budynku: 6,58 m  
wysokość kondygnacji: 2,67 m

Dodatkowe informacje oraz zdjęcia z realizacji na [www.archon.pl](http://www.archon.pl)



elewacja wejściowa

elewacja boczna

elewacja ogrodowa

elewacja boczna

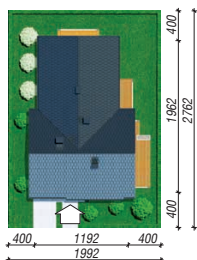
EP = 85 EU<sub>co</sub> = 38 [kWh/(m<sup>2</sup>·rok)]

Projekt zgodny z NOWYMI  
Warunkami Technicznymi 2017 r.

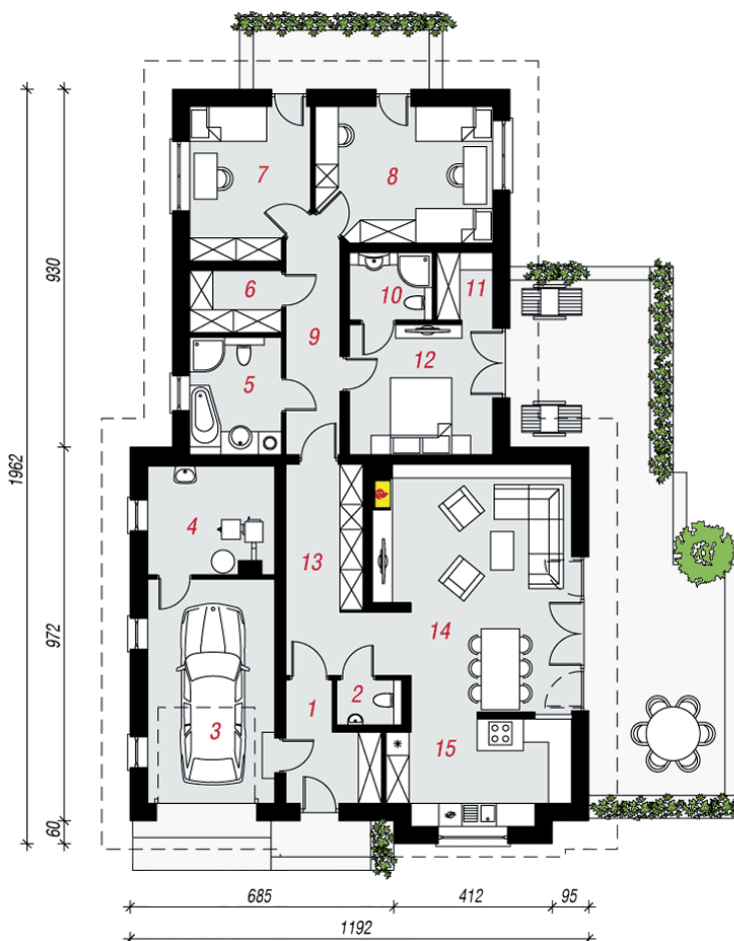
### Technologia i konstrukcja

**ściany zewn.:** pustak ceramiczny Porotherm 25 cm + styropian Termo Organika 20 cm + tynk; **strop:** płyta żelbetowa; **dach:** dwuspadowy, nachylenie 30 st., więźba drewniana, dachówka ceramiczna; **kocioł:** na paliwo stałe + alternatywnie gazowy; **brama garażowa:** HÖRMANN

Do tego projektu możesz wprowadzić zmiany, na które wyrazimy bezpłatną zgodę. Więcej na [www.archon.pl](http://www.archon.pl)



PARTER



### Opis pomieszczeń:

Parter (m <sup>2</sup> )	154,93
1. Wiatrołap	5,99
2. Toaleta	1,85
3. Garaż	18,88
4. Kotłownia	8,82
5. Łazienka	7,04
6. Garderoba	3,68
7. Pokój	11,60
8. Pokój	15,66
9. Korytarz	8,03
10. Łazienka	3,61
11. Garderoba	2,41
12. Pokój	12,29
13. Hol	12,65
14. Salon + Jadalnia	30,40
15. Kuchnia	12,02

