

# Dom w głoksyniach ver.2

PEŁNOBRANŻOWE ODBICIE LUSTRZANE

Dom jednorodzinny parterowy  
4 pokoje, 1 kuchnia, 2 łazienki, toaleta, kotłownia,  
garderoby, garaż

**powierzchnia domu:** 127,23 m<sup>2</sup>  
(bez kotłowni, garażu)

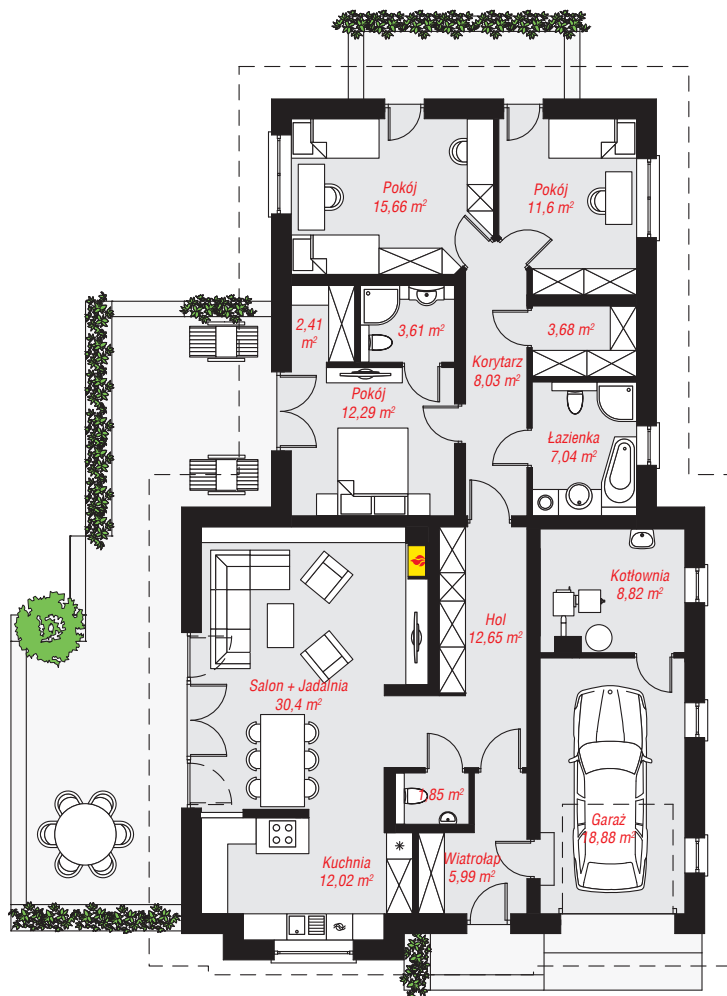
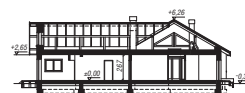
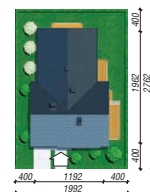
**powierzchnia garażu:** 18,88 m<sup>2</sup>  
**powierzchnia kotłowni:** 8,82 m<sup>2</sup>

powierzchnia zabudowy: 201,16 m<sup>2</sup>  
powierzchnia podłóg: 154,93 m<sup>2</sup>  
kubatura: 1 035,43 m<sup>3</sup>  
wysokość budynku: 6,58 m  
powierzchnia dachu: 285,10 m<sup>2</sup>

min. wymiary działki: 27,62 x 19,92 m  
po adaptacji\*: 18,92 x 26,02 m  
(Likwidacja wykuszka w kuchni, likwidacja okien w garażu i kotłowni, a także drzwi tarasowych i okna w przestrzeni strychu na tylnej elewacji.)

## Technologia i konstrukcja

**ściany:** pustak ceramiczny Porotherm 25 cm, styropian Termo Organika 20 cm, tynk; **strop:** płyta żelbetowa;  
**dach:** dwuspadowy, nachylenie 30 st., więźba drewniana, dachówka ceramiczna; **kocioł:** na paliwo stałe + alternatywnie gazowy



PARTER: 154,93 (0,00) m<sup>2</sup>

Do projektu możesz wprowadzić zmiany,  
na które wyrazimy bezpłatną zgodę.

Zobacz dostępne wersje projektu,  
wizualizacje wnętrz i zdjęcia z realizacji  
na [www.archon.pl](http://www.archon.pl)

