



# Dom w majeranku 2 (N) ver.2

145,79 m<sup>2</sup> + kotłownia 5,18 m<sup>2</sup>

Dom jednorodzinny  
5 pokoi, kuchnia, spiżarnia, 2 łazienki, kotłownia, garderoby, pomieszczenie gospodarcze

min. wymiary działki: 21,40 x 17,80 m  
po adaptacji:\* 21,40 x 16,60 m

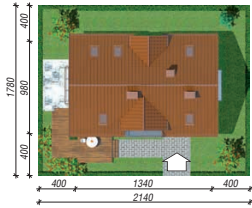
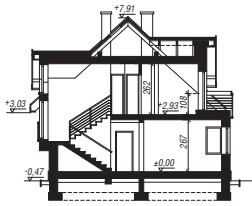
\*Likwidacja wykusza w kuchni.

powierzchnia podłóg: (169,49) m<sup>2</sup>  
powierzchnia zabudowy: 115,56 m<sup>2</sup>  
powierzchnia dachu: 200,20 m<sup>2</sup>  
kubatura: 790,59 m<sup>3</sup>  
wysokość budynku: 8,38 m  
wysokość kondygnacji: 2,67 m

## Technologia i konstrukcja

**ściany zewn.:** cegła wapienno-pięskowa SILKA 24 cm + styropian Termo Organika 20 cm + tynk;  
**strop:** płyta żelbetowa; **schody:** żelbetowe, dwubiegowe; **dach:** dwuspadowy, nachylenie 42 st., więźba drewniana, dachówka ceramiczna;  
**kocioł:** gazowy, możliwość zamiany na paliwo stałe po adaptacji

Do tego projektu możesz wprowadzić zmiany, na które wyrazimy bezpłatną zgodę. Więcej na [www.archon.pl](http://www.archon.pl)



Dodatkowe informacje oraz zdjęcia z realizacji na [www.archon.pl](http://www.archon.pl)



elevacja wejściowa

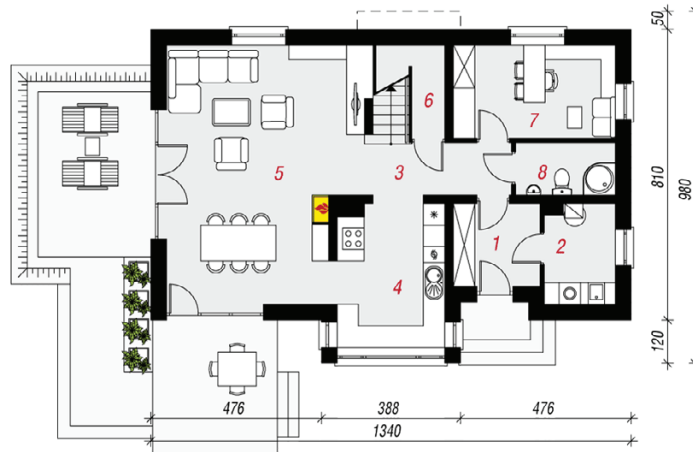
elevacja boczna

elevacja boczna

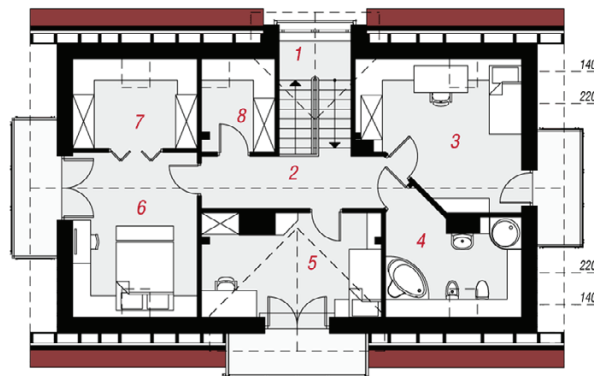
elevacja ogrodowa



PARTER



PODDASZE



## Opis pomieszczeń:

| Parter (m <sup>2</sup> ) | 82,23 | (85,49) |
|--------------------------|-------|---------|
| 1. Wiatrołap             | 5,38  |         |
| 2. Kotłownia             | 5,18  |         |
| 3. Hol                   | 6,20  |         |
| 4. Kuchnia               | 11,74 |         |
| 5. Salon + Jadalnia      | 36,73 |         |
| 6. Spiżarnia             | 1,64  | (4,90)  |
| 7. Gabinet               | 11,47 |         |
| 8. Łazienka              | 3,89  |         |

| Poddasze (m <sup>2</sup> ) | 68,74 | (84,00) |
|----------------------------|-------|---------|
| 1. Schody                  | 6,16  | (6,16)  |
| 2. Hol                     | 7,94  | (7,94)  |
| 3. Pokój                   | 12,95 | (16,54) |
| 4. Łazienka                | 7,76  | (10,68) |
| 5. Pokój                   | 11,78 | (13,59) |
| 6. Pokój                   | 12,88 | (15,64) |
| 7. Garderoba               | 5,79  | (8,40)  |
| 8. Pom. gospodarcze        | 3,48  | (5,05)  |



Zobacz dostępne wersje oraz projekty dodatkowych instalacji do projektu na [www.archon.pl](http://www.archon.pl)