



Dom w majeranku 2 (N) ver.2

PEŁNOBRANŻOWE ODBICIE LUSTRZANE

145,79 m² + kotłownia 5,18 m²

Dom jednorodzinny
5 pokoi, kuchnia, spiżarnia, 2 łazienki, kotłownia,
garderoby, pomieszczenie gospodarcze

min. wymiary działki: 21,40 x 17,80 m
po adaptacji:* 21,40 x 16,60 m

*Likwidacja wykusza w kuchni.

powierzchnia podłóg: (169,49) m²
powierzchnia zabudowy: 115,56 m²
powierzchnia dachu: 200,20 m²
kubatura: 790,59 m³
wysokość budynku: 8,38 m
wysokość kondygnacji: 2,67 m

Technologia i konstrukcja

ściany zewn.: cegła wapienno piaskowa SILKA
24 cm + styropian Termo Organika 20 cm + tynk;
strop: płyta żelbetowa; **schody:** żelbetowe,
dwubiegowe; **dach:** dwuspadowy, nachylenie
42 st., więźba drewniana, dachówka ceramiczna;
kocioł: gazowy, możliwość zamiany na paliwo stałe
po adaptacji

Do tego projektu możesz wprowadzić zmiany, na które
wyrazimy bezpłatną zgodę. Więcej na www.archon.pl

■ Dodatkowe informacje oraz zdjęcia z realizacji na www.archon.pl

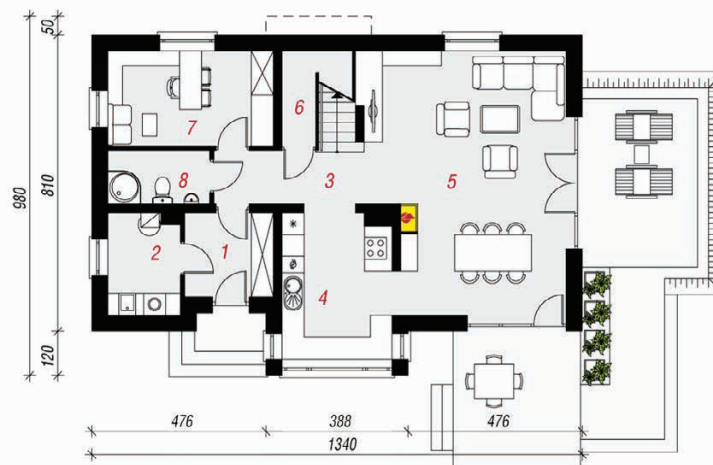


elevacja wejściowa

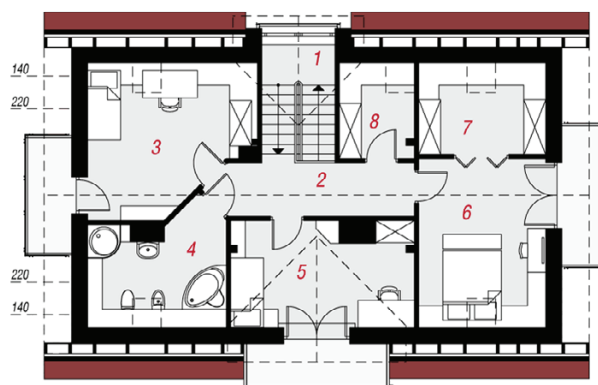
elevacja boczna

elevacja boczna

elevacja ogrodowa



PARTER

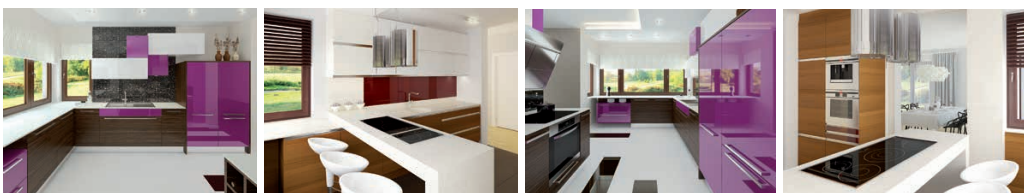


PODDASZE

Opis pomieszczeń:

Parter (m ²)	82,23	(85,49)
1. Wiatrołap	5,38	
2. Kotłownia	5,18	
3. Hol	6,20	
4. Kuchnia	11,74	
5. Salon + Jadalnia	36,73	
6. Spiżarnia	1,64	(4,90)
7. Gabinet	11,47	
8. Łazienka	3,89	

Poddasze (m ²)	68,74	(84,00)
1. Schody	6,16	(6,16)
2. Hol	7,94	(7,94)
3. Pokój	12,95	(16,54)
4. Łazienka	7,76	(10,68)
5. Pokój	11,78	(13,59)
6. Pokój	12,88	(15,64)
7. Garderoba	5,79	(8,40)
8. Pom. gospodarcze	3,48	(5,05)



Zobacz dostępne wersje oraz projekty
dodatkowych instalacji do projektu
na www.archon.pl