

Dom w antonówkach ver.2

Dom jednorodzinny z poddaszem użytkowym
4 pokoje, 1 kuchnia, 1 łazienka, toaleta, kotłownia

powierzchnia domu: 87,42 m²
(bez kotłowni)

powierzchnia kotłowni: 3,23 m²

powierzchnia zabudowy: 72,69 m²

powierzchnia podłóg: 103,95 m²

kubatura: 470,27 m³

wysokość budynku: 7,99 m

powierzchnia dachu: 141,20 m²

min. wymiary działki: 18,32 x 15,32 m

po adaptacji*: 12,32 x 18,32 m

(Likwidacja wykusza, likwidacja okna w ścianie bocznej,
likwidacja okien dachowych, skrócenie okapów.)

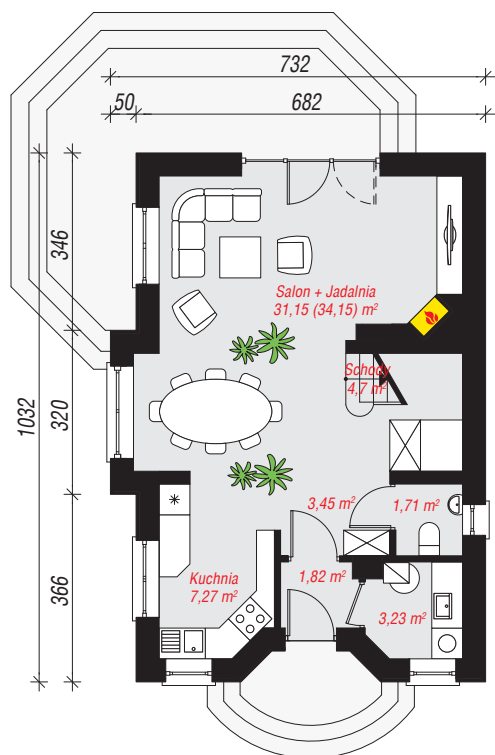
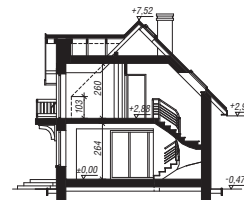
Technologia i konstrukcja

ściany: pustak ceramiczny Porotherm 25 cm, stropian
Termo Organika 20 cm, tynk; **strop:** płyta żelbetowa;

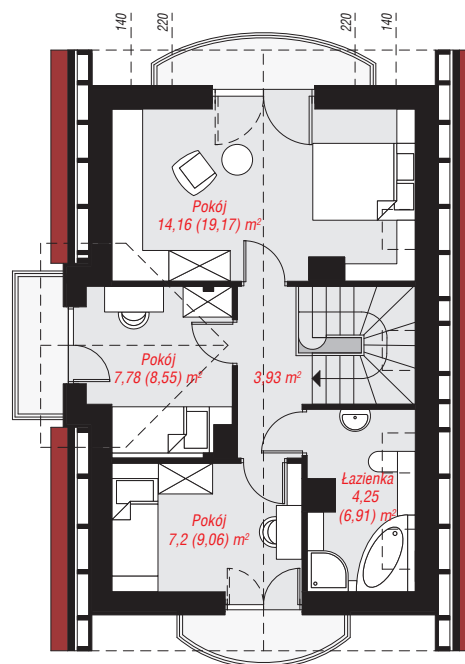
ścianka kolankowa: 103 cm; **dach:** dwuspadowy,

nachylenie 45 st., więźba drewniana, dachówka

ceramiczna, okno dachowe 3; **kocioł:** gazowy



PARTER: 53,33 (56,33) m²



PODDASZE: 37,32 (47,62) m²



Do projektu możesz wprowadzić zmiany,
na które wyrazimy bezpłatną zgodę.

Zobacz dostępne wersje projektu,
wizualizacje wnętrz i zdjęcia z realizacji
na www.archon.pl