

Dom w awokado (N)

Dom jednorodzinny z poddaszem użytkowym
5 pokoi, 1 kuchnia, 2 łazienki, spiżarnia, kotłownia,
garderoby

powierzchnia domu: 131,12 m²
(bez kotłowni)

powierzchnia kotłowni: 7,07 m²

powierzchnia zabudowy: 116,09 m²

powierzchnia podłóg: 167,30 m²

kubatura: 709,04 m³

wysokość budynku: 8,49 m

powierzchnia dachu: 205,90 m²

min. wymiary działki: 17,82 x 20,62 m

po adaptacji*: 19,82 x 14,12 m

(Likwidacja okien dachowych, likwidacja wykusza,
likwidacja okien w elewacji tylnej, skrócenie okapów.)

Technologia i konstrukcja

ściany: pustak ceramiczny Porotherm 25 cm, styropian

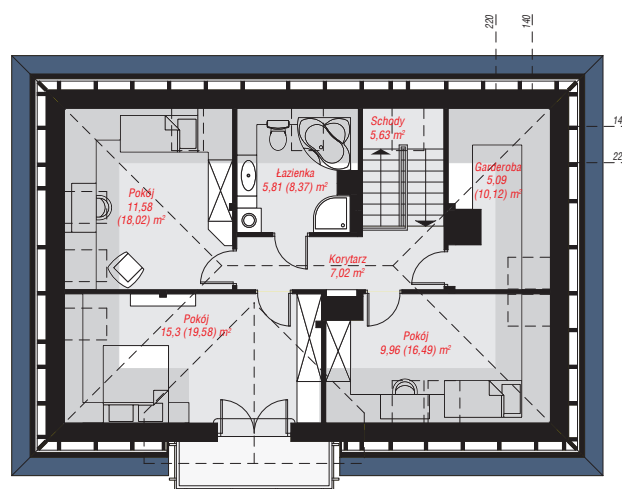
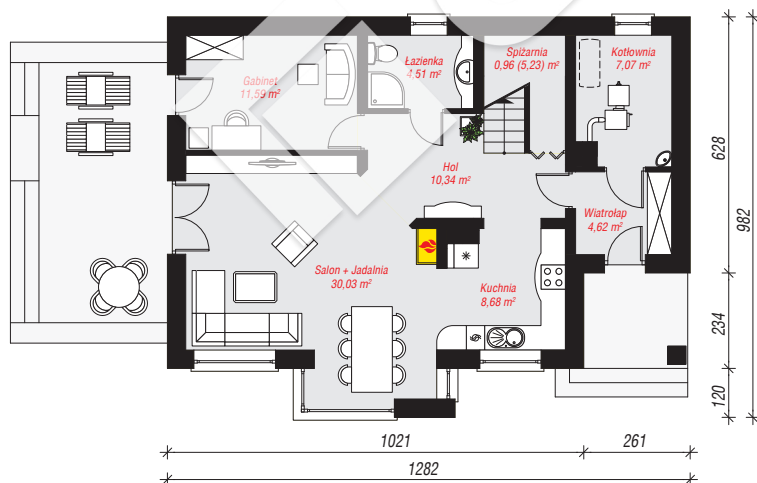
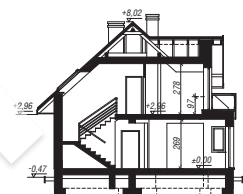
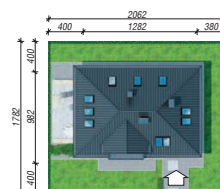
Termo Organika 20 cm, tynk; **strop:** płyta żelbetowa;

ścianka kolankowa: 97 cm; **dach:** czterospadowy,

nachylenie 42 st., więźba drewniana, dachówka

ceramiczna, okno dachowe 3; **kocioł:** na paliwo stałe +

alternatywnie gazowy



PARTER: 77,80 (82,07) m²

PODDASZE: 60,39 (85,23) m²



Do projektu możesz wprowadzić zmiany,
na które wyrazimy bezpłatną zgodę.

Zobacz dostępne wersje projektu,
wizualizacje wnętrz i zdjęcia z realizacji
na www.archon.pl