

Dom pod jarząbem 2 ver.2

Dom jednorodzinny z poddaszem użytkowym
5 pokoi, 1 kuchnia, 2 łazienki, spiżarka, kotłownia,
garderoby, garaż

powierzchnia domu: 128,04 m²
(bez kotłowni, garażu)

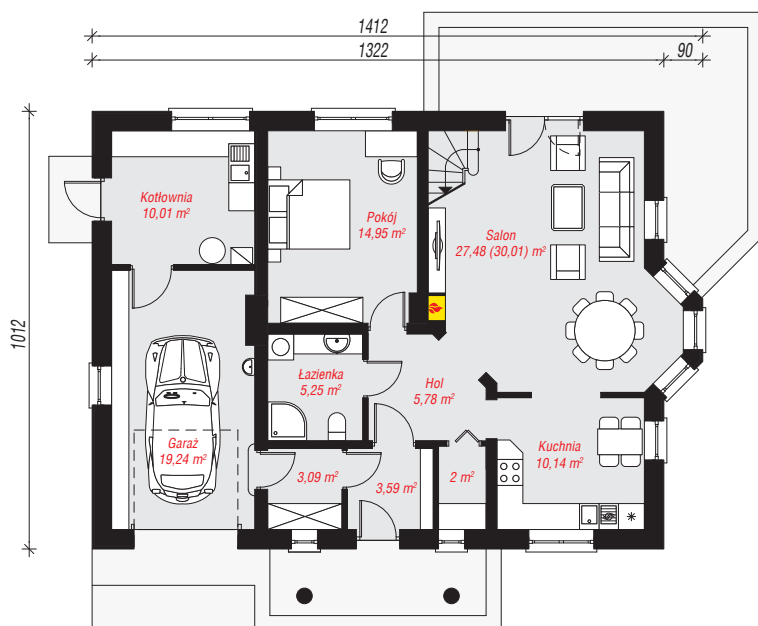
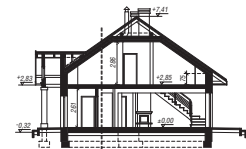
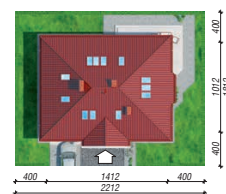
powierzchnia garażu: 19,24 m²
powierzchnia kotłowni: 10,01 m²

powierzchnia zabudowy: 136,85 m²
powierzchnia podłóg: 210,35 m²
kubatura: 745,13 m³
wysokość budynku: 7,73 m
powierzchnia dachu: 227,50 m²

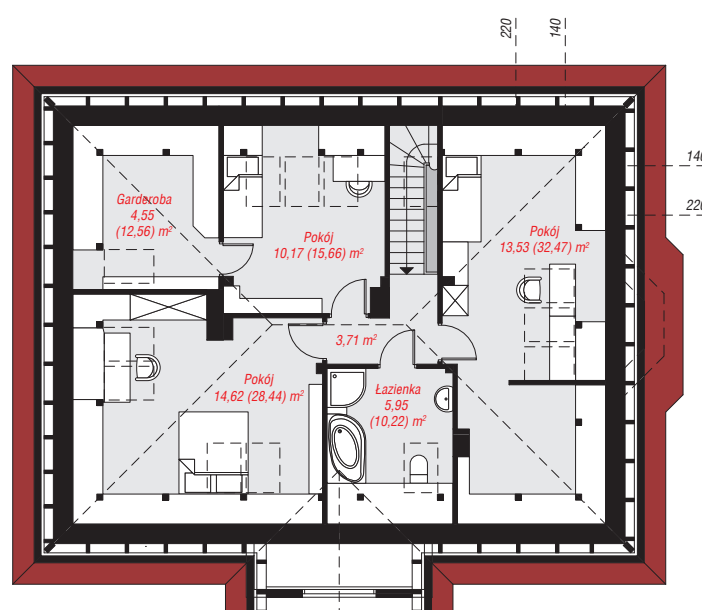
min. wymiary działki: 18,12 x 22,12 m
po adaptacji*: 20,22 x 18,12 m
(Likwidacja okna w garażu, przeniesienie drzwi zewnętrznych do kotłowni na tylną elewację, likwidacja wykusza w salonie.)

Technologia i konstrukcja

ściany: pustak ceramiczny Porotherm 25 cm, styropian Termo Organika 20 cm, tynk; **strop:** płyta żelbetowa;
ścianka kolankowa: 75 cm; **dach:** czterospadowy, nachylenie 35 st., więźba drewniana, dachówka ceramiczna, okno dachowe 3; **kocioł:** gazowy, możliwość zamiany na paliwo stałe po adaptacji (pow. kotłowni powyżej 6m²)



PARTER: 101,53 (104,06) m²



PODDASZE: 55,76 (106,29) m²



Do projektu możesz wprowadzić zmiany,
na które wyrazimy bezpłatną zgodę.

Zobacz dostępne wersje projektu,
wizualizacje wnętrz i zdjęcia z realizacji
na www.archon.pl